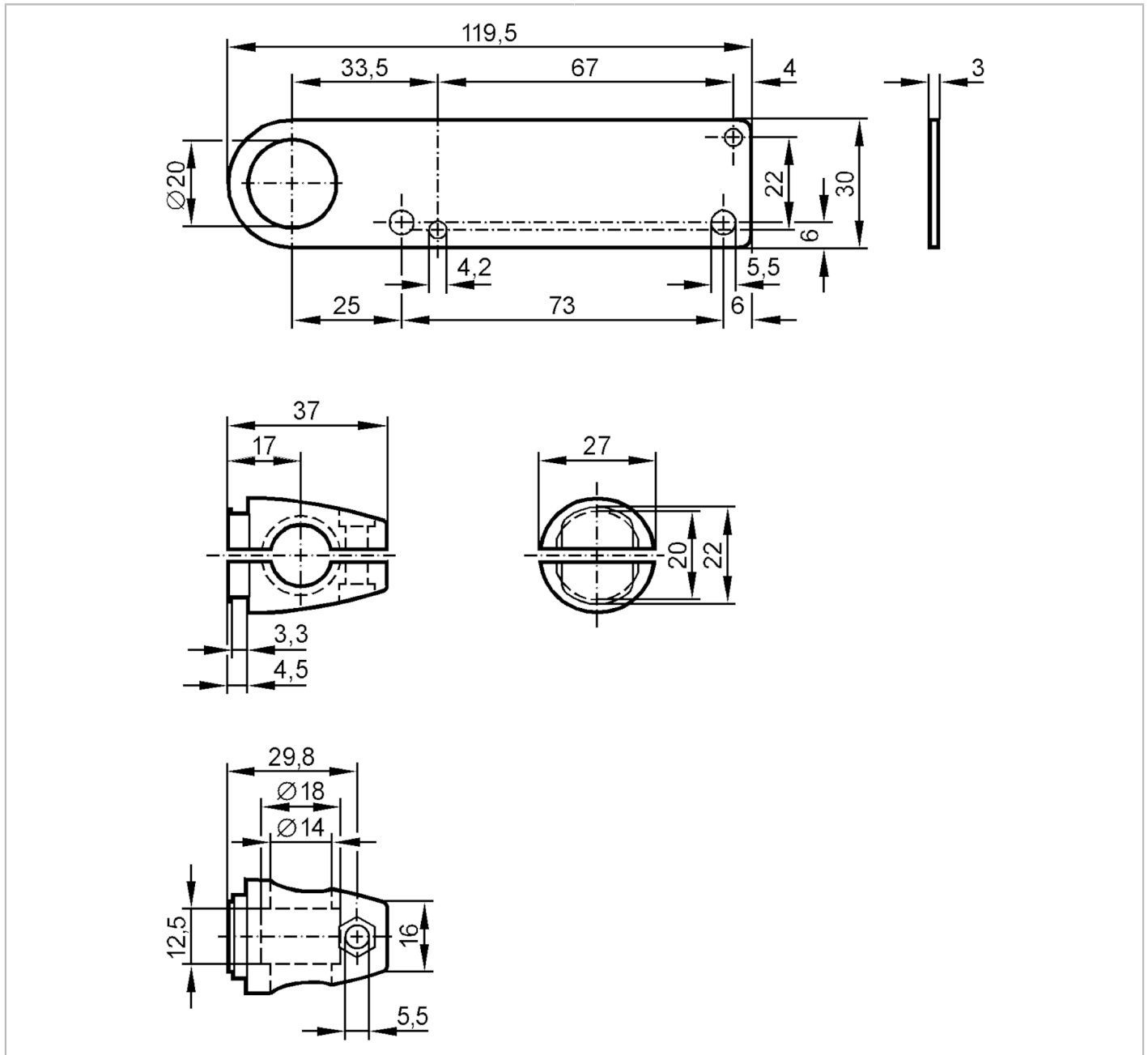




Montageset für optoelektronische Sensoren

SYSTEM COMPONENT OA BOLT



Einsatzbereich	
Ausführung	Klemmzylindermontage
Mechanische Daten	
Gewicht [g]	269
Montageart	Fläche; (M12)
Werkstoffe	Halteelement: 1.4571 (Edelstahl / 316Ti); Klemmzylinder: Zinkdruckguss
Zubehör	
Zubehör mitgeliefert	Schraube: 1 x M12 x 55
Bemerkungen	
Verpackungseinheit	1 Stück