



S32B-3011EA

S300 Mini Remote

SICHERHEITS-LASERSCANNER

SICK
Sensor Intelligence.



Bestellinformationen

Typ	Artikelnr.
S32B-3011EA	1056431

Verwendung

Weitere Geräteausführungen und Zubehör → www.sick.com/S300_Mini_Remote



Technische Daten im Detail

Merkmale

Verwendung	Nur im EFI-Systemverbund einsetzbar, z. B. mit einer Sicherheitssteuerung Flexi Soft oder einem weiteren Sicherheits-Laserscanner S300 oder S3000
Schutzfeldreichweite	3 m
Warnfeldreichweite	8 m (bei 15 % Remission)
Entfernungsmessbereich	30 m
Art des Feldsatzes	Tripelfeldsätze
Anzahl Feldsätze	16
Anzahl Felder	48
Anzahl Überwachungsfälle	32
Scanwinkel	270°
Auflösung (konfigurierbar)	30 mm, 40 mm, 50 mm, 70 mm, 150 mm
Winkelauflösung	0,5°
Ansprechzeit	80 ms ¹⁾
Schutzfeldzuschlag	100 mm
Anzahl Mehrfachauswertungen	2 ... 16, konfigurierbar
Verzögerung des automatischen Rücksetzens	2 s ... 60 s, konfigurierbar

¹⁾ Abhängig von Basisansprechzeit und Mehrfachauswertung.

Sicherheitstechnische Kenngrößen

Typ	Typ 3 (IEC 61496)
Sicherheits-Integritätslevel	SIL2 (IEC 61508) SILCL2 (EN 62061)
Kategorie	Kategorie 3 (EN ISO 13849)

Performance Level	PL d (EN ISO 13849)
PFH_D (mittlere Wahrscheinlichkeit eines Gefahr bringenden Ausfalls pro Stunde)	8,0 x 10 ⁻⁸ (EN ISO 13849)
T_M (Gebrauchsdauer)	20 Jahre (EN ISO 13849)

Funktionen

Mehrfachauswertung	✓
Überwachungsfallumschaltung	✓
Statische Schutzfeldumschaltung	✓
Dynamische Schutzfeldumschaltung	✓
Kontur als Referenz	✓
Sichere SICK-Gerätekommunikation über EFI	✓

Schnittstellen

Anschlussart	Leitung, 250 mm, mit Stecker M12, 7-polig
Eingänge	
Statische Steuereingänge mit EFI	5 ¹⁾
Stand-by	1 ¹⁾
Ausgänge	Abhängig von der Konfiguration des verbundenen EFI-Gerätes
Art der Konfiguration	PC mit CDS (Konfigurations- und Diagnosesoftware)
Konfigurations- und Diagnoseschnittstelle	RS-232
Übertragungsrate	38,4 kBaud
Sichere SICK-Gerätekommunikation über EFI	
Übertragungsrate	≤ 500 kBaud
Leitungslänge	≤ 20 m ²⁾
Feldbus, industrielles Netzwerk	
Integration über EFI-Gateways	CANopen ³⁾ Ethernet PROFIBUS DP PROFIBUS PROFI-safe PROFINET PROFI-safe

¹⁾ Nur im EFI-Systemverbund einsetzbar, z. B. mit einer Sicherheitssteuerung Flexi Soft oder einem weiteren Sicherheits-Laserscanner S300 oder S3000.

²⁾ Nur vorkonfektionierte Verbindungsleitungen zulässig.

³⁾ Geeignete EFI-Gateways finden Sie als Zubehör im Bereich Anschluss-technik unter Module und Gateways.

Elektrische Daten

Schutzklasse	III (EN 50178) EN 60950
Versorgungsspannung U_v	24 V DC (16,8 V DC ... 30 V DC)
Stromaufnahme	≤ 0,22 A ¹⁾ ≤ 0,24 A ²⁾

¹⁾ Bei 24 V DC ohne Ausgangslast.

²⁾ Bei 24 V DC mit maximaler Ausgangslast.

Mechanische Daten

Abmessungen (B x H x T)	102 mm x 116 mm x 105 mm
Gewicht	0,8 kg, ohne Anschlussleitungen
Gehäusematerial	Aluminiumdruckguss
Gehäusefarbe	RAL 1021 (rapsgelb), RAL 9005 (schwarz)
Material der Optikhaube	Polycarbonat
Oberfläche der Optikhaube	Außenseite kratzfest beschichtet

Umgebungsdaten

Schutzart	IP65 (EN 60529)
Betriebsumgebungstemperatur	-10 °C ... +50 °C
Lagertemperatur	-25 °C ... +50 °C
Schwingfestigkeit	5 g, 10 Hz ... 150 Hz (IEC 61496) IEC 61496-3
Schockfestigkeit	
Dauerschock	10 g, 16 ms (IEC 61496) IEC 61496-3

Sonstige Angaben

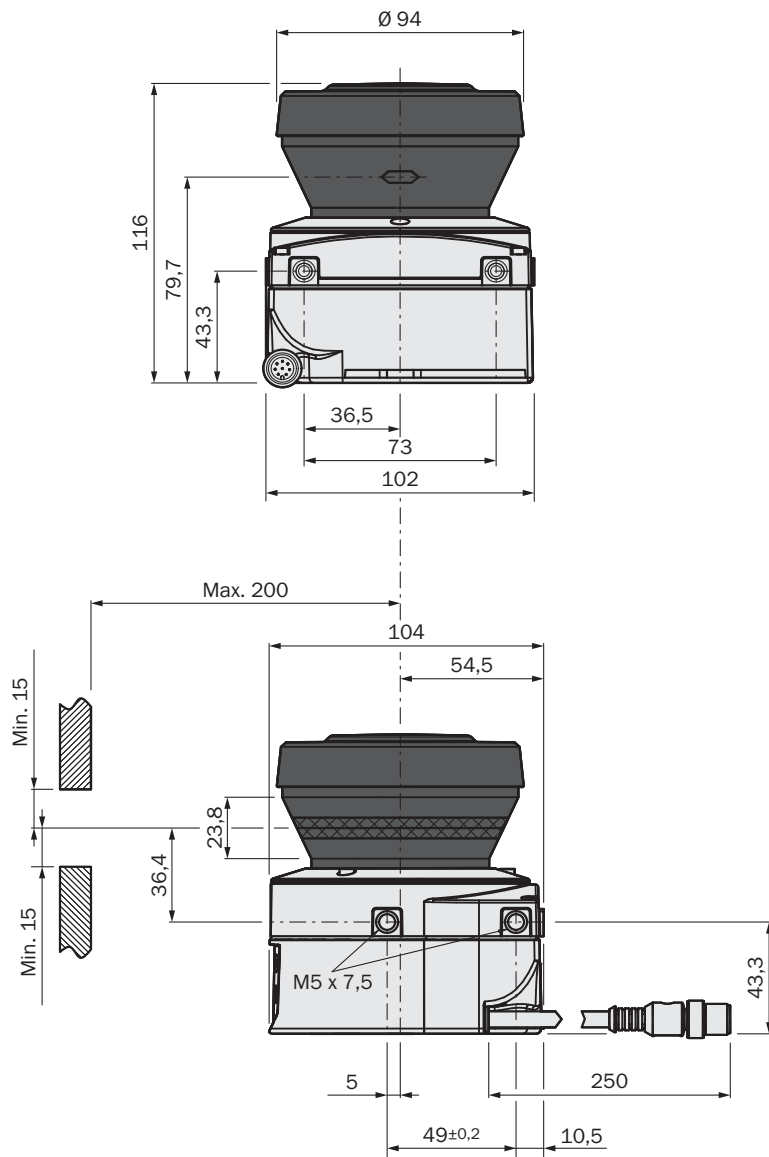
Lichtart	Gepulste Laserdiode
Wellenlänge	905 nm
Detektierbare Remission	1,8 % ... > 1.000 %, Reflektoren
Laserklasse	1 (21 CFR 1040.10 und 1040.11, IEC 60825-1)

Klassifikationen

ECl@ss 5.0	27272705
ECl@ss 5.1.4	27272705
ECl@ss 6.0	27272705
ECl@ss 6.2	27272705
ECl@ss 7.0	27272705
ECl@ss 8.0	27272705
ECl@ss 8.1	27272705
ECl@ss 9.0	27272705
ETIM 5.0	EC002550
ETIM 6.0	EC002550
UNSPSC 16.0901	39121528

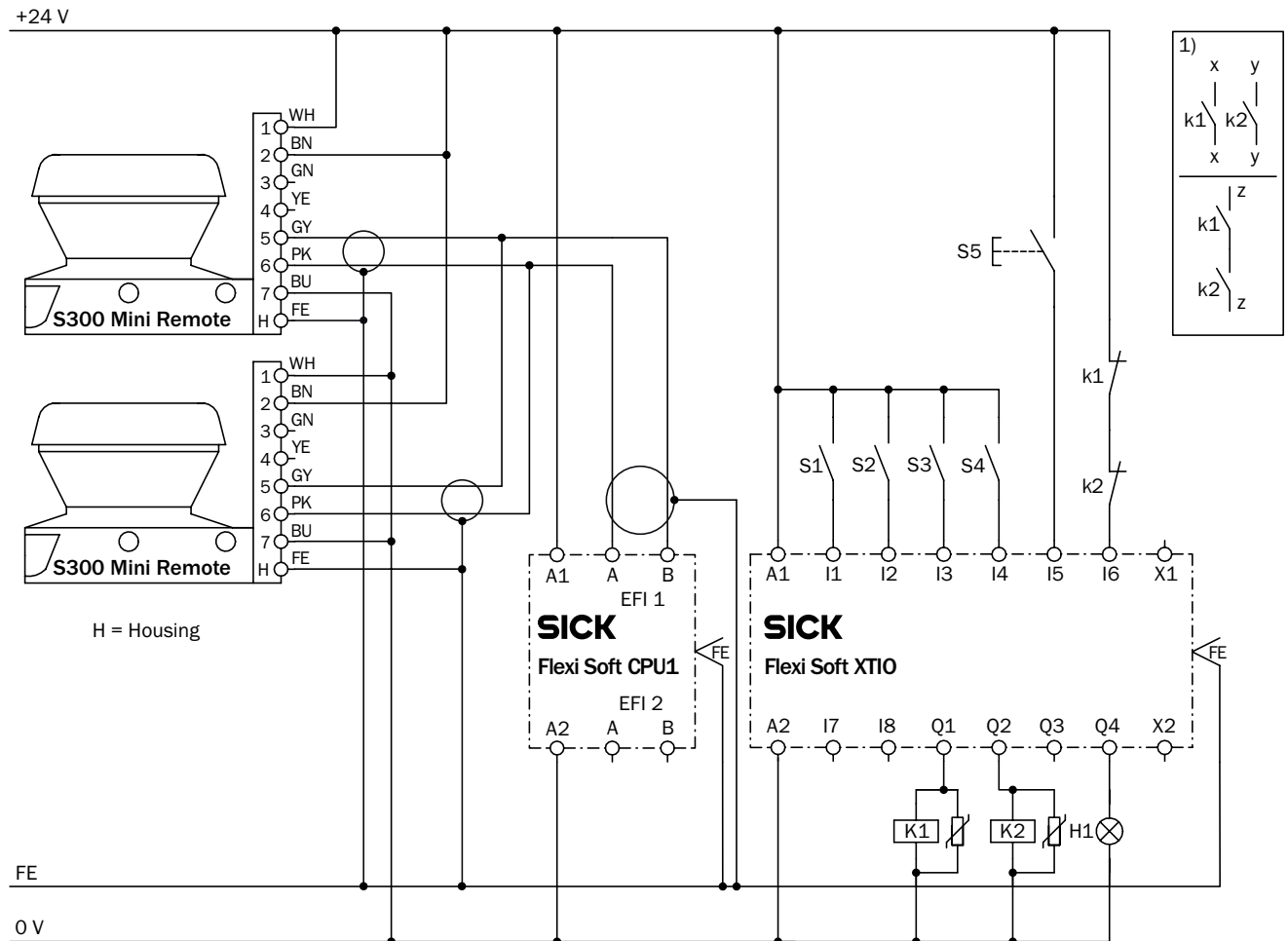
Maßzeichnung (Maße in mm)

Laserscanner



Schaltungsbeispiel

S300 Mini Remote: Schutzfeldumschaltung mit Hilfe einer Sicherheitssteuerung Flexi Soft



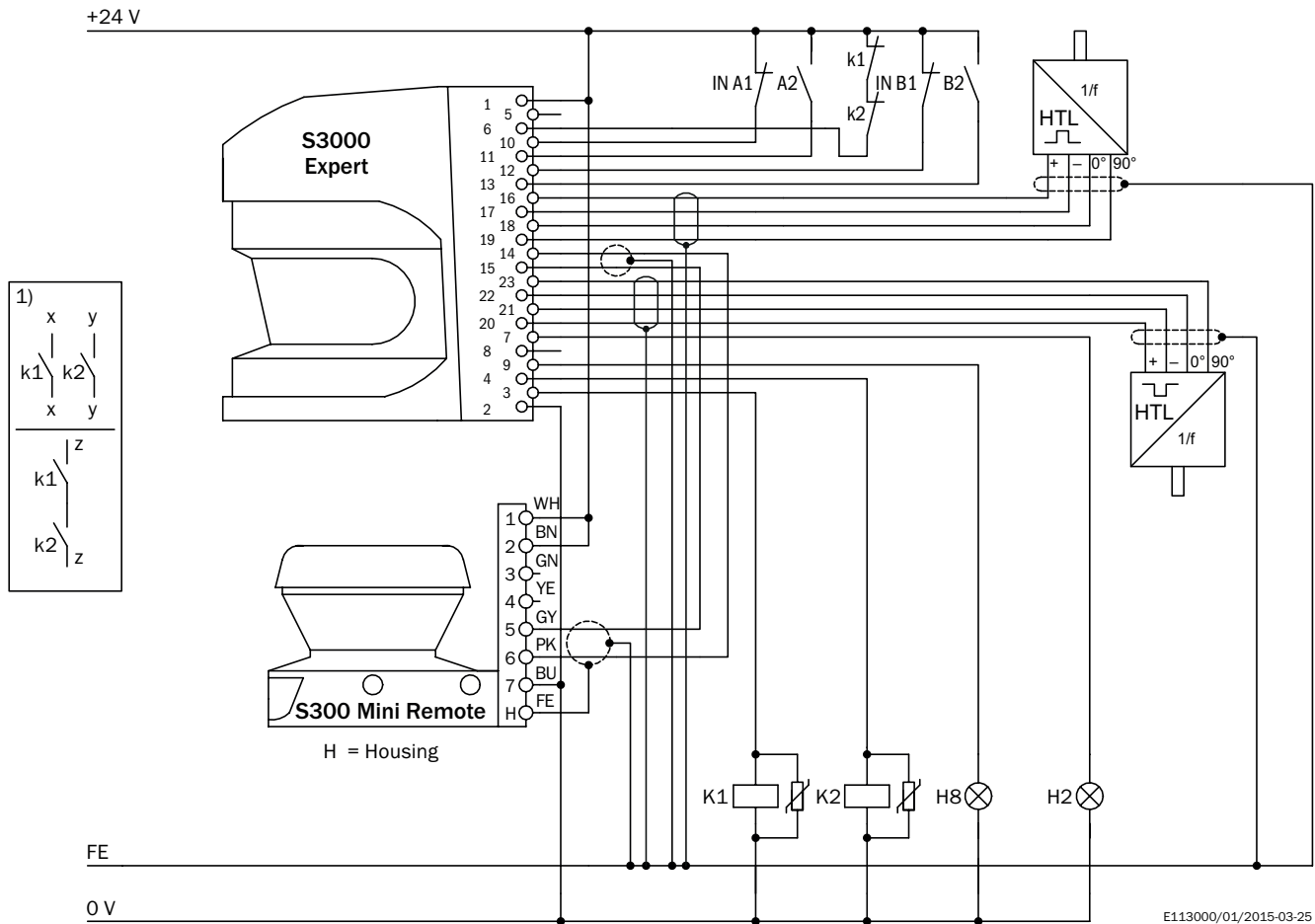
Zwei S300 Mini Remote

Schutzfeldauswertung und -umschaltung über EFI mit Hilfe einer Sicherheits-Steuerung Flexi Soft

Bemerkungen

¹⁾ Ausgangskreise: Diese Kontakte sind in die Steuerung so einzubinden, dass bei geöffnetem Ausgangskreis der Gefährliche Zustand aufgehoben wird. Bei den Kategorien 4 und 3 muss diese Einbindung zweikanalig (x-, y-Pfade) erfolgen. Das einkanale Einfügen in die Steuerung (z-Pfad) ist nur bei einkanaliger Steuerung und unter Berücksichtigung der Risikoanalyse möglich.

Schutzfeldumschaltung zwischen einem S3000 Expert und einem S300 Mini Remote mit statischen und dynamischen Eingängen



S3000 Expert mit S300 Mini Remote in EFI-Verbund mit Relais/Schützen

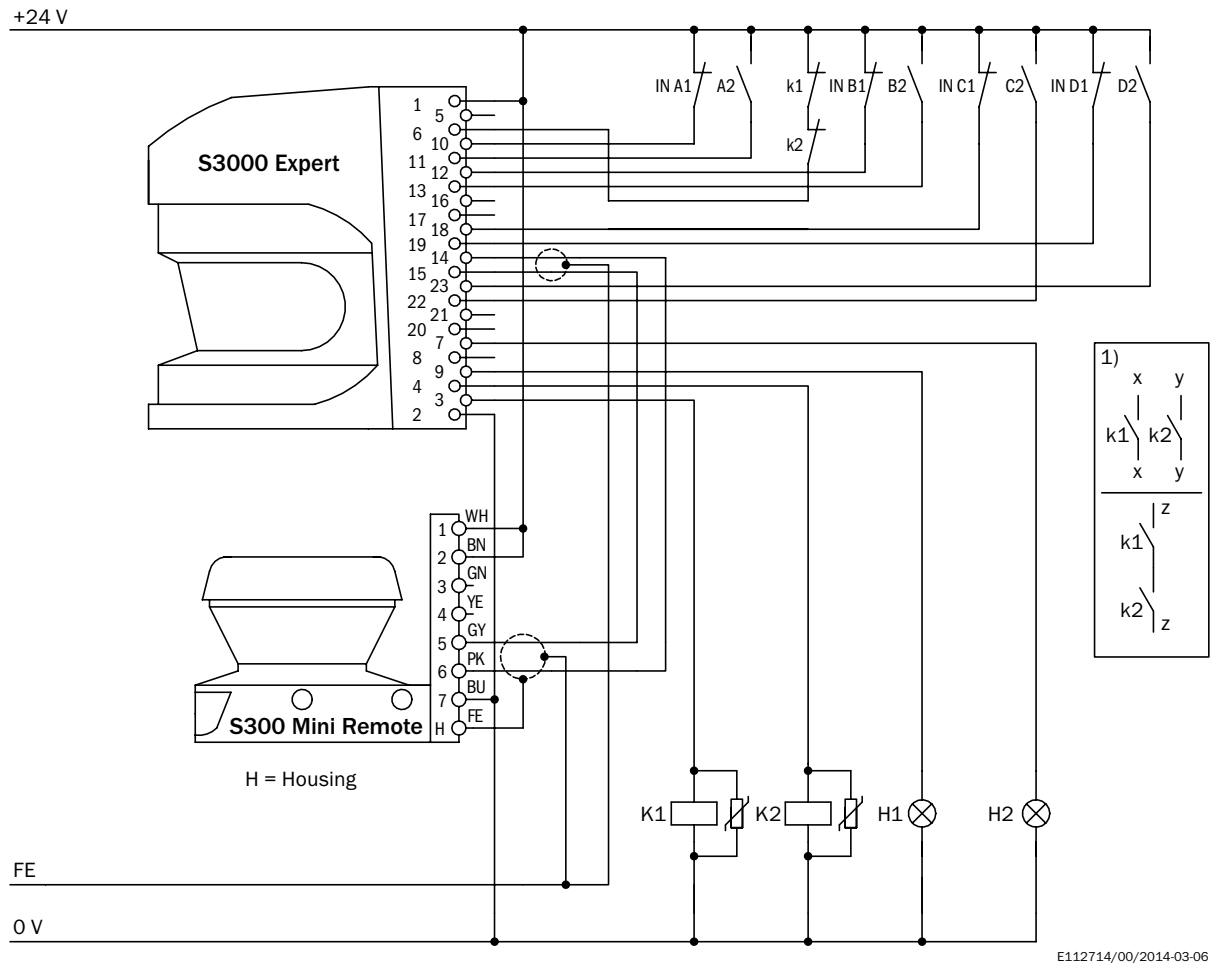
Betriebsart: ohne Wiederanlaufsperrung, mit Schützkontrolle

Fahrtrichtungsabhängige dynamische Schutzfeldumschaltung durch die Inkrementalgeber C und D sowie statische Schutzfeldumschaltung durch die Steuereingänge A und B des S3000. Die Schutzfelder wirken auf die OSSDs des S3000 Expert.

Bemerkungen

¹⁾ Ausgangskreise: Diese Kontakte sind in die Steuerung so einzubinden, dass bei geöffnetem Ausgangskreis der Gefahr bringende Zustand aufgehoben wird. Bei den Kategorien 4 und 3 muss diese Einbindung zweikanalig (x-, y-Pfade) erfolgen. Das einkanalige Einfügen in die Steuerung (z-Pfad) ist nur bei einkanaliger Steuerung und unter Berücksichtigung der Risikoanalyse möglich.

Schutzfeldumschaltung zwischen einem S3000 Expert und einem S300 Mini Remote mit statischen Eingängen



S3000 Expert mit S300 Mini Remote im EFI-Verbund mit Relais/Schützen

Betriebsart: ohne Wiederanlaufsperrung, mit Schützkontrolle


Statische Schutzfeldumschaltung durch die Steuereingänge IN A bis D des S3000 Expert. Die Schutzfelder wirken auf die OSSDs des S3000 Expert.



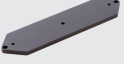


Bemerkungen

¹⁾ Ausgangskreise: Diese Kontakte sind in die Steuerung so einzubinden, dass bei geöffnetem Ausgangskreis der Gefahr bringende Zustand aufgehoben wird. Bei den Kategorien 4 und 3 muss diese Einbindung zweikanalig (x-, y-Pfade) erfolgen. Das einkanalige Einfügen in die Steuerung (z-Pfad) ist nur bei einkanaliger Steuerung und unter Berücksichtigung der Risikoanalyse möglich.

Empfohlenes Zubehör

Weitere Geräteausführungen und Zubehör → www.sick.com/S300_Mini_Remote

Kurzbeschreibung	Typ	Artikelnr.
Befestigungswinkel und -platten		
 1 Stück, Befestigungswinkel zur rückseitigen Montage an Wand oder Maschine	Befestigungssatz 1a	2034324

	Kurzbeschreibung	Typ	Artikelnr.
	1 Stück, Befestigungswinkel zur rückseitigen Montage an Wand oder Maschine mit Schutz der Optikhaube	Befestigungssatz 1b	2034325
	1 Stück, Befestigungswinkel, Justage um Querachse möglich, nur in Verbindung mit Befestigungssatz 1a (2034324) oder 1b (2034325)	Befestigungssatz 2	2039302
	1 Stück, Halteplatte, Justage um Längsachse möglich, nur in Verbindung mit Befestigungssatz 2 (2039302)	Befestigungssatz 3	2039303
Steckverbinder und Leitungen			
	Kopf A: Dose, M12, 7-polig, gerade, SICK-kodiert Kopf B: loses Leitungsende Leitung: geschirmt, 10 m Verlängerungsleitung S300 Mini Remote	DOL-1SS2G10ME15KM3	6042340
	Kopf A: Dose, M12, 7-polig, gerade, SICK-kodiert Kopf B: loses Leitungsende Leitung: geschirmt, 15 m Verlängerungsleitung S300 Mini Remote	DOL-1SS2G15ME15KM3	6042341
	Kopf A: Dose, M12, 7-polig, gerade, SICK-kodiert Kopf B: loses Leitungsende Leitung: geschirmt, 20 m Verlängerungsleitung S300 Mini Remote	DOL-1SS2G20ME15KM3	6042342
	Kopf A: Dose, M12, 7-polig, gerade, SICK-kodiert Kopf B: loses Leitungsende Leitung: geschirmt, 2,5 m Verlängerungsleitung S300 Mini Remote	DOL-1SS2G2M5E15KM3	6042337
	Kopf A: Dose, M12, 7-polig, gerade, SICK-kodiert Kopf B: loses Leitungsende Leitung: geschirmt, 5 m Verlängerungsleitung S300 Mini Remote	DOL-1SS2G5M0E15KM3	6042338
	Kopf A: Dose, M12, 7-polig, gerade, SICK-kodiert Kopf B: loses Leitungsende Leitung: geschirmt, 7,5 m Verlängerungsleitung S300 Mini Remote	DOL-1SS2G7M5E15KM3	6042339
	Kopf A: Stecker, M8, 4-polig, gerade Kopf B: Stecker, USB-A, gerade Leitung: PVC, ungeschirmt, 2 m	DSL-8U04G02M025KM1	6034574
	Kopf A: Stecker, M8, 4-polig, gerade Kopf B: Stecker, USB-A, gerade Leitung: PVC, ungeschirmt, 10 m	DSL-8U04G10M025KM1	6034575

SICK AUF EINEN BLICK

SICK ist einer der führenden Hersteller von intelligenten Sensoren und Sensorlösungen für industrielle Anwendungen. Ein einzigartiges Produkt- und Dienstleistungsspektrum schafft die perfekte Basis für sicheres und effizientes Steuern von Prozessen, für den Schutz von Menschen vor Unfällen und für die Vermeidung von Umweltschäden.

Wir verfügen über umfassende Erfahrung in vielfältigen Branchen und kennen ihre Prozesse und Anforderungen. So können wir mit intelligenten Sensoren genau das liefern, was unsere Kunden brauchen. In Applikationszentren in Europa, Asien und Nordamerika werden Systemlösungen kundenspezifisch getestet und optimiert. Das alles macht uns zu einem zuverlässigen Lieferanten und Entwicklungspartner.

Umfassende Dienstleistungen runden unser Angebot ab: SICK LifeTime Services unterstützen während des gesamten Maschinenlebenszyklus und sorgen für Sicherheit und Produktivität.

Das ist für uns „Sensor Intelligence.“

WELTWEIT IN IHRER NÄHE:

Ansprechpartner und weitere Standorte → www.sick.com