



VERBRAUCHERABZWEIG SICHERUNGSL.
 DIREKTANLAUF, AC 400V, BGR. S00 0,55...0,80A
 3KW, DC 24V FEDERZUGANSCHLUSS FUER
 SAMMELSCHIENENSYSTEME 60MM (ERFUELLT
 AUCH ZUORDNUNGSART 1) ZUORDNUNGSART 2,IQ
 = 150KA 1S (SCHUETZ) ADAPTERLAENGE 200MM

Abbildung ähnlich

Produkt-Markename		SIRIUS
Produkt-Bezeichnung		Sicherungslose Verbraucherabzweige 3RA2
Hersteller-Artikelnummer		
<ul style="list-style-type: none"> • des mitgelieferten Schützes • des mitgelieferten Leistungsschalters • des mitgelieferten Sammelschienenadapters • des mitgelieferten Verbindungsbausteins 		3RT2015-2BB41 3RV2011-0HA20 8US1251-5DS11 3RA2911-2AA00

Allgemeine technische Daten:

Isolationsspannung		
<ul style="list-style-type: none"> • bei Verschmutzungsgrad 3 Bemessungswert 	V	690
Schockfestigkeit		
<ul style="list-style-type: none"> • gemäß IEC 60068-2-27 		6g / 11 ms
Stoßspannungsfestigkeit Bemessungswert	kV	6
Zuordnungsart		2
Schutzart IP		
<ul style="list-style-type: none"> • frontseitig 		IP20

Hauptstromkreis:

Polzahl für Hauptstromkreis		3
einstellbarer Ansprechwert Strom des stromabhängigen Überlastauslösers	A	0,55 ... 0,8
Betriebsspannung		
<ul style="list-style-type: none"> • Bemessungswert 	V	690
<ul style="list-style-type: none"> • bei AC-3 Bemessungswert maximal 	V	690
Betriebsfrequenz Bemessungswert	Hz	50 ... 60
Betriebsstrom		

<ul style="list-style-type: none"> • bei AC-3 <ul style="list-style-type: none"> — bei 400 V Bemessungswert 	A	0,6
Betriebsleistung		
<ul style="list-style-type: none"> • bei AC-3 <ul style="list-style-type: none"> — bei 400 V Bemessungswert — bei 500 V Bemessungswert — bei 690 V Bemessungswert 	W	180
	W	180
	W	250
Steuerstromkreis/ Ansteuerung:		
Steuerspeisespannung bei DC		
<ul style="list-style-type: none"> • Bemessungswert 	V	24
Halteleistung der Magnetspule bei DC	W	4
Hilfsstromkreis:		
Produktweiterung Hilfsschalter		Ja
Schutz-/ Überwachungsfunktion:		
Auslöseklasse		CLASS 10
Ausführung des Überlastauslösers		thermisch (Bimetall)
UL/CSA Bemessungsdaten:		
Vollaststrom (FLA) für 3-phasigen Drehstrommotor		
<ul style="list-style-type: none"> • bei 480 V Bemessungswert 	A	0,8
Kurzschluss:		
Produktfunktion Kurzschluss-Schutz		Ja
Ausführung des Kurzschlussauslösers		magnetisch
bedingter Kurzschlussstrom (I_q)		
<ul style="list-style-type: none"> • bei 690 V gemäß IEC 60947-4-1 Bemessungswert 	A	100 000
<ul style="list-style-type: none"> • bei 400 V gemäß IEC 60947-4-1 Bemessungswert 	A	153 000
<ul style="list-style-type: none"> • bei 500 V gemäß IEC 60947-4-1 Bemessungswert 	A	100 000
Einbau/ Befestigung/ Abmessungen:		
Einbaulage		senkrecht
Befestigungsart		Zum Aufschnappen auf Sammelschienensystem 60 mm
Höhe	mm	260
Breite	mm	45
Tiefe	mm	155,1
einzuhaltender Abstand		
<ul style="list-style-type: none"> • zu geerdeten Teilen <ul style="list-style-type: none"> — vorwärts — rückwärts — aufwärts 	mm	0
	mm	0
	mm	20

— seitwärts	mm	9
— abwärts	mm	10
• zu spannungsführenden Teilen		
— vorwärts	mm	0
— rückwärts	mm	0
— aufwärts	mm	20
— abwärts	mm	10
— seitwärts	mm	9

Anschlüsse/ Klemmen:

Ausführung des elektrischen Anschlusses

- | | |
|-----------------------|-------------------|
| • für Hauptstromkreis | Federzuganschluss |
|-----------------------|-------------------|

Sicherheitsrelevante Kenngrößen:

B10-Wert bei hoher Anforderungsrate gemäß SN 31920	1 000 000
---	-----------

Anteil gefahrbringender Ausfälle

- | | | |
|---|---|----|
| • bei hoher Anforderungsrate gemäß SN 31920 | % | 73 |
|---|---|----|

Berührungsschutz gegen elektrischen Schlag	fingersicher
---	--------------

Mechanische Daten:

Baugröße des Leistungsschalters	S00
--	-----

Baugröße des Verbraucherabzweigs	S00
---	-----

Umgebungsbedingungen:

Umgebungstemperatur

- | | | |
|---------------------|----|-------------|
| • während Betrieb | °C | -20 ... +60 |
| • während Lagerung | °C | -50 ... +80 |
| • während Transport | °C | -50 ... +80 |

Approbationen/ Zertifikate:

allgemeine Produktzulassung

Explosionsschutz

Konformitätserklärung

sonstiges



[Umweltbestätigung](#)

sonstiges

[Konformitätserklärung](#)

[sonstige](#)

[ng](#)

Weitere Informationen

Information- and Downloadcenter (Kataloge, Broschüren,...)

<http://www.siemens.de/industrial-controls/catalogs>

Industry Mall (Online-Bestellsystem)

<http://www.siemens.com/industrymall>

CAX-Online-Generator

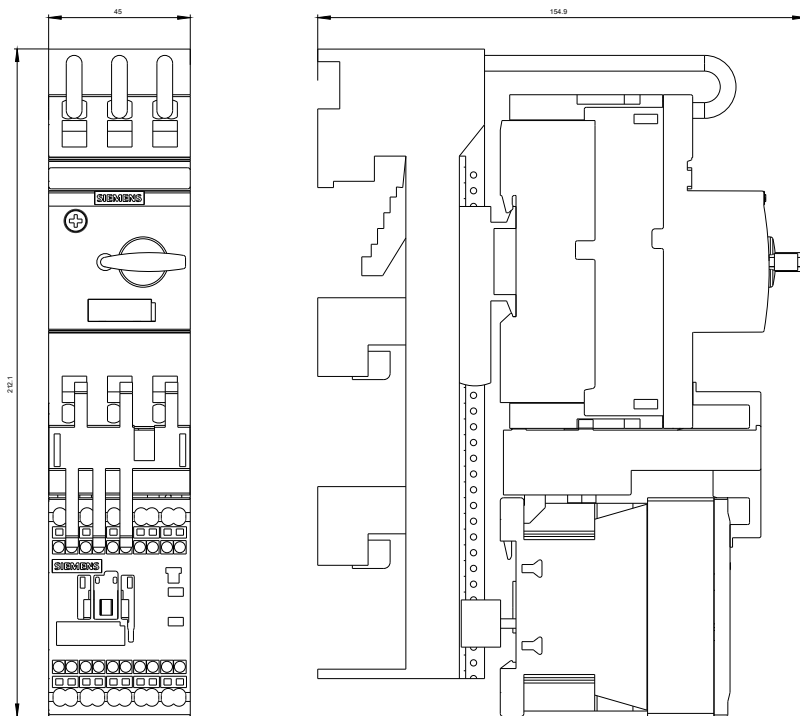
<http://support.automation.siemens.com/WW/CAXorder/default.aspx?lang=de&mfb=3RA21100HS151BB4>

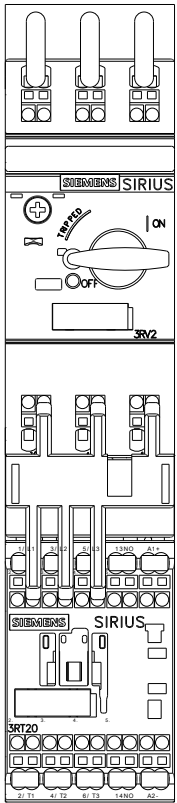
Service&Support (Handbücher, Betriebsanleitungen, Zertifikate, Kennlinien, FAQs,...)

<http://support.automation.siemens.com/WW/view/de/3RA21100HS151BB4/all>

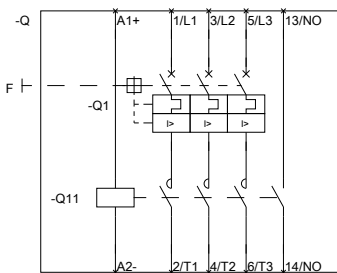
Bilddatenbank (Produktfotos, 2D-Maßzeichnungen, 3D-Modelle, Geräteschaltpläne, EPLAN Makros, ...)

http://www.automation.siemens.com/bilddb/cax_de.aspx?mfb=3RA21100HS151BB4&lang=de





DREI-PHASEN-HERABZUG, SICHERUNGSL.



DREI-PHASEN-HERABZUG, SICHERUNGSL.

letzte Änderung:

11.03.2015