

Dieses Produkt enthält Lichtquellen der Energieeffizienzklasse C

Spannung,	220-240V,50-60HZ
Schutzart:	IP 20
nach DIN EN 60598/VDE 0711	



Produktbeschreibung

LED-Geräteträger mit Farbcodierung blau zur Montage in VLTM-5, VLTM-7 oder VLTM-11. Lichtverteilung direkt. Lichtlenkung direkt über Optikarrays. Entblendung für bildschirmgerechte Arbeitsplatzbeleuchtung.

Farbe schwarz, ähnlich RAL 9005

Ausführung: LED-Geräteträger aus Aluminiumprofil, stranggepresst, pulverbeschichtet mit quadratischen, 4-reihigen Linsenoptikarrays für effiziente Lichtausbeute. Midpower LED-Module für maximale Leuchteffizienz. Schutzklasse I, Schutzart IP20. Federstahlklammer für die Befestigung des Geräteträgers in der Tragschiene VLTM. Zusammen mit der Tragschiene VLTM für die Herstellung von modularen und variablen Lichtbändern. Die Geräteträger lassen sich an beliebiger Stelle in der Tragschiene montieren. Elektrischer Adapter zum flexiblen Abgriff der Stromführung in der Tragschiene mit automatisch kontaktiertem Schutzleiter. Phasenwahl durch Schiebekontakt. Farbliche und optische Codierung zur einfachen Montage. Mechanische Codierung zur Vermeidung von Fehlmontage (Verdrehschutz).

Bei variabel platzierten Geräteträgern und Zusammentreffen von Betriebsgerät mit Tragschienenverbinder, ist nur mit dem Tragschienenverbinder VLTV ...-600 die Montage möglich.

Über einen integrierten, flexiblen Widerstand (ResFlex) lassen sich 10 unterschiedliche Widerstände und damit 10 unterschiedliche Lichtströme für die Leuchte einstellen (Werkseinstellung: Maximaler Lichtstrom).

Farbwiedergabeindex Ra >= 80, Farbtemperatur 4000 Kelvin (840)

Elektrische Ausführungen:

- el. Konv. (-RF): Leuchten mit flexiblem Widerstand ResFlex. Elektronischer Converter für LED, 220-240 Volt, 0/50-60 Hz und innen liegender Anschlussklemme.

Betriebsgerät: schaltbar

inkl. Leuchtmittel LED-M

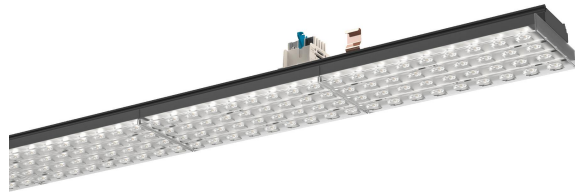
ResFlex: Folgende Lichtströme sind über die verschiedenen Stufen des ResFlex einstellbar:

Pos	I (mA)	Flux (lm)	P (W)	Ta min (°C)	Ta max (°C)
0	89	2400	15	-25	62
1	105	2800	17	-25	61
2	124	3300	20	-25	61
3	140	3700	22	-25	60
4	158	4200	25	-25	60
5	174	4600	27	-25	59
6	192	5100	30	-25	59
7	211	5600	33	-25	58
8	226	6000	36	-25	58
9	244	6400	38	-25	58

Hinweis: Die Werte im Bereich „Technische Daten“ beziehen sich auf die ResFlex-Position 9 (Werkseinstellung).

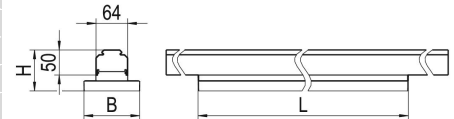
Die Ta min und Ta max Werte der ResFlex Tabelle gelten nicht für Notlichtvarianten.

Produktbild



Technische Daten / Abmessungen

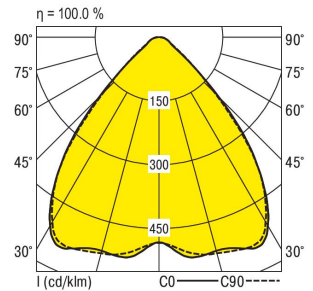
Maße [mm]	
L	1528
B	113
H	82
Gewicht [kg]	3,771



Anzahl Betriebsgeräte	1	Anzahl Betriebsg. an LS B 16A	30
		Anzahl Betriebsg. an LS B 10A	18
Nennlebensdauer-LED	L80B50	L80/B50	L80/B10
Betriebsdauer [h]	50.000	50000	
Umgebungstemp. tq [°C]	-25		
Zulässiger Temperaturbereich [°C] (nicht kondensierend)		min. -25	max. +25

Lichttechnische Daten

Phi_u [%]	100
Phi_o [%]	0.0
LITG/DIN	A 50
UTE	1.00B
Leuchtenlichtstrom [lm]	6400
Leuchtenleistung [W]	38
Leuchteffizienz [lm/W]	168
Farbortoleranz (initial)	< 3 SDCM
Farbtemperatur [K]	4000
Farbwiedergabeindex Ra	>= 80



Blendbewertung nach UGR		70	70	50	50	30	70	70	50	50	30
p-Decke		70	70	50	50	30	70	70	50	50	30
p-Wände		50	30	50	30	30	50	30	50	30	30
p-Nutzebene		20	20	20	20	20	20	20	20	20	20
Raumabmessungen	Blickrichtung quer	Blickrichtung parallel									
X	Y										
2H	2H	17.3	18.4	17.6	18.6	18.8	17.5	18.6	17.7	18.8	19.0
	3H	17.5	18.5	17.8	18.7	18.9	17.7	18.7	18.0	18.9	19.1
	4H	17.6	18.5	17.9	18.8	19.0	17.8	18.7	18.1	19.0	19.2
	6H	17.7	18.5	18.0	18.8	19.1	17.9	18.7	18.2	19.0	19.3
	8H	17.8	18.6	18.1	18.8	19.1	17.9	18.7	18.3	19.0	19.3
	12H	17.8	18.6	18.1	18.8	19.1	17.9	18.7	18.3	19.0	19.3
4H	2H	17.4	18.3	17.7	18.5	18.7	17.5	18.4	17.8	18.6	18.9
	3H	17.7	18.4	18.0	18.7	19.0	17.9	18.6	18.2	18.9	19.2
	4H	17.9	18.6	18.3	18.9	19.2	18.1	18.8	18.5	19.1	19.4
	6H	18.1	18.7	18.5	19.1	19.4	18.3	18.9	18.7	19.2	19.6
	8H	18.2	18.7	18.6	19.1	19.5	18.4	18.9	18.8	19.3	19.6
	12H	18.3	18.8	18.7	19.2	19.6	18.4	18.9	18.8	19.3	19.7
8H	4H	18.0	18.5	18.4	18.9	19.3	18.2	18.7	18.6	19.1	19.5
	6H	18.3	18.8	18.8	19.2	19.6	18.5	18.9	18.9	19.3	19.8
	8H	18.5	18.9	18.9	19.3	19.8	18.6	19.0	19.1	19.4	19.9
	12H	18.6	19.0	19.1	19.4	19.9	18.7	19.0	19.2	19.5	19.9
12H	4H	18.0	18.5	18.4	18.9	19.3	18.2	18.7	18.6	19.0	19.5
	6H	18.4	18.7	18.8	19.2	19.6	18.5	18.9	19.0	19.3	19.8
	8H	18.5	18.9	19.0	19.3	19.8	18.7	19.0	19.1	19.5	19.9

Korrigierte Blendindizes für einen Gesamtlichtstrom von 6420 lm