

Anténa - RAD-ISM-900-ANT-YAGI-10-N - 5606614

Upozorňujeme, že zde uvedené údaje pocházejí z online katalogu. Úplné informace a údaje naleznete v uživatelské dokumentaci. Platí všeobecné podmínky použití pro stahování z internetu. (<http://phoenixcontact.de/download>)



Směrová anténa 868 MHz / 900 MHz, zisk: 12 dBi, polarizace: lineární, úhel otevření: h/v 56°/46°, krytí: IP65, přípojka: N (zdířka), vč. montážního úhlu a stožárových spon

Vaše výhody

- Pro velké vzdálenosti
- Pro bodová spojení

Obchodní data

package_quantity	1
GTIN	4046356686419

Technické údaje

Rozměry

Šířka	60,5 mm
Výška	172 mm
Délka	609,6 mm

Okolní podmínky

Druh ochrany	IP65
Teplota prostředí (provoz)	-40 °C ... 80 °C

Všeobecné

S přípojovacím kabelem	ano
Frekvenční rozsah	900 MHz 868 MHz ... 960 MHz
Otvírací otvor vodorovně	56 °
Otvírací otvor svisle	46 °
Polarizace	Lineárně vertikální nebo horizontální
Impedance	50 Ω
Zisk	12,15 dBi
Rychlost větru	200 km/h
Typ připojení	N (zdířka) s kabelem (0,6 m)
Materiál	hliník (Kryt antény)
	V2A (Držák)
	V2A (U šroub)

Anténa - RAD-ISM-900-ANT-YAGI-10-N - 5606614

Technické údaje

Všeobecné

Způsob montáže	Montáž na sloup
Vnější průměr	32 mm ... 60 mm (Stožár)

Environmental Product Compliance

China RoHS	Časové období pro použití k zamýšlenému účelu: neomezeně = EFUP-e
	Žádné nebezpečné látky nad mezními hodnotami

Klasifikace

eCl@ss

eCl@ss 4.0	27250312
eCl@ss 4.1	27250312
eCl@ss 5.0	19070102
eCl@ss 5.1	19070100
eCl@ss 6.0	19070100
eCl@ss 7.0	19070105
eCl@ss 8.0	19070105
eCl@ss 9.0	19070105

ETIM

ETIM 3.0	EC001698
ETIM 4.0	EC000019
ETIM 5.0	EC001698
ETIM 6.0	EC001698
ETIM 7.0	EC001698

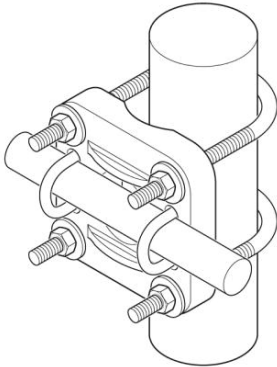
UNSPSC

UNSPSC 6.01	43171611
UNSPSC 7.0901	43221706
UNSPSC 11	43171611
UNSPSC 12.01	43221706
UNSPSC 13.2	43221715

Výkresy

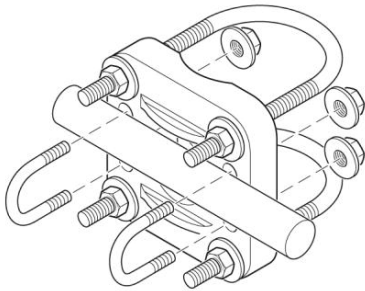
Anténa - RAD-ISM-900-ANT-YAGI-10-N - 5606614

Schématický výkres

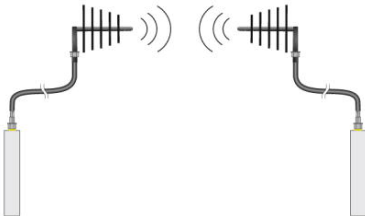


Montáž na sloup

Schématický výkres



Schématický výkres



Phoenix Contact 2019 © - all rights reserved
<http://www.phoenixcontact.com>