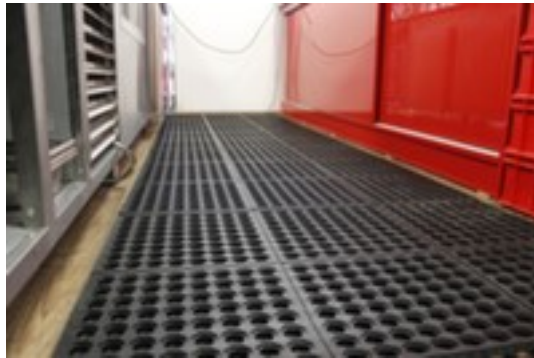


Fliese Arbeitsplatz- Bodenbelag Fatigue Step

Modulsystem, Länge x Breite 900 x 900 mm, aus Nitril in schwarz



Artikelnummer: 184454

Arbeitsplatz-Bodenbelag Fatigue Step

Einzelmatte für Modulsystem

Fliese Arbeitsplatz-Bodenbelag

- Modulsystem
- Länge x Breite 900 x 900 mm
- aus Nitril in schwarz
- temperaturbeständig -20 °C bis +160 °C

Technische Details

Arbeitsplatzausstattung	Bodenbelag	Länge	900 mm
	Bodenbelag	Breite	900 mm
Konfektionierung	Modulsystem	Stärke	18 mm
Modul	Fliese	Temperaturbeständigkeit	-20 °C bis +160 °C
Material Lauffläche	Nitril	Gewicht	10 kg
Farbe	schwarz		

Zubehör

184452		Randleiste Arbeitsplatz-Bodenbelag, Modulsystem, in schwarz
184453		Randleiste Arbeitsplatz-Bodenbelag, Modulsystem, in schwarz
184455		Randleiste Arbeitsplatz-Bodenbelag, Modulsystem, in gelb

184456



Randleiste Arbeitsplatz-Bodenbelag, Modulsystem, in gelb