



Art.-Nr.: 50104784
BPS 8 SM 100-01
Barcode Positioniersystem



Abbildung kann abweichen

Inhalt

- Technische Daten
- Maßzeichnungen
- Elektrischer Anschluss
- Diagramme
- Bedienung und Anzeige
- Artikelschlüssel
- Zubehör

Technische Daten

Basisdaten	
Serie	BPS 8
Datentelegramm	Binärprotokoll 1
Bestellhinweis	Barcodeband muss separat bestellt werden
Optische Daten	
Schärfentiefe	60 ... 120 mm
Lichtquelle	Laser , rot
Laser Klasse	2 , IEC/EN 60825-1:2007
Lichtstrahlaustritt	Seitlich mit Umlenkspiegel
Messdaten	
Messbereich	0 ... 10.000.000 mm
Auflösung	0,001 ... 100 mm
Messwertausgabe	3,3 ms
Verfahrgeschwindigkeit max.	4 m/s
Elektrische Daten	
Schutzbeschaltung	Kurzschlusschutz
Leistungsdaten	
Versorgungsspannung U_B	4,9 ... 5,4 V , DC
Stromaufnahme, max.	250 mA
Ein-/Ausgänge wählbar	
Ausgangsstrom, max.	100 mA
Anzahl Ein-/Ausgänge wählbar	1 St.
Schnittstelle	
Art	RS 232
RS 232	
Funktion	Prozess
Übertragungsgeschwindigkeit	1.200 ... 187.500 Bd
Datenformat	einstellbar
Startbit	1
Datenbit	8 Datenbits
Stoppbit	1
Parität	einstellbar
Datenkodierung	binär
Schnittstelle Service	
Art	RS 232
RS 232	
Funktion	Service
Anschluss	
Anzahl Anschlüsse	1 St.

Anschluss 1

Art des Anschlusses	Rundstecker
Funktion	Verbindung zum Gerät
Gewindegröße	M12
Polzahl	5 -polig

Mechanische Daten

Abmessung (B x H x L)	51 mm x 61 mm x 17,4 mm
Werkstoff Gehäuse	Metall , Zinkdruckguss
Werkstoff Optikabdeckung	Glas
Nettogewicht	120 g
Farbe Gehäuse	rot silber
Art der Befestigung	Befestigungsgewinde Durchgangsbefestigung Schwalbenschwanz-Nuten über optionales Befestigungsteil

Bedienung und Anzeige

Art der Anzeige	LED
Anzahl der LED	2 St.

Umgebungsdaten

Umgebungstemperatur Betrieb	0 ... 40 °C
Umgebungstemperatur Lagerung	-20 ... 60 °C
Relative Luftfeuchtigkeit (nicht kondensierend)	0 ... 90 %

Zertifizierungen

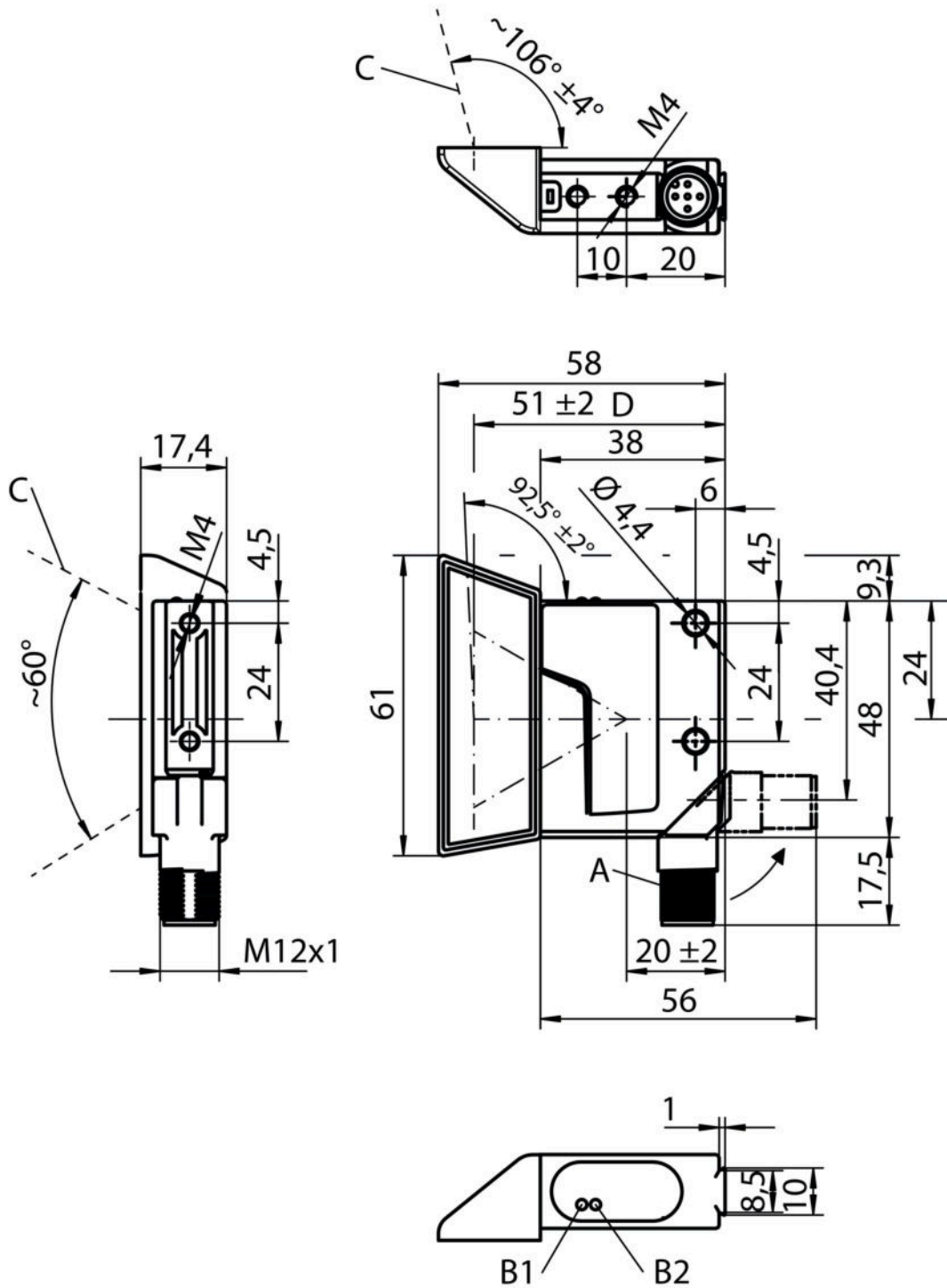
Schutzart	IP 67 , EN 60529 bei verschr. Steckern bzw. aufges. Abdeckkappen
Schutzklasse	III
Zulassungen	c UL US
US-Patente	US 6,822,774 B

Klassifikation

Zolltarifnummer	84719000
eCl@ss 8.0	27280190
eCl@ss 9.0	27280190
ETIM 5.0	EC001825
ETIM 6.0	EC001825

Maßzeichnungen

Alle Maßangaben in Millimeter



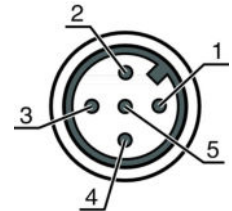
A Drehstecker, um 90° drehbar
 B Anzeigedioden (B1: Status LED, B2: Decode-LED)
 C Scanstrahl, Auffächerung max. 5mm bei 150mm Leseabstand
 D Optische Achse

Elektrischer Anschluss

Anschluss 1	
Art des Anschlusses	Rundstecker
Funktion	Verbindung zum Gerät

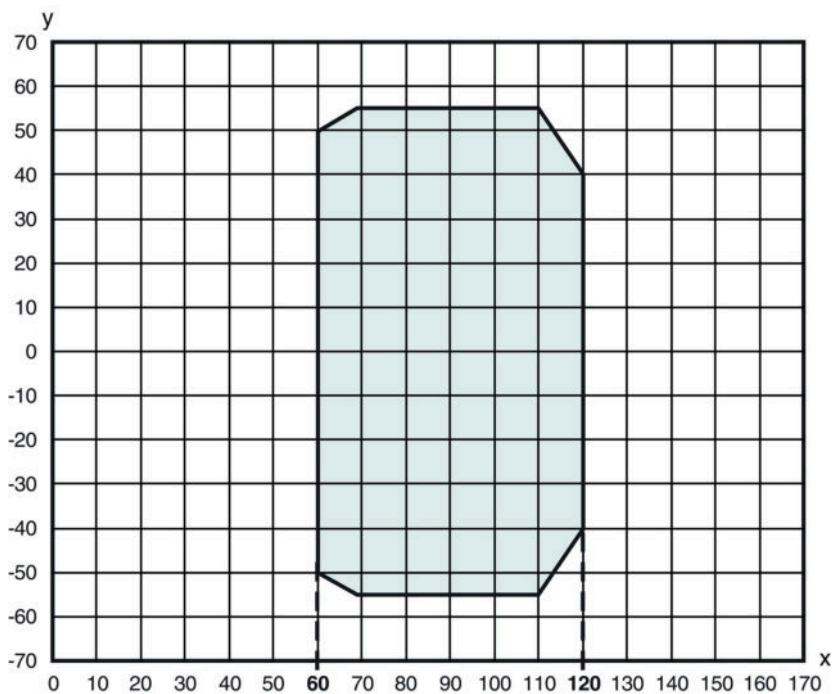
Anschluss 1	
Gewindegröße	M12
Typ	male
Werkstoff	Metall
Polzahl	5 -polig
Kodierung	A-kodiert

Pin	Pinbelegung
1	V+
2	RS 232 TxD
3	GND
4	RS 232 RxD
5	SW IN/OUT



Diagramme

Lesefeldkurve



x Leseabstand [mm]
y Lesefeldbreite [mm]
grau Arbeitsbereich

Bedienung und Anzeige

LEDs

LED	Anzeige	Bedeutung
1	Aus	Keine Versorgungsspannung
	grün, blinkend	Gerät OK, Initialisierungsphase
	grün, Dauerlicht	Betriebsbereitschaft
	rot, blinkend	Gerät OK, Warnung gesetzt
	rot, Dauerlicht	Gerätefehler
	orange, blinkend	Service-Betrieb aktiv
2	Aus	Positionierung deaktiviert
	grün, Dauerlicht	Positionierung läuft (Positionswert gültig)
	rot, Dauerlicht	Positionierung läuft (Positionswert ungültig)
	orange, Dauerlicht	Positionierung läuft (Markenlabel erkannt)

Artikelschlüssel

 Artikelbezeichnung: **BPS 8 XX YYY - ZZ**



XX	Scanprinzip/Optik: S: Linienscanner (Single-Line) M: Medium Density (mittlere Entfernung)
YYY	Strahlaustritt: 100: Seitlich 102: Frontseitig
ZZ	Voreinstellung: 01 / 05: Binärprotokoll 1 02: Binärprotokoll 2 03: Binärprotokoll 3 04: Binärprotokoll 4 10: Binärprotokoll 6

Hinweis


 Eine Liste mit allen verfügbaren Gerätetypen finden Sie auf der Webseite von Leuze electronic unter www.leuze.com.

Zubehör


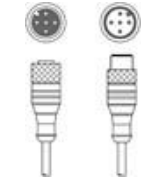
Anschlussstechnik - Anschlusseinheit

	Art.-Nr.	Bezeichnung	Artikel	Beschreibung
	50112891	MA 248i Profinet Gateway	Modulare Anschlusseinheit	Versorgungsspannung: 18 ... 30 V Stromaufnahme, max.: 300 mA Schnittstelle: PROFINET, RS 232 Anschlüsse: 6 St. Schutzart: IP 65
	50104790	MA 8-01	Modulare Anschlusseinheit	Versorgungsspannung: 10 ... 30 V Stromaufnahme, max.: 50 mA Schnittstelle: RS 485 Anschlüsse: 3 St. Schutzart: IP 67

Anslusstechnik - Anschlussleitungen

	Art.-Nr.	Bezeichnung	Artikel	Beschreibung
	50040757	KB 008-3000 A	Anschlussleitung	Anschluss 1: Rundstecker, M12, axial, female, A-kodiert, 5 - polig Anschluss 2: offenes Ende Geschirmt: Ja Leitungslänge: 3.000 mm Werkstoff Mantel: PUR

Anslusstechnik - Verbindungsleitungen

	Art.-Nr.	Bezeichnung	Artikel	Beschreibung
	50113467	KB JST-M12A-5P-3000	Anschlussleitung	Geeignet für Schnittstelle: RS 232 Anschluss 1: Rundstecker, M12, axial, female, A-kodiert, 5 - polig Anschluss 2: JST ZHR, 12 -polig Geschirmt: Ja Leitungslänge: 3.000 mm Werkstoff Mantel: PUR
	50133890	KDS S-M12-5A-M12-5A-P1-020	Verbindungsleitung	Anschluss 1: Rundstecker, M12, axial, female, A-kodiert, 5 - polig Anschluss 2: Rundstecker, M12, axial, male, A-kodiert, 5 -polig Geschirmt: Ja Leitungslänge: 2.000 mm Werkstoff Mantel: PUR

Befestigungstechnik - Rundstangenbefestigungen


	Art.-Nr.	Bezeichnung	Artikel	Beschreibung
	50127177	BTU 008M-D10	Montagesystem	Ausführung des Befestigungsteils: Montagesystem Befestigung, anlagenseitig: Blechklemmbefestigung, für Rundstange 10 mm Befestigung, geräteseitig: schraubbar Art des Befestigungsteils: drehbar 360°, justierbar, klemmbar Werkstoff: Metall

Befestigungstechnik - Sonstige

	Art.-Nr.	Bezeichnung	Artikel	Beschreibung
	50104791	BT 8-01	Befestigungsteil	Befestigung, anlagenseitig: Durchgangsbefestigung Befestigung, geräteseitig: schraubbar Werkstoff: Metall

Art.-Nr.: 50104784 – BPS 8 SM 100-01 – Barcode Positioniersystem

Barcodeband

	Art.-Nr.	Bezeichnung	Artikel	Beschreibung
	50104792	BCB 8 010	Barcodeband	Abmessungen: 47 mm x 10.000 mm Rastermaß: 30 mm

Hinweis

Eine Liste mit allen verfügbaren Zubehörartikeln finden Sie auf der Webseite von Leuze electronic im Download-Tab der Artikeldetailseite.