

36 426 970



- Drehumstellung mit Mengenregulierung und Absperrfunktion
- Abdeckplatte Ø 150 mm
- Skalengriff mit Sicherheitssperre bei 38°C
- Heißwasserbegrenzung, voreinstellbar

**Passt zu META, TARA, VAIA**

Passt zu META, TARA, VAIA

	Platin	36 426 970-08
	Chrom	36 426 970-00
	Platin gebürstet	36 426 970-06
	Dark Chrome	36 426 970-19
	Light Gold	36 426 970-26
	Light Gold gebürstet	36 426 970-27
	Messing gebürstet (23kt Gold)	36 426 970-28
	Schwarz matt	36 426 970-33
	Bronze gebürstet	36 426 970-42
	Champagne gebürstet (22kt Gold)	36 426 970-46
	Champagne (22kt Gold)	36 426 970-47
	Chrom gebürstet	36 426 970-93
	Dark Platinum gebürstet	36 426 970-99

**Benötigtes Zubehör**



- UP-Thermostat -** 35 425 970 90
- Max. Einbautiefe 136 mm
  - Min. Einbautiefe 80 mm

**Empfohlenes Zubehör**



- xGRID Befestigungssatz für die Integration in den Trockenbau -** 12 340 970 90

**Benötigtes Zubehör**



- UP-Thermostat mit Vorabspernung** 35 426 970 90
- Max. Einbautiefe 136 mm
  - Min. Einbautiefe 80 mm

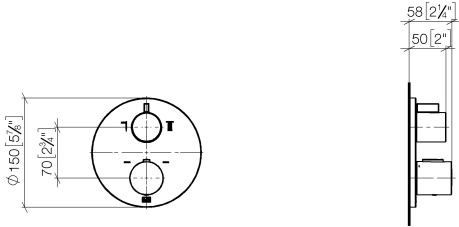
**Benötigtes Zubehör**



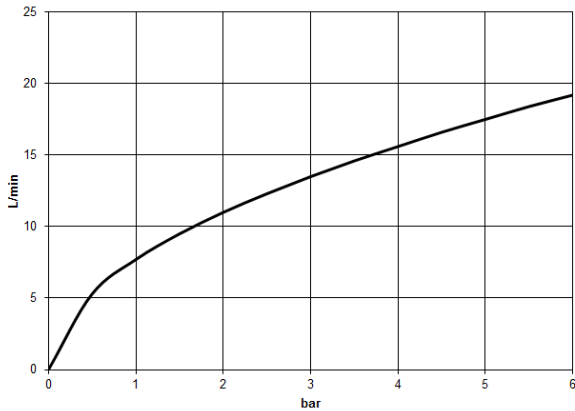
- xGRID Montageschiene 555 mm -** 12 360 970 90

36 426 970

mm [inches]



Durchflussdiagramm



Codes & Standards

DIN 4109	EN 1111	ISO 3822	Scottish Water Byelaws
UK Water Supply Regulations	Ü-Zeichen	VA-Zeichen	XP P 41-280



# UP-Thermostat mit Zweiwege-Mengenregulierung - Platin

META

36 426 970

## Zertifikate

WRAS\_1906

LGA\_19

DVGW\_DW-  
6512DN0

ACS\_20 ACC LY

LGA\_19

ETA\_20

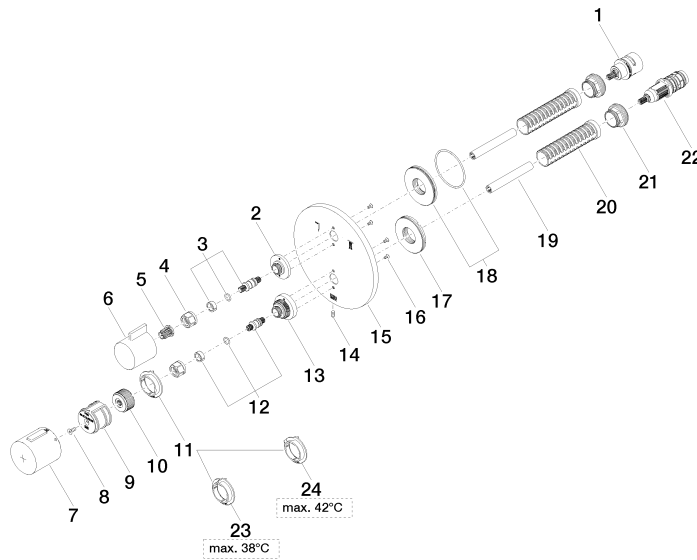
36 426 970

**Produktversion bis 8/24/2020**

Produktversion von 8/24/2020 bis 2/1/2021

Produktversion von 2/1/2021 bis 6/30/2022

**Produktversion ab 6/30/2022**





## UP-Thermostat mit Zweiwege-Mengenregulierung - Platin

META

36 426 970

### Ersatzteilstückliste

#### Produktversion bis 8/24/2020

Produktversion von 8/24/2020 bis 2/1/2021

Produktversion von 2/1/2021 bis 6/30/2022

#### Produktversion ab 6/30/2022

Nr.	Artikelnummer	Benennung	Verbaumenge	Lieferzeit
	90 90 03 163 00 90	Umstellung 180° Lifetime Ø 29 x 57 mm -	31	2