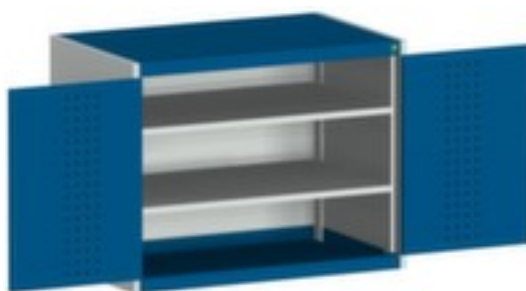


## **bott**

### **armoire à plaques perforées**

#### **cubio**

hauteur x largeur x profondeur 800 x 1050 x 650 mm, 2 niveaux avec tablette en acier, verrouillable avec noyau interchangeable à 5 goupilles, corps avec finition époxy résistante aux chocs et aux rayures en RAL7035 gris clair, face avant avec finition époxy résistante aux chocs et aux rayures en RAL5010 bleu gentiane



**Numéro d'article: 125870**

## **bott Armoire modulable cubio**

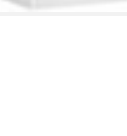
armoire à plaques perforées

- hauteur x largeur x profondeur 800 x 1050 x 650 mm
- structure en tôle d'acier
- porte à double battant perforée
- portes avec perforations intérieures
- angle d'ouverture de la porte 180 °
- 2 niveaux avec tablette en acier
- force par plateau 160 kg
- avec poignée tournante
- verrouillable avec noyau interchangeable à 5 goupilles
- corps avec finition époxy résistante aux chocs et aux rayures en RAL7035 gris clair
- face avant avec finition époxy résistante aux chocs et aux rayures en RAL5010 bleu gentiane
- niveaux avec revêtement en zinc anti-corrosion

## Détails techniques

type de meuble	armoire	surface de corps	finition peinture époxy
type d'armoire	armoire modulaire	surface de face avant	finition peinture époxy
type de porte	porte à double battant perforée	système de fermeture	noyau interchangeable à 5 goupilles
hauteur	800 mm	surface de tablette	galvanisé
largeur	1050 mm	verrouillable	oui
profondeur	650 mm	cloison de séparation médiane	non
équipement armoire	tablettes	matériau	tôle d'acier
type tablette/niveau	tablette en acier	angle d'ouverture de porte	180 °
nombre de tablettes/niveaux	2 pièce	poignée	poignée tournante
charge tablette	160 kg	roulant	non
couleur du corps	gris clair // RAL7035	Poids	69,7 kg
couleur de la face avant	bleu gentiane // RAL5010		

## Accessoires

125787		Rehausse pour armoire, avec bord déroulant sur 4 côtés, hauteur x largeur x profondeur 15 x 1050 x 650 mm
125792		Tablette couliss. pour armoire modulaire, hauteur x largeur x profondeur 50 x 1050 x 650 mm, pour une charge max. par tabl. de 100 kg, avec charges normales, en acier en RAL7035 gris clair
125795		Tablette couliss. pour armoire modulaire, hauteur x largeur x profondeur 75 x 1050 x 650 mm, pour une charge max. par tabl. de 200 kg, avec extension charges lourdes, en acier en RAL7035 gris clair
126035		panneau arrière, avec Fentes, hauteur x largeur 350 x 1050 mm, en acier, coloris RAL7035 gris clair
126036		panneau arrière, avec Perforations, hauteur x largeur 350 x 1050 mm, en acier, coloris RAL7035 gris clair
126037		panneau arrière, avec Fentes, hauteur x largeur 400 x 1050 mm, en acier, coloris RAL7035 gris clair
126038		panneau arrière, avec Perforations, hauteur x largeur 400 x 1050 mm, en acier, coloris RAL7035 gris clair
126039		panneau arrière, avec Perforations, hauteur x largeur 450 x 1050 mm, en acier, coloris RAL7035 gris clair
126057		tablette en acier pour armoire modulaire, hauteur x largeur x profondeur 25 x 1050 x 650 mm, force 100 kg, en acier avec revêtement en zinc anti-corrosion
126065		tablette en acier pour armoire modulaire, hauteur x largeur x profondeur 25 x 1050 x 650 mm, force 100 kg, en acier avec revêtement en zinc anti-corrosion

126069		tringle à vêtements, avec 6 crochets, largeur x profondeur 1050 x 650 mm, en aluminium anodisé
126082		tablette pour armoire modulaire, hauteur x largeur x profondeur 64 x 1050 x 650 mm, en acier, coloris RAL7035 gris clair
126091		tiroir pour armoire modulaire, hauteur x largeur x profondeur 125 x 1050 x 650 mm, charges normales, en RAL7035 gris clair
126092		tiroir pour armoire modulaire, hauteur x largeur x profondeur 175 x 1050 x 650 mm, charges normales, en RAL7035 gris clair
126098		tiroir intérieur pour armoire modulaire, hauteur x largeur x profondeur 125 x 1050 x 650 mm, extension charges lourdes, en RAL7035 gris clair
126099		tiroir intérieur pour armoire modulaire, hauteur x largeur x profondeur 175 x 1050 x 650 mm, extension charges lourdes, en RAL7035 gris clair
126244		socle de manutention pour armoire modulaire, hauteur x largeur x profondeur 100 x 1050 x 650 mm
126267		Tapis antidérapant, hauteur x largeur x profondeur 2,5 x 925 x 525 mm, pour armoire largeur x profondeur 1050 x 650 mm