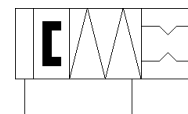
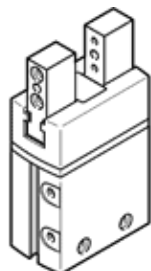


Parallelgreifer DHPS-20-A-NC

Teilenummer: 1254048

FESTO



Datenblatt

Merkmal	Wert
Baugröße	20
Hub pro Greifbacken	6,5 mm
Max. Austauschgenauigkeit	$\leq 0,2$ mm
Max. Greifbackenwinkelspiel ax,ay	$< 0,5$ deg
Max. Greifbackenspiel Sz	$< 0,02$ mm
Rotationssymmetrie	$\leq 0,2$ mm
Wiederholgenauigkeit Greifer	$< 0,02$ mm
Anzahl Greifbacken	2
Einbaulage	beliebig
Funktionsweise	doppeltwirkend
Greiferfunktion	Parallel
Greifkraftsicherung	beim Schließen
Konstruktiver Aufbau	Hebel zwangsgeführter Bewegungsablauf
Führung	Gleitführung
Positionserkennung	für Näherungsschalter
Betriebsdruck	4 ... 8 bar
Max. Arbeitsfrequenz Greifer	3 Hz
Min. Öffnungszeit bei 6 bar	72 ms
Min. Schließzeit bei 6 bar	62 ms
Betriebsmedium	Druckluft nach ISO 8573-1:2010 [7:4:4]
Hinweis zum Betriebs- und Steuermedium	Geölter Betrieb möglich (im weiteren Betrieb erforderlich)
Korrosionsbeständigkeitsklasse KBK	1 - niedrige Korrosionsbeanspruchung
Umgebungstemperatur	5 ... 60 °C
Massenträgheitsmoment	1,494 kgcm ²
Max. Kraft am Greifbacken Fz statisch	250 N
Max. Moment am Greifbacken Mx statisch	14 Nm
Max. Moment am Greifbacken My statisch	14 Nm
Max. Moment am Greifbacken Mz statisch	14 Nm
Nachschmierintervall Führungselemente	10 Mio SP
Max. Masse pro externem Greiffinger	250 g
Produktgewicht	387 g
Befestigungsart	wahlweise: Innengewinde und Zentrierhülse mit Durchgangsbohrung und Zentrierhülse
Pneumatischer Anschluss	M5
Werkstoffhinweis	RoHS konform
Werkstoff Abdeckkappe	PA
Werkstoff Gehäuse	Aluminium-Knetlegierung harteloxiert
Werkstoff Greifbacken	hochlegierter Stahl rostfrei