



- Hohe 12 Bit Auflösung und 30 kHz Schaltfrequenz
- Einstellung über 3 Drucktasten und 4-stelligem Display
- Alle Einstellmodi verfügbar: automatisch, manuell oder dynamisch
- PNP- oder NPN-Ausgang mit serieller RS485 Schnittstelle für Datenübertragung

S65-W SERIE

In einem robusten und standardisierten 50 x 50 mm ABS-Gehäuse mit Schutzgrad IP67 bietet die Serie **S65-W** einen hochentwickelten Kontrastsensor für die Erkennung von Druckmarken sowie anderen neutralen oder farbigen Markierungen. Das breite Spektrum des Weisslicht LED-Sender - eine Technologie nach dem neuesten Stand der Technik - ermöglicht die Erfassung sämtlicher Kontraste, selbst zwischen Zeichen oder Objekten auf einem Hintergrund mit derselben Farbe sowie bei unterschiedlich bearbeiteten oder behandelten Oberflächen.

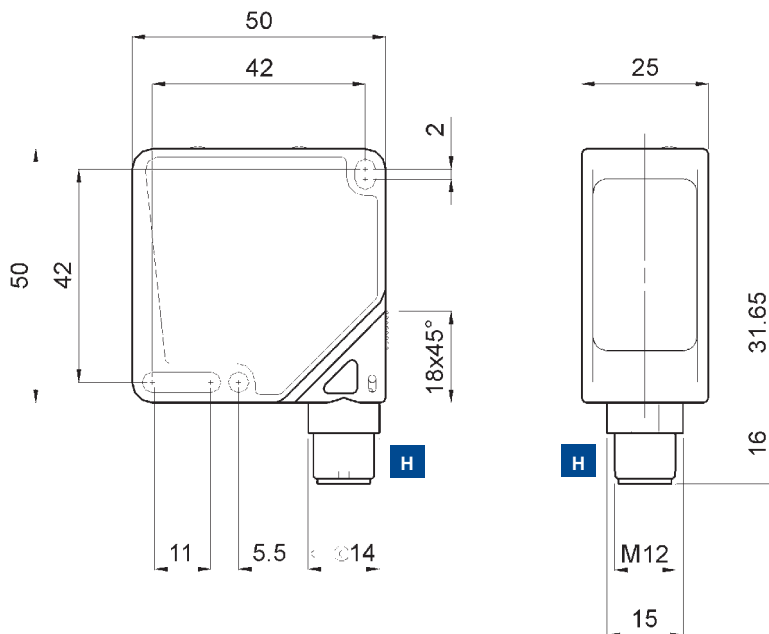
Auf dem Bedienfeld befinden sich drei Drucktasten für eine einfache und schnelle Eingabe sowie ein 4-stelliges Display, das die Einstellparameter und die Signalstärke des empfangenen Signals anzeigt.

Dank der unterschiedlichen Betriebsarten - automatisch mit **EASYtouch™** Teach-In und Feineinstellung, manuell und dynamisch - lassen sich die Objekte besonders schnell und präzise erfassen.

Die Serie umfasst verschiedene Modelle: mit PNP- oder NPN-Ausgang oder mit serieller RS485-Schnittstelle für Datenübertragung und Analogausgang dessen Wert proportional zur Intensität des Empfangssignals ist. Der Anschluss erfolgt je nach Modell über einen 5- bzw. 8-poligen M12 Standard-Stecker.

Die Erfassung des Objektes kann über vier verschiedene Modi erfolgen: **EASYtouch™** - durch einmaliges Drücken der SET-Taste für eine schnellere Erfassung, **fein** - durch zweimaliges Drücken der SET-Taste für höhere Präzision, **manuell** - für schnelle Anpassungen der Einstellung durch die +/- Tasten und **dynamisch** - für die Erfassung von sich bewegenden Marken. Mit der Zeitfunktion lässt sich für den Ausgang außerdem eine Anzug- oder Abschaltverzögerung einstellen, um so die Erfassung von vorübergehend schnellen Ereignissen zu verhindern, die Verbindung zu langsameren Systemen zu verbessern oder die Synchronisation von Stellgliedern ohne externe Timer zu verwenden.

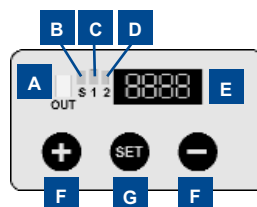
ABMESSUNGEN



mm



ANZEIGEN UND EINSTELLUNG



- A** Output-LED (Status)
- B** STABILITÄT-LED
- C** Delay ON-LED
- D** Delay OFF-LED
- E** Display 4-stellig
- F** +/- TASTEN
- G** SET-Taste
- H** M12-Stecker, in zwei Positionen arretierbar

ZUBEHÖR

Entsprechendes Zubehör siehe Kapitel ZUBEHÖR in diesem Katalog.

Weiteres Zubehör siehe auch gesonderte Datenblätter **Stecker (A.03)** und **Befestigungsmaterial (A.04)**.

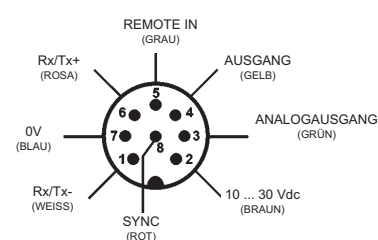
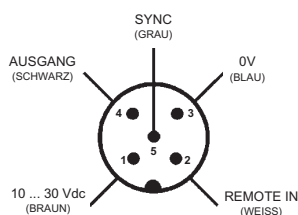
ANSCHLUSS



5-POLIGER M12-STECKER



8-POLIGER M12-STECKER



TECHNISCHE DATEN

		S65-PA-5-W09-NH	S65-PA-5-W09-NHZ	S65-PA-5-W09-PH	S65-PA-5-W09-PHZ
Tastweite:	12 ... 20 mm	●	●	●	●
Tiefenschärfe:	± 2 mm	●	●	●	●
Betriebsspannung:	10 ... 30 Vdc ¹	●	●	●	●
Welligkeit:	≤ 2 Vpp	●	●	●	●
Stromaufnahme:	50 mA max. bei 24 Vdc	●	●	●	●
Sender, Wellenlänge:	LED weiss 400 - 700 nm ²	●	●	●	●
Lichtfleckdurchmesser:	rechteckig 3 x 1 mm bei 19 mm	●	●	●	●
Eingabe:					
	+ Taste	●	●	●	●
	- Taste	●	●	●	●
	SET Taste	●	●	●	●
Digitale Auflösung:	12 bit (4096 Punkte)	●	●	●	●
Funktionsanzeige:					
	4-stelliges Display	●	●	●	●
	Gelbe LED - AUSGANG aktiv	●	●	●	●
	Grüne LED - Stabilität	●	●	●	●
	Grüne LED - Anzugsverzögerung aktiv	●	●	●	●
	Grüne LED - Abfallverzögerung aktiv	●	●	●	●
Ausgang:					
	PNP - NO			●	●
	NPN - NO	●	●		
Ausgangsstrom:	≤ 100 mA	●	●	●	●
Sättigungsspannung:	≤ 2 V	●	●	●	●
Ansprechzeit:	16 µs	●	●	●	●
Schaltfrequenz:	30 KHz	●	●	●	●
Zeitfunktion:	einstellbar von 1 ... 100 ms	●	●	●	●
Hilfsfunktionen:					
	serielle RS485-Schnittstelle		●	●	
	Keylock ³	●	●	●	●
	externe Synchronisation	●	●	●	●
Anschluss:					
	M12-Stecker 5-polig ⁴	●		●	
	M12-Stecker 8-polig ⁴		●		●
Schutzklasse:	Klasse 2	●	●	●	●
Schutzart:	IP67	●	●	●	●
Schutzbeschaltung:	A, B ⁵	●	●	●	●
Gehäusematerial:	ABS	●	●	●	●
Linsematerial:	Glas	●	●	●	●
Gewicht:	60 g max.	●	●	●	●
Betriebstemperatur:	-10 ... +55°C	●	●	●	●
Lagertemperatur:	-20 ... +70°C	●	●	●	●
Bezugsnormen:	EN 60947-5-2	●	●	●	●

AUSWAHLTABELLE

Kontrastsensoren			
S65-PA-5-W09-NH	954201000	NPN	
S65-PA-5-W09-NHZ	954201010	NPN	RS485
S65-PA-5-W09-PH	954201020	PNP	
S65-PA-5-W09-PHZ	954201030	PNP	RS485

TECHNISCHER HINWEIS

- ¹ Grenzwerte
- ² Durchschnittliche Lebensdauer von 100.000 h bei $T_A = +25^\circ\text{C}$
- ³ Aktiviert sich beim Einschalten bei Remote-Eingang bei +Vcc mindestens 1 s lang
- ⁴ Stecker arretierbar in zwei Positionen mit Befestigungsfeder
- ⁵ A - Verpolungsschutz
B - Überlast- und Kurzschlusschutz



FUNKTIONSDIAGRAMME

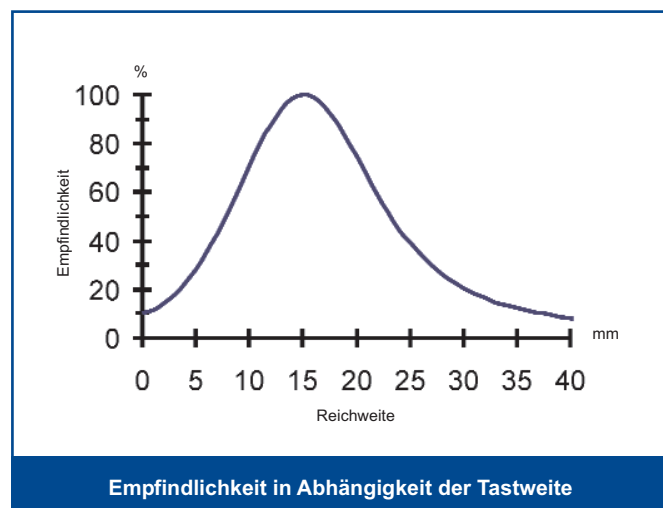


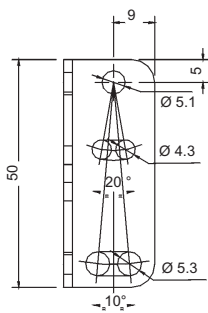
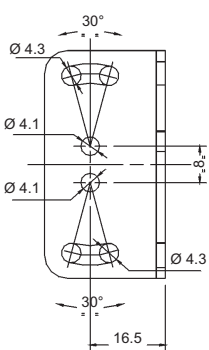
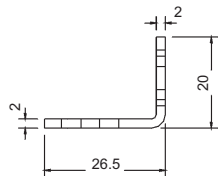
TABELLE DER VERFÜGBAREN MODELLE

MODELL	ANSCHLUSS	AUSGANG	SERIELLE SCHNITTSTELLE	BESTELL-NR.
S65-PA-5-W09-NH	5-poliger M12-Stecker	NPN	Nein	954201000
S65-PA-5-W09-NHZ	8-poliger M12-Stecker	NPN	RS485	954201010
S65-PA-5-W09-PH	5-poliger M12-Stecker	PNP	Nein	954201020
S65-PA-5-W09-PHZ	8-poliger M12-Stecker	PNP	RS485	954201030

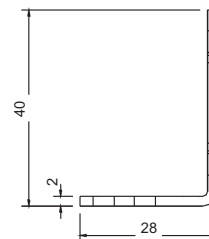
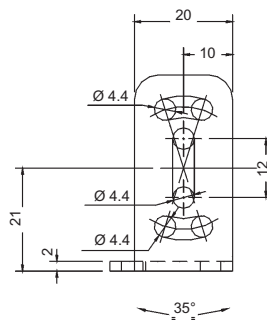
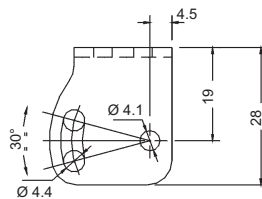
ZUBEHÖR

ABMESSUNGEN

ST-5020



ST-5021



AUSWAHLTABELLE ZUBEHÖR

MODEL	BESCHREIBUNG	BESTELL-NR.
ST-5020	Befestigungswinkel 50 x 27 x 20 mm	95ACC5330
ST-5021	Befestigungswinkel 20 x 40 x 28 mm	95ACC5340
CS-A1-03-G-03	M12-Kupplungsdose, 5-polig, 3 m Kabel ungeschirmt	95ACC2110
CS-A1-03-G-05	M12-Kupplungsdose, 5-polig, 5 m Kabel ungeschirmt	95ACC2120
CS-A1-03-G-10	M12-Kupplungsdose, 5-polig, 10 m Kabel ungeschirmt	95ACC2140
CS-A1-06-B-03	M12-Kupplungsdose, 8-polig, 3 m Kabel ungeschirmt	95ACC2230
CS-A1-06-B-05	M12-Kupplungsdose, 8-polig, 5 m Kabel ungeschirmt	95ACC2240
CS-A1-06-B-10	M12-Kupplungsdose, 8-polig, 10 m Kabel ungeschirmt	95ACC2250

Weitere Zubehörteile siehe auch **Sensorzubehör**



Überreicht durch:

DATASENSOR GmbH

Tegernseer Str. 75, D-83624 Otterfing
 Tel. +49 (0)8024/902770 • Fax +49 (0)8024/9027799
 www.datasensor.de • e-mail info@datasensor.de

Die Produkte der Datasensor SpA werden ständig überarbeitet und verbessert. Aus diesem Grund und bedingt durch den technischen Fortschritt, behalten wir uns das Recht vor, Änderungen und Modifikationen ohne vorherige Ankündigung am Produkt einzubringen. Wir schliessen die Haftung für Schäden durch unsachgemässen Gebrauch unserer Produkte aus und garantieren nur die in der Bedienungsanleitung spezifizierten Angaben. Jedem Produkt ist eine Bedienungsanleitung beigelegt.