

## SMARTDRIVER-2 TW IR 2C+2 x4 ELC

|                      |               |
|----------------------|---------------|
| <b>Artikelnummer</b> | <b>GTIN</b>   |
| EC10431418           | 4015120431418 |



### Technische gegevens

| ALGEMEEN                        |   |
|---------------------------------|---|
| Apparaatcategorie               | Sturing   |
| Productinformatie               | ELC-lichtsystemen combineren via plug-and-play op elkaar afgestemde componenten: ELC-hoofdverlichting, regeleenheid en -sensoren. Alternatief: De ELC-armaturen zijn met passende driversets (accessoire) ook geschikt voor een plug-en-play-installatie buiten ELC-systemen. |
| Gebuiersinterface               | IR-afstandsbediening, Ingang drukcontact  |
| Op afstand te bedienen          | ✓   |
| Conformiteit                    | CE, EAC, RoHS, AEEA   |
| Garantie                        | 5 jaar  |
| BEVESTIGING                     |   |
| Montagevariant                  | Plafondinbouw   |
| Montageplaats                   | Plafond   |
| Inbouwmaat                      | Inbouw lengte: 575 mm x Inbouw breedte: 285 mm x Inbouw diepte: 125 mm  |
| Type aansluiting                | Insteekklem   |
| Aansluitbare kabeldiameter      | 1,5 – 2,5 mm <sup>2</sup>   |
| BEHUIZING                       |   |
| Afmetingen                      | Lengte 555 mm x Breedte 262 mm x Hoogte/diepte 85 mm  |
| Gewicht                         | 2839 g  |
| Materiaal                       | staal, verzinkt   |
| Beschermingsgraad               | IP20  |
| Toegestane omgevingstemperatuur | 0 °C...+40 °C   |

### Productbeschrijving

- ELC-regeleenheid (ELC=ESYLUX Light Control) met geïntegreerde constante lichtregeling voor hoge energie-efficiëntie
- SymbiLogic Technology voor energie-efficiënte Human Centric Lighting op de werkplek
- Plug-and-play aansluiting van maximaal 4 ELC-armaturen met Tunable White
- Twee impulsgevingingen voor conventionele schakelaars (230 V)
- Optioneel 8-voudig toetsenpaneel (toebehoren) voor handmatig aanpassen
- Handmatig aanpassen en oproepen van scènes in twee afzonderlijke verlichtingskanalen
- Snelle plug-and-play-aansluiting van de armaturen via RJ45-stekkerverbindingen
- Eenvoudig via stekkerverbinding koppelbaar met verdere ELC-regeleenheden
- Basissysteem ontworpen voor een armatuuraansluiting (RJ45) van 3 m kabellengte
- Uitbreiding met DALI-armaturen via geïntegreerde DALI-busuitgangen mogelijk
- Aanwezigheidsafhankelijk schakelen van HVAC via afzonderlijk verkrijgbare DALI-schakelactuator (DALI-switch)

| Relatieve luchtvochtigheid         | 5 – 93 %, niet condenserend                  |
|------------------------------------|--|
| Kleur                              | wit  |
| ELEKTRISCHE UITVOERING             |  |
| Besturingssysteem                  | ELC (ESYLUX Light Control), DALI             |
| Beschermingsklasse                 | I  |
| Nom. spanning                      | 230 – 230 V AC / 50 – 60 Hz                  |
| Uitgangsspanning                   | 48 – 48 V DC                                 |
| Uitgangsstroom                     | 2800 mA                                      |
| Opgenomen vermogen                 | 130 W  |
| Stand-byverbruik                   | < 0,5 W                                      |
| Opgenomen vermogen                 | 130 W  |
| KANALEN (VERLICHTING / HVAC)       |  |
| Aantal verlichtingskanalen         | 2  |
| Aantal regeleenheden per groep     | 10   |
| Aantal lichtgroepen                | 10   |
| Impulsgevinging verlichting        | 2  |
| Aantal HVAC-kanalen                | 2  |
| Aantal scènes                      | 13   |
| Oriëntatieverlichting              | gedeactiveerd/10 – 50 %, keuze uit 2 waarden |
| Constante lichtregeling            | ✓  |
| Oriëntatieverlichting duur of tijd | ✓  |
| HCL-lichtregeling                  | ✓  |
| Aantal uitgangen armaturen ELC     | 4  |
| Aantal uitgangen armaturen DALI    | 2  |

## SMARTDRIVER-2 TW IR 2C+2 x4 ELC

| Artikelnummer | GTIN          |
|---------------|---------------|
| EC10431418    | 4015120431418 |

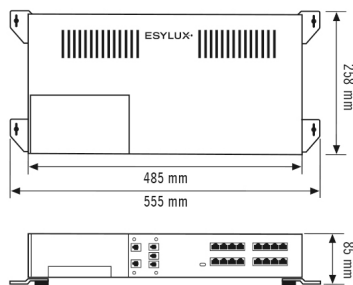
### Fabrieksinstelling

| ALGEMEEN   |        | Inschakelwaarde kleurtemperatuur         |                |
|--|--------|--|----------------|
| Gevoeligheid                                     | 100 %  |  | 4000 K         |
| SymbiLogic                                       | ✓      | <b>KANALEN (VERLICHTING / HVAC)</b>      |                |
| Lichtopbrengst nabranden                         | 10 %   | Kanaal                                   | C1 Verlichting |
| Duur nabranden                                   | 5 min  | Bedrijfsmodus                            | Volautomatisch |
| Oriëntatieverlichting AAN                        | –      | Instelwaarde helderheid / schakeldrempel | 500 lx         |
| Oriëntatieverlichting afhankelijk van helderheid | ✓      | Nalooptijd                               | 5 min          |
| Oriëntatieverlichting schakeldrempel             | 500 lx | Oriëntatieverlichting lichtvermogen      | 10 %           |
| Regelverschil (%)                                | 0 %    | Duur uitschakelwaarschuwing              | 60 s           |
| Inschakelwaarde lichtvermogen                    | 50 %   |  |                |

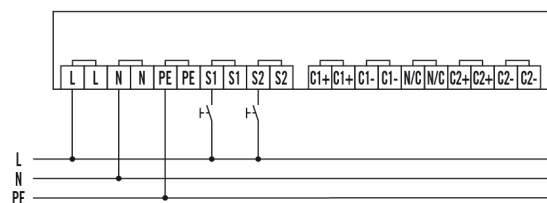
### Systeemcomponenten

| Produktbezeichnung_2020_all | Artikelnummer | Inleidende tekst (neutraal voor aanbesteding) | GTIN          |
|-----------------------------|---------------|---|---------------|
| <b>Kabel</b>                |               |   |               |
| CABLE RJ10 10m WH           | EC10431500    | Verbindingskabel RJ10, 10 m                   | 4015120431500 |
| CABLE RJ10-OPEN END 10m WH  | EC10431517    | Verbindingskabel RJ10 Open end, 10 m          | 4015120431517 |
| CABLE RJ11 10m WH           | EC10431524    | Verbindingskabel RJ11, 10 m, wit              | 4015120431524 |
| CABLE RJ45 3m BL            | EC10431548    | Verbindingskabel RJ45, 3 m, blauw             | 4015120431548 |
| CABLE RJ45 3m RD            | EC10431555    | Verbindingskabel RJ45, 3 m, rood              | 4015120431555 |

### Maattekening



### Schakelschema



Standaardschema

## SMARTDRIVER-2 TW IR 2C+2 x4 ELC

| Artikelnummer | GTIN          |
|---------------|---------------|
| EC10431418    | 4015120431418 |

### Gedetailleerde productbeschrijving

---

- ELC-regeleenheid (ELC=ESYLUX Light Control) met geïntegreerde constante lichtregeling voor hoge energie-efficiëntie
- SymbiLogic Technology voor energie-efficiënte Human Centric Lighting op de werkplek
- Plug-and-play aansluiting van maximaal 4 ELC-armaturen met Tunable White
- Twee impulsgevingingen voor conventionele schakelaars (230 V)
- Optioneel 8-voudig toetsenpaneel (toebehoren) voor handmatig aanpassen
- Handmatig aanpassen en oproepen van scènes in twee afzonderlijke verlichtingskanalen
- Snelle plug-and-play-aansluiting van de armaturen via RJ45-stekkerverbindingen
- Eenvoudig via stekkerverbinding koppelbaar met verdere ELC-regeleenheden
- Basissysteem ontworpen voor een armatuuraansluiting (RJ45) van 3 m kabellengte
- Uitbreiding met DALI-armaturen via geïntegreerde DALI-busuitgangen mogelijk
- Aanwezigheidsafhankelijk schakelen van HVAC via afzonderlijk verkrijgbare DALI-schakelactuator (DALI-switch)