

# LEDlight flex 08 8 STANDARD 1500 2.0

- Länge 500 cm
- LED-Streifen für einfache Anwendungen
- ideal für den Einsatz im Wohnbereich
- hohe Farbwiedergabe: CRI Ra typ. 90
- hohe Effizienz: bis zu 114 lm/W bei 4000 K
- hohe Lebensdauer L70 > 60.000 h bei Tc < 80 °C
- Stromregelung durch IC für gleichbleibende Helligkeit über die gesamte Lichtlinie
- maximal betreibbare Länge: 8,05 m bei 24 V am Einspeisepunkt
- mit TVS-Überspannungsschutzdiode
- mit hochwertigem 3M-Doppelklebeband



Bitte beachten Sie die Montage- und Sicherheitshinweise unter <https://www.barthelme.de/content/de/manuals.aspx!>

## LICHTTECHNISCHE DATEN



	50413528	50413533	50413534
Typ. Farbtemperatur	2700 K	3000 K	4000 K
Lichtfarbe	warmweiß	weiß	kaltweiß
Typ. Lichtstrom je Meter	1400 lm/m	1580 lm/m	1640 lm/m
Effizienz	97 lm/W	110 lm/W	97 lm/W
EEK der verbauten Lichtquelle(n)	F	E	
Typ. Farbwiedergabeindex	90		
LED Abstrahlwinkel	120 °		
Lebensdauer L70	>60000 h		

## ELEKTRISCHE DATEN

	50413528	50413533	50413534
Betriebsspannung	24 V DC		
Typ. Betriebsstrom	3 A		
Typ. Leistung	72 W		
Typ. Leistung je Meter	14,4 W/m		

## MECHANISCHE DATEN

	50413528	50413533	50413534
Länge Streifen	5000 mm		
Breite Streifen	8 mm		
Höhe Streifen	1,4 mm		
Anzahl LED pro Cut	6		
Anzahl Cuts	100		
Länge pro Cut	50 mm		
Schutzart	IP 00		
	50013528	50013533	50013534
Farbtemperatur	2700 K	3000 K	4000 K
EEK der verbauten Lichtquelle(n)	F	E	
Zuschnitt	Cut Länge 50 mm, 2700 K	Cut Länge 50 mm, 3000 K	Cut Länge 50 mm, 4000 K

**BESTELLUNG VON INDIVIDUELLEN LED-STREIFENLÄNGEN [CUT / ZUSCHNITT]:** Bestellen Sie Ihre individuelle Streifenlänge. Die Bestellmenge umfasst ein Vielfaches der kleinsten Teileinheit eines LED-Streifens (Cut). Bestellbeispiel: Beim LEDlight flex High Efficiency 08 8 in kaltweiß (4000 K) lautet die Bestellung für eine gewünschte Länge von 210 cm: 35 x Art.-Nr. 50008634 (kleinste Teileinheit 60 mm x 35 = 210 cm). Bei mehreren Zuschnitten diese bitte immer einzeln als Position angeben.

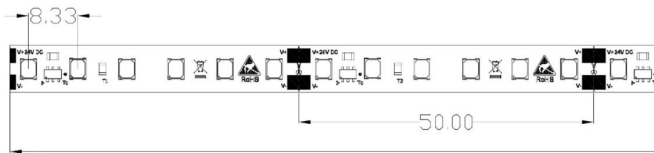
## SONSTIGE DATEN

	50413528	50413533	50413534
<b>Max. betreibbare Länge<sup>1</sup></b>		8050 mm	
<b>Lagertemperatur</b>		-30° C ~ +80° C	
<b>Maximale Temperatur Tc<sup>2</sup></b>		80 ° C	

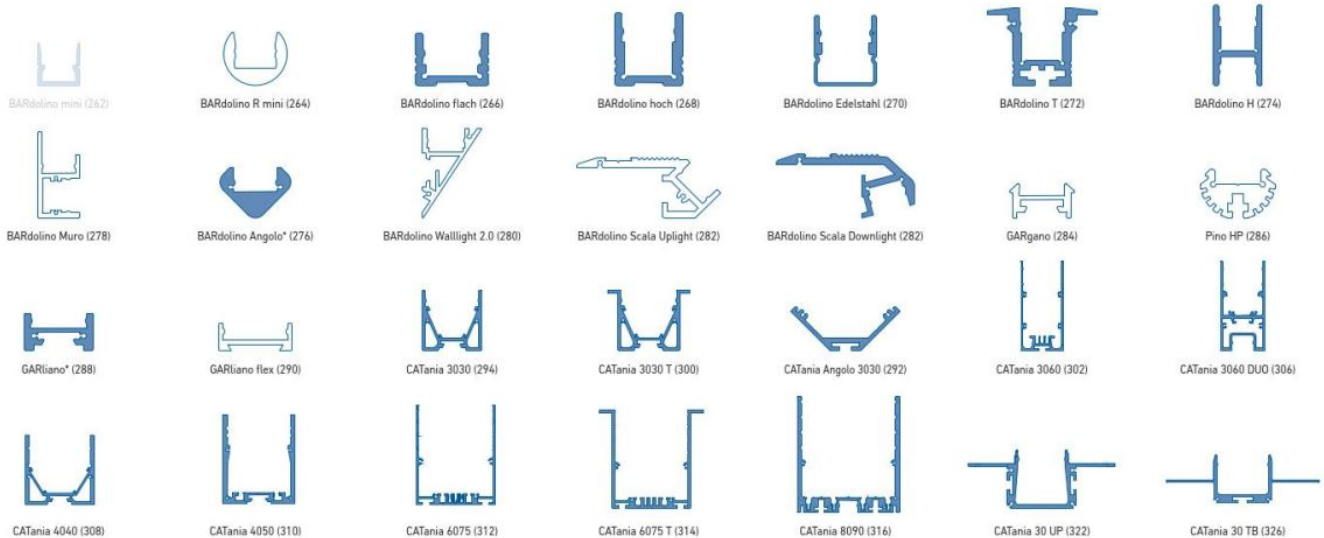
<sup>1</sup>Der angegebene Wert gilt für das Anliegen der Nennspannung am ersten Modulabschnitt. Bei Verwendung einer Zuleitung ändert sich die maximal betreibbare Länge in Abhängigkeit der Zuleitungslänge und deren Querschnitt. Unter [www.barthelme.de](http://www.barthelme.de) finden Sie eine Übersichtstabelle zur Orientierung.

<sup>2</sup>Der Tc-Punkt ist auf jeder Teileinheit gekennzeichnet. Dieser sollte im thermisch eingeschwungenen Zustand gemessen werden.

## TECHNISCHE ZEICHNUNG



## PROFILNUTZUNG



weiß: LED-Punkte sichtbar, kein homogenes Lichtbild | white: LED dots visible, no uniform light distribution  
 blau: homogenes Lichtbild möglich | blue: uniform light distribution is possible

\* = eine homogene Lichtlinie ist nur in Kombination mit einer hohen Abdeckung möglich | a uniform light line is only possible in combination with a high diffuser

@ max. Ta = 25 °C im Betrieb und Montagesituation Aufbau [Einbau bei CATania 30 UP und CATania 30 TB] ansonsten ggf. unzureichende Kühlung | @ max. Ta = 25 °C in operation and surface mounted installation [recessed installation with CATania 30 UP and CATania 30 TB] otherwise possibility of insufficient cooling  
 Bitte beachten: Unzureichende Kühlung beschädigt den LED-Streifen! | Please note: insufficient cooling will damage the LED strips!

Der Garantiezeitraum für das Produkt beträgt 5 Jahre und beginnt mit dem Tag der Auslieferung. Bezug ist das Datum des Lieferscheins. Bei Zubehörteilen kann der Garantiezeitraum abweichen.