



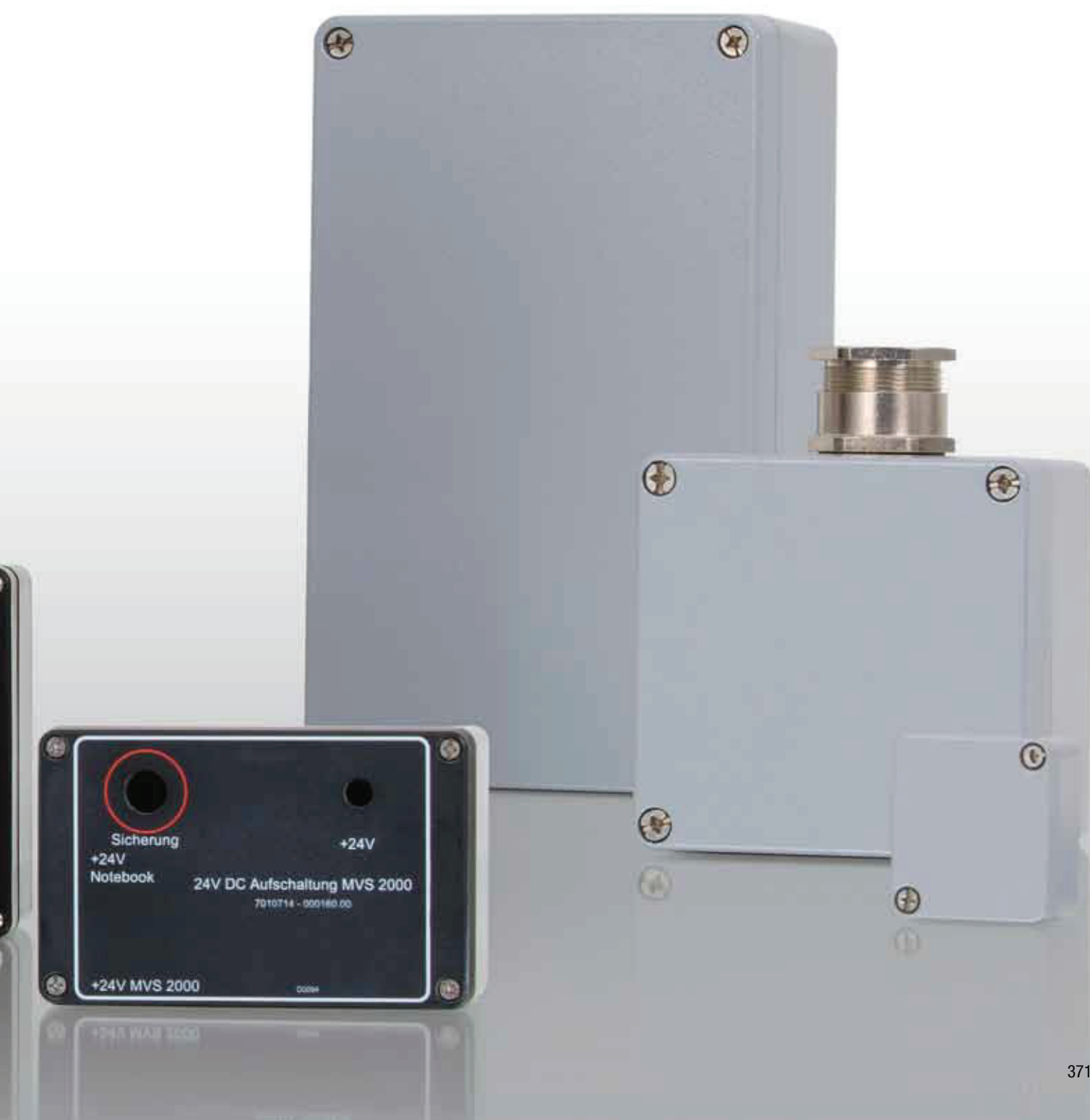
# Euromas-Aluminium / F05-Gehäuse

## Robustes Aluminiumgehäuse mit Schutzart IP 66

- 43 Größen
- Leistung unter UL File-Nr. E 196 706
- Ausführungen mit Silikondeckeldichtung mit höherer Temperaturbeständigkeit (ca. 130 °C)
- Ausführungen mit glasklarem Deckel auf Anfrage
- SWB-Ausführungen für seewasserbeständigen Einsatz bzw. für höheren Korrosionsschutz auf Anfrage
- EMV-Paket zur Erhöhung der elektromagnetischen Abschirmeigenschaften auf Anfrage
- Klemmen und Montage auf Anfrage
- Ausführungen mit F05-Aufnahme aus Aluminium oder Vestamid



<b>Farbton</b>	Silbergrau, ähnlich RAL 7001; Sonderfarben auf Anfrage. V 215: Schwarz, ähnlich RAL 9005
<b>Schutzart</b>	IP 66/DIN EN 60529, höhere Schutzart auf Anfrage. V 215: IP 65/DIN EN 60529
<b>Gehäusematerial</b>	G Al Si 12, Dichtung PU geschäumt; V215: Vestamid, Dichtung CR; Details siehe Technische Informationen





Maximale Bestückung mit Reihenklemmen, Fabrikat Phoenix

	MBK 2,5	MBK 3	MBK 5	UK 3 N	UK 5 N	UK 10 N
Tragschiene TS 15	x	x	x			
Tragschiene TS 32				x	x	x
Tragschiene TS 35				x	x	x
brückbar		x	x	x	x	x
Endwinkel	2	2	2	2	2	2
Abschlussplatte	-	1	1	1	1	1
Anschlussquerschnitt (mm <sup>2</sup> ) feindrätig	1,5	2,5	4	2,5	4	10
Anschlussquerschnitt (mm <sup>2</sup> ) eindrätig	2,5	4	4	4	6	16
Nennspannung (V)	500	500	500	750	750	800
Belastbarkeit (A)	26	32	34	34	34	76
Klemmenbreite (mm)	5,2	5,2	6,2	5,2	6,2	10,2

Modell	Anzahl pro Tragschiene					
A 100						
A 101	4					
A 102	11					
A 103	20					
A 104	14					
A 105	6	6	6			
A 106	24	24				
A 110	16	16	12			
A 114	30	30	25			
A 115	26	26	22			
A 116	11	11	9			
A 117	40	40	34			
A 118	22	22	18			
A 119				12	10	6
A 120				12	10	6
A 121				15	13	8
A 122				31	26	15
A 123				31	26	15
A 124				58	48	29
A 125				19	16	9
A 126				27	22	13
A 127				23	19	11
A 130				38	32	19
A 131				42	35	21
A 135				57	48	29
A 138				96	80	49
A 140				27	22	13
A 145				32	27	16
A 150				27	22	13
A 155				42	35	21
A 160				52	43	26
A 165				52	43	26
A 168				65	55	33
A 169				103	87	53
A 170				65	55	33

	MBK 2,5	MBK 3	MBK 5	UK 3 N	UK 5 N	UK 10 N
<b>Modell</b>	<b>Anzahl pro Tragschiene</b>					
A 175				65	55	33
A 180				65	55	33
A 185				65	55	33
A 190				65	55	33
A 195				69	58	35
A 196				103	87	53
A 197				103	87	53
A 198				103	87	53

**Maximale Bestückung mit Reihenklemmen, Fabrikat Weidmüller**

	AKZ 1,5	AKZ 2,5	AKZ 4	SAK 2,5	SAK 4
Tragschiene TS 15	x	x	x		
Tragschiene TS 32				x	x
Tragschiene TS 35					
brückbar	x	x	x	x	x
Endwinkel	2	2	2	2	2
Abschlussplatte	1	1	1	1	1
Anschlussquerschnitt (mm <sup>2</sup> ) feindrätig	1,5	2,5	4	2,5	4
Anschlussquerschnitt (mm <sup>2</sup> ) eindrätig	2,5	4	6	4	10
Nennspannung (V)	400	250	500	800	800
Belastbarkeit (A)	17,5	24	32	24	32
Klemmenbreite (mm)	5	5	6	6	6,5

Modell	Anzahl pro Tragschiene					
A 100			1 x MK3/4 Klemmblock			
A 101			1 x BK4 Klemmblock			
A 102			1 x BK6 Klemmblock			
A 103			1 x BK12 Klemmblock			
A 104			1 x BK12 Klemmblock			
A 105	6	6	4			
A 106			1 x BK12 Klemmblock			
A 110	15	15	12			
A 114	30	30	25			
A 115	25	25	20			
A 116	10	10	8			
A 117	40	40	33			
A 118	22	22	18			
A 119				10		9
A 120				10		9
A 121				13		12
A 122				26		24
A 123				26		24
A 124				50		46
A 125				16		15



Welcome to BOPLA City!

Maximale Bestückung mit Reihenklemmen, Fabrikat Weidmüller

	AKZ 1,5	AKZ 2,5	AKZ 4	SAK 2,5	SAK 4
Modell	Anzahl pro Tragschiene				
A 126				23	21
A 127				20	18
A 130				33	30
A 131				36	33
A 135				50	46
A 138				83	77
A 140				23	21
A 145				28	26
A 150				23	21
A 155				36	34
A 160				45	41
A 165				45	41
A 168				56	52
A 169				90	83
A 170				56	52
A 175				56	52
A 180				56	52
A 185				56	52
A 190				56	52
A 195				60	55
A 196				90	83
A 197				90	83
A 198				90	83

# Euromas-Aluminium



## Euromas Gehäuse, Aluminium

Modell	Best.-Nr.	A	B	C	a1	a2	b1	b2	b3	c1	c2
A 100	01100000	50	45	30	44	30	39	25		6	25
A 101	01101000	58	64	34	50,5	34	56,8	32		9	28,5
A 101 G	01101500*	58	64	34	50,5	34	56,8	32		9	28,5
A 102	01102000	98	64	34	90,5	74	56,8	32		9	28,5
A 102 G	01102500*	98	64	34	90,5	74	56,8	32		9	28,5
A 103	01103000	150	64	34	142,5	126	56,8	32		9	28,5
A 104	01104000	115	64	34,5	107,5	90,6	56,5	31,6		9	29
A 105	01105000	75	80	57	65,5	50,4	70,5	47,4		15	51
A 105 G	01105500*	75	80	57	65,5	50,4	70,5	47,4		15	51
A 106	01106000	186	64	34,5	178	161,1	56,5	31,6		9	29
A 110	01110000	125	80	57	115,5	100,4	70,5	47,4		15	51
A 110 G	01110500*	125	80	57	115,5	100,4	70,5	47,4		15	51
A 114	01114000	200	100	81	190	172	90	52		20	74
A 115	01115000	175	80	57	165,5	150,4	70,5	47,4		15	51
A 115 G	01115500*	175	80	57	165,5	150,4	70,5	47,4		15	51
A 116	01116000	100	100	81	90	72	90	52		20	74
A 117	01117000	250	80	52	240,5	225,4	70,5	47,4		12	45
A 118	01118000	160	100	81	150	132	90	52		20	74
A 119	01119000	122	120	81	111	88	109	64		20	72
A 120	01120000	122	120	91	111	89,1	109	64		30	82
A 121	01121000	140	140	91	129	101	129	74		30	82
A 122	01122000	220	120	81	209	186	109	64		20	72
A 123	01123000	220	120	91	209	186	109	64		30	82
A 124	01124000	360	120	81	349	326	109	64		20	72
A 125	01125000	160	160	91	148,6	117,6	149	88		20	82
A 126	01126000	200	140	91	189	161	129	74		30	82
A 127	01127000	180	180	101	169	138	169	108		30	92
A 130	01130000	260	160	91	248,6	217,6	149	88		20	91
A 131	01131000	280	180	101	269	238	169	108		30	92
A 135	01135000	360	160	91	348,6	317,6	149	88		20	82
A 138	01138000	560	160	91	548,5	517,5	149	88	113	20	82
A 140	01140000	200	230	111	189	157	219	157		20	102
A 145	01145000	230	100	111	218	158	88	58		20	101
A 150	01150000	200	230	180	190	158	220	158		20	170
A 155	01155000	280	230	111	268	237	218	157		20	102
A 160	01160000	330	230	111	318	286,5	217,5	156,5		20	102
A 165	01165000	330	230	181	316,5	285,5	216,5	155,5		20	170
A 168	01168000	400	230	111	387	357	217	157		20	102
A 169	01169000	600	230	111	586	558	216	158	188	20	100
A 170	01170000	400	230	225	384,5	354,5	214,5	155		20	214,5
A 175	01175000	400	310	111	392	359,5	301	239		20	101



## Euromas-Aluminium

### Euromas Gehäuse, Aluminium

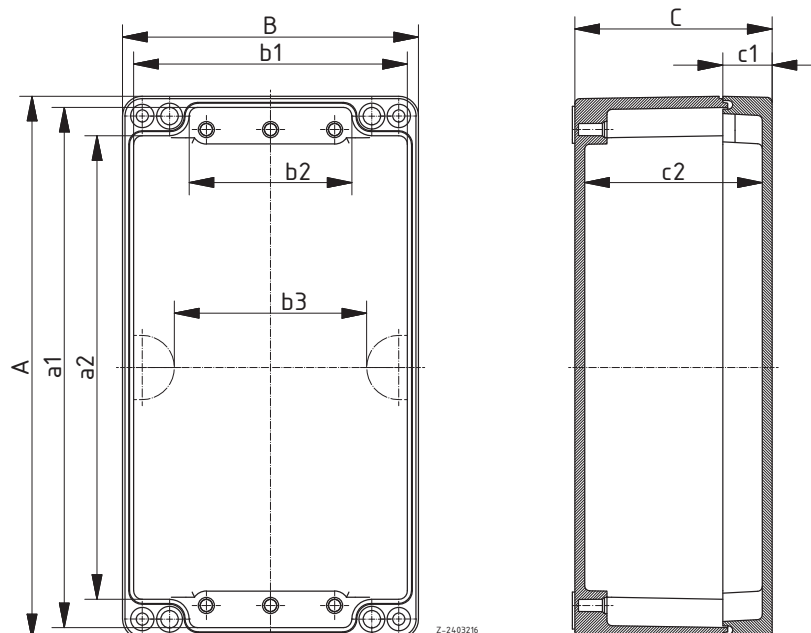
Modell	Best.-Nr.	A	B	C	a1	a2	b1	b2	b3	c1	c2
A 180	01180000	400	310	141	386,5	358	296,5	238,5		20	129,5
A 185	01185000	400	310	181	390	358,5	299	238		20	169,5
A 190	01190000	400	310	227	388,5	360,5	297,5	240		20	216
A 195	01195000	420	240	209,5	403,5	372,8	225	164		20	200,5
A 196	01196000	600	310	111	586	558	296	238	268	20	99,5
A 197	01197000	600	310	181	584	556	294	236	266	20	169,5
A 198	01198000	600	600	202,5	583	547	583	547	547	40	189

Lieferumfang: Ober- und Unterteil, Deckelschrauben aus V2A, Erdungsschraube

Hinweis: \* = lieferbar auf Anfrage. Zubehör siehe Folgeseiten.

A 198: Aufgrund der Wandbefestigungsbohrungen innerhalb des Dichtraumes ist zur Erreichung der Schutzart IP 66 eine fachgerechte Abdichtung der Wandbefestigung notwendig.

G = Ausführung mit transparentem Deckel (PC)



# Euromas-Aluminium



## Euromas Gehäuse, Aluminium, mit Silikondeckeldichtung

Modell	Best.-Nr.	A	B	C	a1	a2	b1	b2	b3	c1	c2
A 100 SIL	01100010	50	45	30	44	30	39	25		6	25
A 101 SIL	01101010	58	64	34	50,5	34	56,8	32		9	28,5
A 102 SIL	01102010	98	64	34	90,5	74	56,8	32		9	28,5
A 103 SIL	01103010	150	64	34	142,5	126	56,8	32		9	28,5
A 104 SIL	01104010	115	64	34,5	107,5	90,6	56,5	31,6		9	29
A 105 SIL	01105010	75	80	57	65,5	50,4	70,5	47,4		15	51
A 106 SIL	01106010	186	64	34,5	178	161,1	56,5	31,6		9	29
A 110 SIL	01110011	125	80	57	115,5	100,4	70,5	47,4		15	51
A 114 SIL	01114010	200	100	81	190	172	90	52		20	74
A 115 SIL	01115010	175	80	57	165,5	150,4	70,5	47,4		15	51
A 116 SIL	01116010	100	100	81	90	72	90	52		20	74
A 117 SIL	01117010	250	80	52	240,5	225,4	70,5	47,4		12	45
A 118 SIL	01118010	160	100	81	150	132	90	52		20	74
A 119 SIL	01119010	122	120	81	111	88	109	64		20	72
A 120 SIL	01120010	122	120	91	111	89,1	109	64		30	82
A 121 SIL	01121010	140	140	91	129	101	129	74		30	82
A 122 SIL	01122010	220	120	81	209	186	109	64		20	72
A 123 SIL	01123011	220	120	91	209	186	109	64		30	82
A 124 SIL	01124010	360	120	81	349	326	109	64		20	72
A 125 SIL	01125011	160	160	91	148,6	117,6	149	88		20	82
A 126 SIL	01126010	200	140	91	189	161	129	74		30	82
A 127 SIL	01127010	180	180	101	169	138	169	108		30	92
A 130 SIL	01130011	260	160	91	248,6	217,6	149	88		20	91
A 131 SIL	01131010	280	180	101	269	238	169	108		30	92
A 135 SIL	01135011	360	160	91	348,6	317,6	149	88		20	82
A 138 SIL	01138010	560	160	91	548,5	517,5	149	88	113	20	82
A 140 SIL	01140010	200	230	111	189	157	219	157		20	102
A 145 SIL	01145010	230	100	111	218	158	88	58		20	101
A 150 SIL	01150010	200	230	180	190	158	220	158		20	170
A 155 SIL	01155010	280	230	111	268	237	218	157		20	102
A 160 SIL	01160010	330	230	111	318	286,5	217,5	156,5		20	102
A 165 SIL	01165010	330	230	181	316,5	285,5	216,5	155,5		20	170
A 168 SIL	01168010	400	230	111	387	357	217	157		20	102
A 169 SIL	01169010	600	230	111	586	558	216	158	188	20	100
A 170 SIL	01170010	400	230	225	384,5	354,5	214,5	155		20	214,5
A 175 SIL	01175010	400	310	111	392	359,5	301	239		20	101
A 180 SIL	01180010	400	310	141	386,5	358	296,5	238,5		20	129,5
A 185 SIL	01185010	400	310	181	390	358,5	299	238		20	169,5





# Euromas-Aluminium

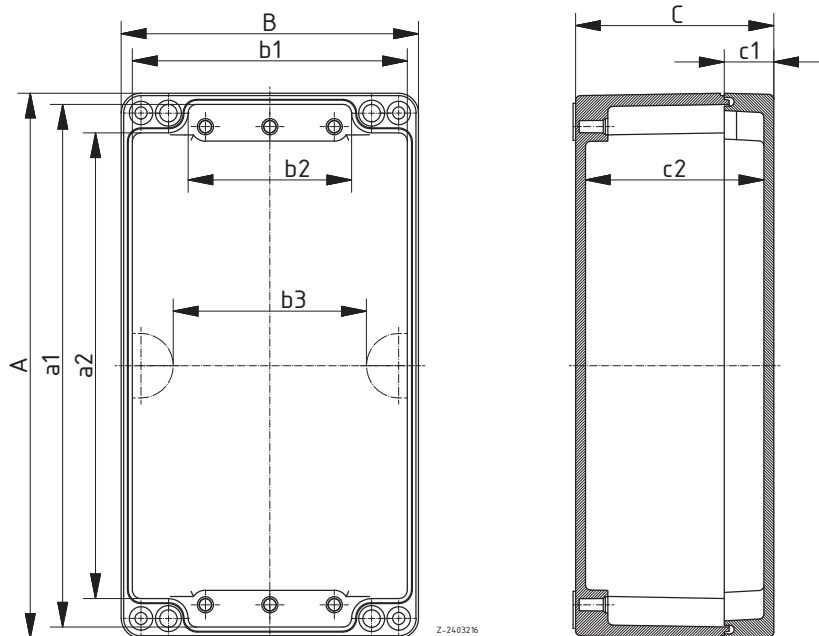
## Euromas Gehäuse, Aluminium, mit Silikondeckeldichtung

Modell	Best.-Nr.	A	B	C	a1	a2	b1	b2	b3	c1	c2
A 190 SIL	01190010	400	310	227	388,5	360,5	297,5	240		20	216
A 195 SIL	01195010	420	240	209,5	403,5	372,8	225	164		20	200,5
A 196 SIL	01196010	600	310	111	586	558	296	238	268	20	99,5
A 197 SIL	01197010	600	310	181	584	556	294	236	266	20	169,5
A 198 SIL	01198010	600	600	202,5	583	547	583	547	547	40	189

Lieferumfang: Ober- und Unterteil, Deckelschrauben aus V2A, Erdungsschraube

Hinweis: Zubehör siehe Folgeseiten.

A 198: Aufgrund der Wandbefestigungsbohrungen innerhalb des Dichtraumes ist zur Erreichung der Schutzart IP 66 eine fachgerechte Abdichtung der Wandbefestigung notwendig.



# Euromas Zubehör

## Montageplatten, Stahlblech verzinkt

Modell	Best.-Nr.	Bemerkung
M	21001100	Für A 105, PK 105
M	21001200	Für A 110, PK 110
M	21001202	Für A 114
M	21001300	Für A 115, PK 115
M	21001310	Für A 116
M	21001320	Für A 118
M	21001600	Für A 119-120, P 332
M	21001610	Für A 121
M	21001500	Für A 122-123, P 331
M	21001550	Für A 124
M	21001700	Für A 125, P 330
M	21001710	Für A 126
M	21001720	Für A 127
M	21001800	Für A 130, P 333
M	21001810	Für A 131
M	21001900	Für A 135, P 334
M	21002000	Für A 138, P 345
M	21002100	Für A 140, A 150
M	21002110	Für A 145
M	21002120	Für A 155
M	21002200	Für A 160-165
M	21002400	Für A 168, A 170
M	21002410	Für A 169
M	21002420	Für A 175-190
M	21002500	Für A 195
M	21002510	Für A 196-197
M	21002520	Für A 198

Lieferumfang: 1 Montageplatte



## Euromas Zubehör



### Kreuzlochschrauben plombierbar

Modell	Best.-Nr.	Bemerkung
KP	21007915	Für A 100-118
KP	21007955	Für A 119, A 122, A 124-125, A 130, A 135-190, A 196-197
KP	21007995	Für A 120-121, A 123, A 126-127, A 131, P 331-332, P 337, P 341-342, P 335
KP	21007975	Für A 195, P 330, P 333-336, P 339, P 345

Lieferumfang: 2 Stück



### Innensechskant-Deckelschrauben

Modell	Best.-Nr.	Bemerkung
IS	21007910	Für A 100
IS	21007920	Für A 101-118
IS	21007950	Für A 119, A 122, A 124-125, A 130, A 135, A 140-168, A 170-190
IS	21007990	Für A 120-121, A 123, A 126-127, A 131, P 331-332, P 337, P 341, P 3412, P 355
IS	21007960	Für A 138, A 169, A 196-197
IS	21007970	Für A 195, P 330, P 333-336, P 339
IS	21008010	Für A 198

Lieferumfang: 1 Satz, passend für ein Gehäuse

# Euromas Zubehör

## Erdleiterschienen mit montierten Klemmstücken

Modell	Best.-Nr.	Bemerkung
E	21004600	Für A 119-120, P 332
E	21004650	Für A 121
E	21004700	Für A 122-123, P 331
E	21005000	Für A 124, A 135, P 334, P 339
E	21004800	Für A 125, P 330
E	21004850	Für A 126, A 140, A 150
E	21004860	Für A 127
E	21004900	Für A 130, P 333, P 337-338
E	21004950	Für A 131
E	21005100	Für A 138, P 345
E	21005250	Für A 155
E	21005300	Für A 160-165
E	21005400	Für A 168, A 170-190, P 340-341, P 3412, P 355
E	21005500	Für A 169, P 342
E	21005600	Für A 195
E	21005650	Für A 196-197

Lieferumfang: 1 Erdleiterschiene



## Wandlaschen rückseitig anschraubbar

Modell	Best.-Nr.	Bemerkung
WL	21004250	Für A 114, A 116, A 118, P 305-322, P 324-329
WL	21004300	Für A 119-198, P 330-355

Lieferumfang: 4 Stück



## Tragschienen DIN EN 60715 TH 15

Modell	Best.-Nr.	Bemerkung
TS 15	21002650	Für A 101
TS 15	21002600	Für A 102
TS 15	21002700	Für A 103
TS 15	21002800	Für A 105, P 305, P 326, PK 105
TS 15	24003300	Für A 106, P 319, P 329
TS 15	21002900	Für A 110, PK 110
TS 15	21002950	Für A 114
TS 15	21003000	Für A 115, PK 115
TS 15	21003050	Für A 116
TS 15	21003100	Für A 117
TS 15	21003150	Für A 118, P 316
TS 15	21003205	Für A 119-120, P 332
TS 15	21003310	Für A 122-123
TS 15	21003505	Für A 130, P 333
TS 15	21004210	Für A 195

Lieferumfang: 1 Tragschiene



## Euromas Zubehör



### Tragschienen DIN EN 60715 G 32

Modell	Best.-Nr.	Bemerkung
TS 32	21002960	Für A 114
TS 32	21003160	Für A 118
TS 32	21003200	Für A 119-120, P 332
TS 32	21003250	Für A 121
TS 32	21003300	Für A 122-123, P 331
TS 32	21003340	Für A 124, A 135, P 334, P 339
TS 32	21003400	Für A 125, P 330
TS 32	21003450	Für A 126
TS 32	21003470	Für A 127
TS 32	21003500	Für A 130, P 333
TS 32	21003550	Für A 131
TS 32	21003700	Für A 138, P 345
TS 32	21003800	Für A 140, A 150
TS 32	21003850	Für A 145
TS 32	21003870	Für A 155
TS 32	21003900	Für A 160-165
TS 32	21004100	Für A 168, A 170-190, P 340-341, P 3412, P 355
TS 32	21004150	Für A 169, A 196-197, P 342
TS 32	21004200	Für A 195
TS 32	21004170	Für A 198

Lieferumfang: 1 Tragschiene



### Tragschienen DIN EN 60715 TH 35

Modell	Best.-Nr.	Bemerkung
TS 35	21002920	Für A 110
TS 35	21003210	Für A 119-120, P 332
TS 35	21003270	Für A 121
TS 35	21003320	Für A 122-123, P 331
TS 35	21003350	Für A 124, A 135, P 334, P 339
TS 35	21003410	Für A 125, P 330
TS 32	21003470	Für A 126
TS 35	21003480	Für A 127
TS 35	21003510	Für A 130, P 333
TS 35	21003560	Für A 131
TS 35	21003710	Für A 138, P 345
TS 35	21003810	Für A 140, A 150

# Euromas Zubehör

## Tragschienen DIN EN 60715 TH 35

Modell	Best.-Nr.	Bemerkung
TS 35	21003860	Für A 145
TS 35	21003880	Für A 155
TS 35	21003910	Für A 160-165
TS 35	21004110	Für A 168, A 170-190, P 340-341, P 3412, P 355
TS 35	21004160	Für A 169, A 196-197, P 342
TS 35	21004205	Für A 195
TS 35	21004180	Für A 198

Lieferumfang: 1 Tragschiene



## Scharniersatz, Druckguss

Modell	Best.-Nr.
SCHD	21007800

Lieferumfang: 1 Scharniersatz

Hinweis: Für die Montage des Scharnieres ist eine mechanische Bearbeitung notwendig.



# Euromas Gehäuse mit F05-Aufnahme



**Euromas, Aluminium mit F05-Aufnahme, IP 66 / DIN EN 60529**

Modell	Best.-Nr.	A	B	C
A 110 F05	01110800	125	80	57
A 110 F05 Ex	01110600	125	80	57

Lieferumfang: Unterteil, Oberteil, bei Ex-Ausführung zusätzlich Ex-Typenschild, Erdungsanschluss M4 Innen und Außen

Hinweis: Für das A 110 F05 Ex wurde eine Komponentenprüfung nach Richtlinie 94/9/EG durchgeführt. EG-Baumusterbescheinigungsnummer PTB 04 ATEX 1116 U.

Explosionsschutz:

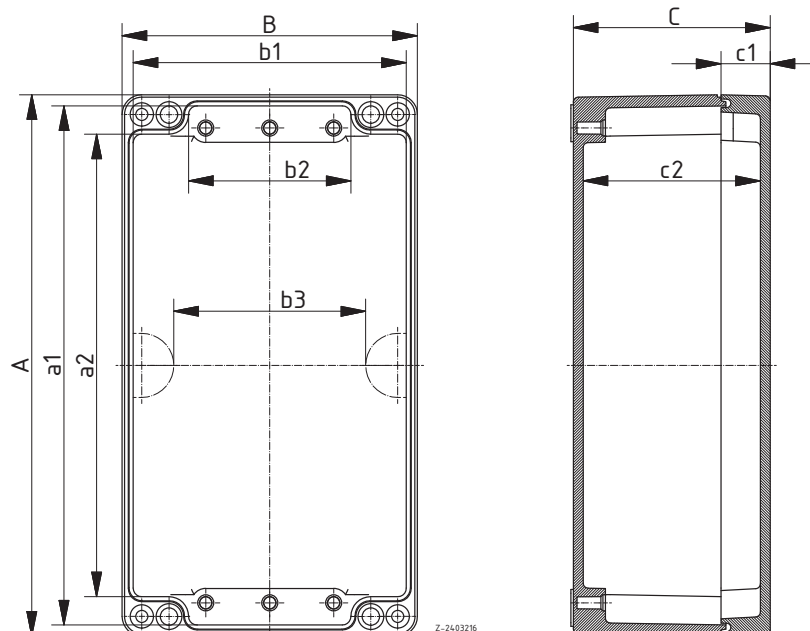
- EX II 2G EExe II
- EX II 2D IP 66

Weitere Informationen zum A 110 F05:

1. Kabel- und Leitungseinführungen sowie Verschlussstopfen nach DIN 46320 und 46255 mit gesonderter Prüfbescheinigung und mit gesondert geprüfter Elastomerdichtung
2. Einsatztemperaturen der Stellachsendichtringe:
  - Runddichtring 9,0x1,5 – NBR 70: -30 °C ... + 100 °C
  - Runddichtring 9,0x1,5 – VMQ 70 (Silikon): -55 °C ... + 155 °C

Achtung: Da die Montage der Stellachse inkl. der Stellachsendichtung erst bei der Komplettbestückung des Gerätes erfolgt, ist der Hersteller des Komplettgerätes für die Einhaltung der Schutzart IP 66 nach DIN EN 60529 für diese Dichtstelle verantwortlich! Eine Gewährleistung hierfür kann durch den Gehäusehersteller nicht übernommen werden.

Ex-Kabelverschraubungen im Zubehör.



# Euromas Gehäuse mit F05-Aufnahme

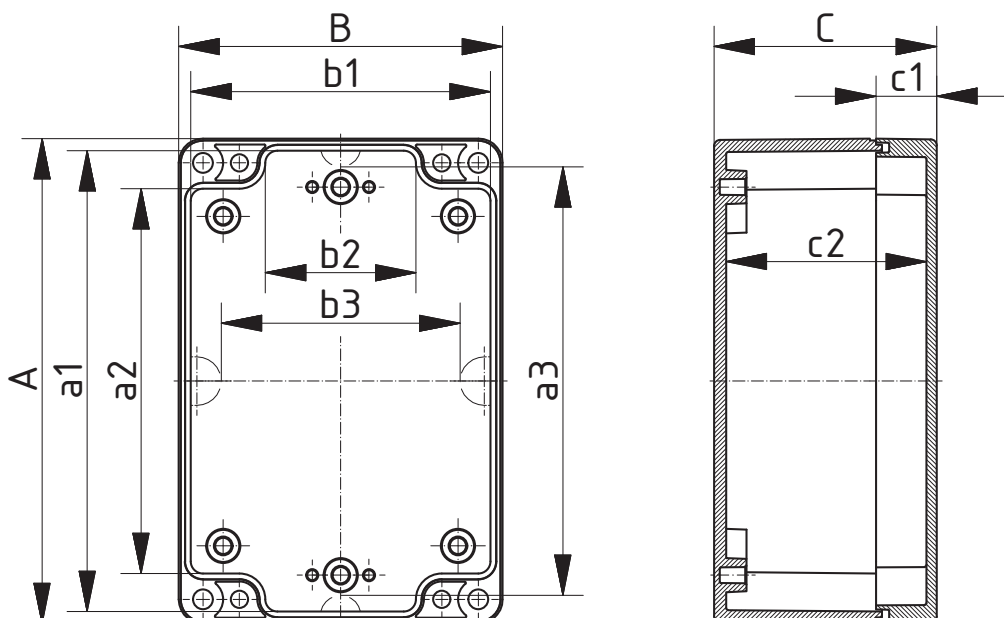
Euromas, Vestamid mit F05-Aufnahme, schwarz, IP 65

Modell	Best.-Nr.	A	B	C	Bemerkung
V 215 F05-PST	02215612	120	80	55	Euromas-Vestamid-Gehäuse mit F05-Aufnahme, mit PST-Ausschnitt
V 215 F05-FG-PST	02215622	120	80	55	Euromas-Vestamid-Gehäuse mit F05-Aufnahme, mit PST-Ausschnitt und Sichtfenster
V 215 F05-ZR	02215613	120	80	55	Euromas-Vestamid-Gehäuse mit F05-Aufnahme, mit Zentrierring
V 215 F05-FG-ZR	02215623	120	80	55	Euromas-Vestamid-Gehäuse mit F05-Aufnahme, mit Zentrierring und Sichtfenster

Lieferumfang: Unterteil, Oberteil

Hinweis: Pg 13 Steckverschraubung für PST-Ausschnitt bitte separat bestellen (Bestell-Nr.: 12060407). Ausführung mit glasklarem Deckel (PC) sowie in Gehäusematerial PC-Lichtgrau, ähnlich RAL 7035, auf Anfrage lieferbar.

Achtung: Da die Montage der Stellachse inkl. der Stellachsendichtung erst bei der Komplettbestückung des Gerätes erfolgt, ist der Hersteller des Komplettgerätes für die Einhaltung der Schutzart IP 65 nach DIN EN 60529 für diese Dichtstelle verantwortlich! Eine Gewährleistung hierfür kann durch den Gehäusehersteller nicht übernommen werden.



Z-2503224