

Élément de serrage et de centrage avec taraudage

Description de l'article/illustrations du produit



Description

Matière :

Corps : acier.

Douilles : acier de traitement.

Finition :

Bruni.

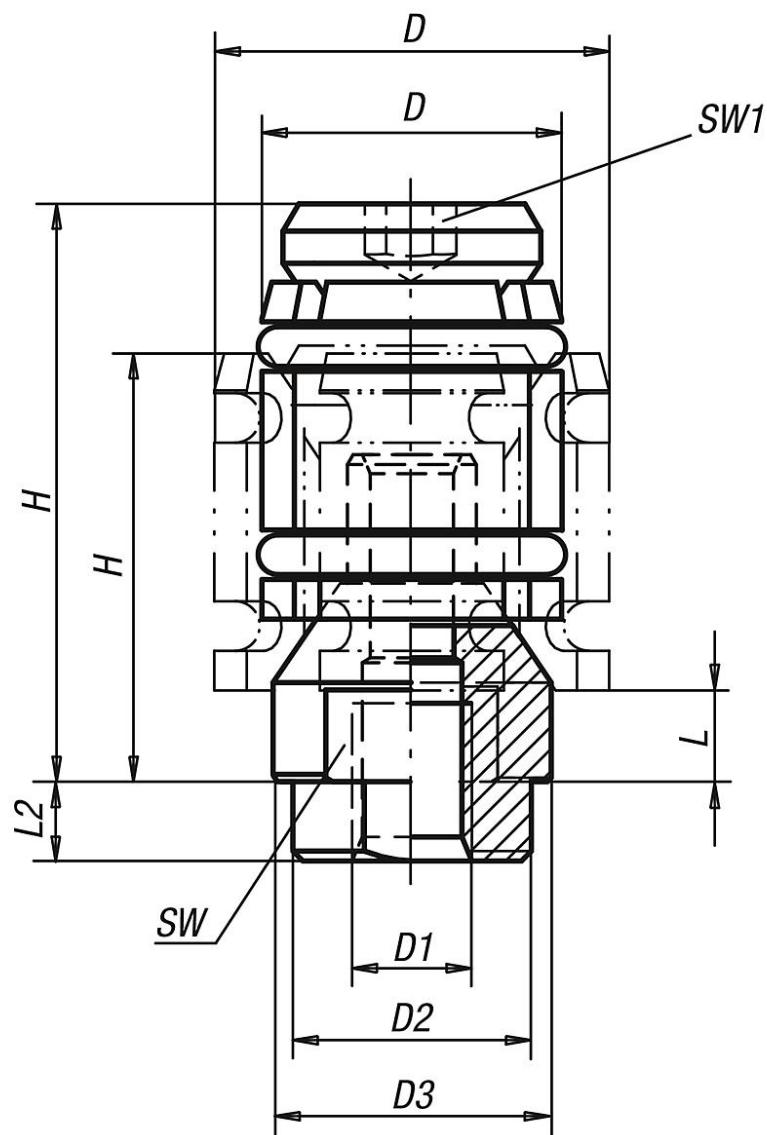
Nota :

L'élément de serrage et de centrage permet le centrage et le serrage d'une pièce dans l'alésage. L'élément de serrage et de centrage dispose d'une course importante. La gamme de produits couvre une plage de serrage comprise entre Ø12 et Ø30 mm. Afin d'augmenter la précision du centrage, l'élément de serrage et de centrage peut être fixé dans un alésage à l'aide du tourillon de centrage (D2). La précision du centrage est de +/- 0,2 mm.

Les éléments de serrage et de centrage avec taraudage sont adaptés au système modulaire M6 (voir exemple d'application).

Élément de serrage et de centrage avec taraudage

Dessins



Aperçu des articles

Référence	Type de filetage	D	D1	L2	D min.	D2	D3	H min.	H max.	L min.	SW	SW1	Force de serrage kN max.	Couple de serrage max Nm
K0893.0615	taraudage	15	M6	4	12	12	11,4	22	27,5	4,8	9	2,5	1,5	2,2
K0893.0619	taraudage	19	M6	4	15	12	14	24,5	32	4,8	12	4	2,5	6
K0893.0624	taraudage	24	M6	4	19	12	17,8	26	35	4,5	15	5	4	10
K0893.0630	taraudage	30	M6	4	24	12	23	32	44,5	7	19	5	4,5	10