

Anomalías

En general producidas por el mal uso del regulador.

La aguja del manómetro señala presión máxima y no regula: comprobar las conexiones de entrada y salida de aire puede ser que estén mal montadas, seguir el sentido de las flechas, de entrada y salida de aire señaladas en el Cuerpo inferior Reg. R-3/8 (fig.5).

El Manómetro (fig.12), no marca presión: comprobar el Pomo com. (fig.11), puede estar regulado de forma inadecuada o cerrado, y también la Válvula presión completa (fig.3), si es necesario lubricarla con vaselina. Comprobar que la Membrana completa R-3/8 (fig.9), está en perfectas condiciones, si es necesario cambiarla.

Asistencia Técnica.

- Garantizamos la asistencia técnica para todos nuestros productos; consulte a su distribuidor; disponemos de recambios para todos los modelos de nuestra fabricación.

- **KRIPXE, S.A.** se reserva el derecho de efectuar modificaciones en todos sus productos, sin previo aviso.

Garantía.

Todos nuestros fabricados están totalmente garantizados en todas sus piezas contra cualquier vicio o defecto de fabricación. Garantía válida durante DOS AÑOS. No nos hacemos responsables del uso inadecuado de este artículo.

DECLARACIÓN DE CONFORMIDAD "CE"

Nosotros KRIPXE, S.A. Pol. Ind. Nº. 3, Calle Mecànics, Nave 9, 46120 ALBORAYA (Valencia) España. Declaramos, bajo nuestra única responsabilidad, que el siguiente accesorio intercambiable que modifica la función de un compresor de aire comprimido, cumple con todos los requisitos esenciales para la salud y seguridad de las siguientes Directivas Europeas y Normas Armonizadas.

Descripción: Regulador de presión

Año de construcción: 2017

Fabricante: KRIPXE, S.A.

Directivas Europeas: 98/37 CE

Modelo: R-3/8

Normas Armonizada: UNE EN 292-1 y UNE EN 292-2

INDICE:

Despiece y esquema de montaje.	Pág.2	Mantenimiento.	Pág.3
Descripción.	Pág.3	Anomalías.	Pág.4
Instrucciones de uso.	Pág.3	Asistencia técnica.	Pág.4
Puesta en marcha.	Pág.3	Garantía.	Pág.4
Importante: Advertencias de seguridad.	Pág.3	Declaración de conformidad "CE".	Pág.4

OTROS FABRICADOS <KRIPXE>

Equipos para lacas y pinturas.
Pistolas para proyectar todo tipo de pinturas.
Copas de viscosidad / Enchufes rápidos para aire.
Filtros, Reguladores y Lubricadores para instalaciones de aire.



KRIPXE, S.A Pol. Industrial, nº 3 - Calle Mecànics - Nave, 9. Apartado Correos, 19. 46120 - ALBORAYA (Valencia)
España Tel. 34-961856305. Fax. 34-961857594.
E-mail: kripxe@kripxe.com http://www.kripxe.com

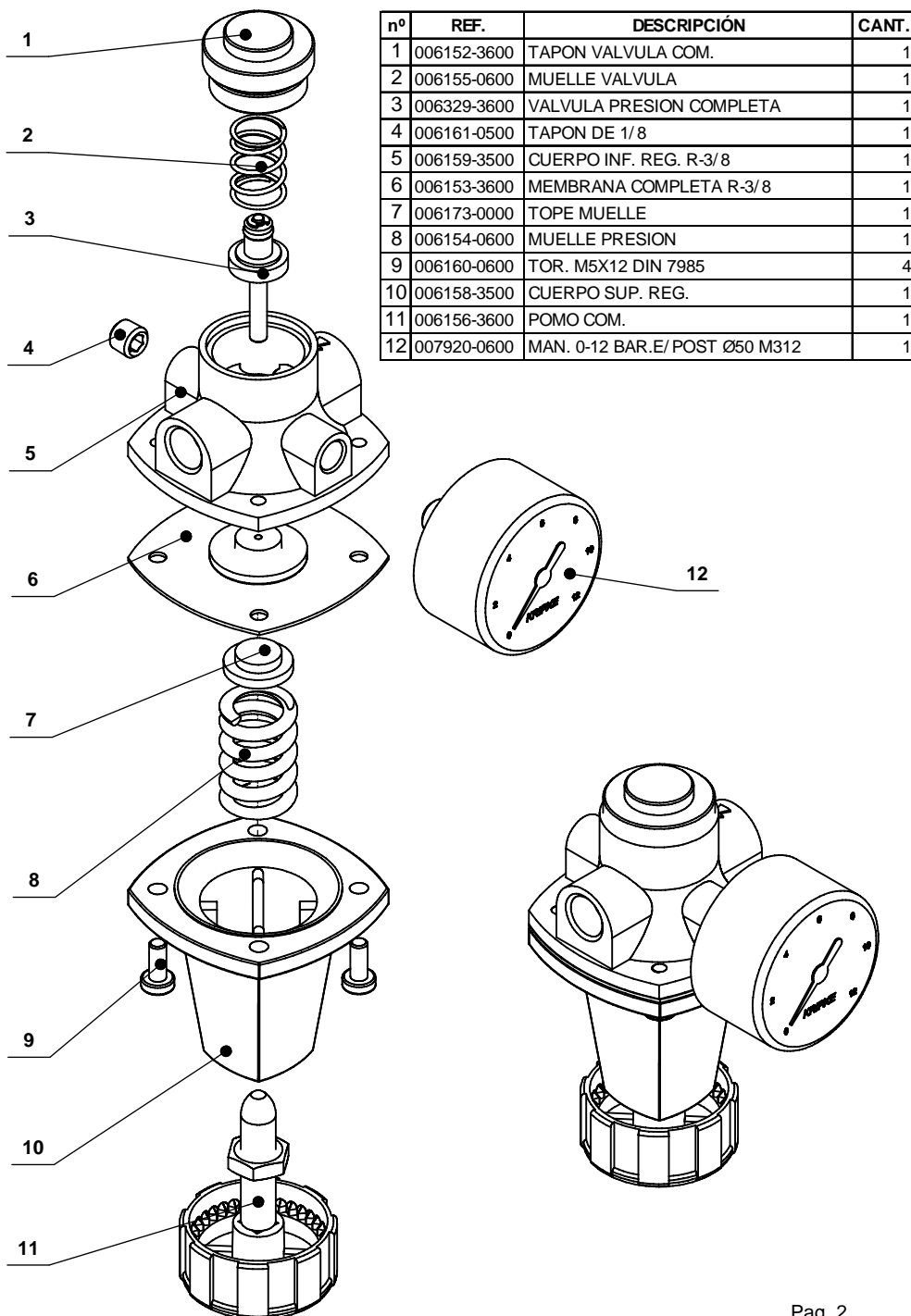


Manual de instrucciones. Regulador. R-3/8



Modelo R-3/8

Despiece y esquema de montaje. Regulador. R-3/8



nº	REF.	DESCRIPCIÓN	CANT.
1	006152-3600	TAPON VALVULA COM.	1
2	006155-0600	MUELLE VALVULA	1
3	006329-3600	VALVULA PRESION COMPLETA	1
4	006161-0500	TAPON DE 1/8	1
5	006159-3500	CUERPO INF. REG. R-3/8	1
6	006153-3600	MEMBRANA COMPLETA R-3/8	1
7	006173-0000	TOPE MUELLE	1
8	006154-0600	MUELLE PRESION	1
9	006160-0600	TOR. M5X12 DIN 7985	4
10	006158-3500	CUERPO SUP. REG.	1
11	006156-3600	POMO COM.	1
12	007920-0600	MAN. 0-12 BAR.E/POST Ø50 M312	1

Descripción.

Regulador de presión para instalaciones neumáticas, regula la presión de aire de trabajo.

Características:

- Presión máxima: 12 bar.
- Para mayor seguridad incorpora un dispositivo de bloqueo.
- Regulación precisa, cómoda y sin esfuerzo.
- Roscas de conexión: R. Gas 3/8.

Instrucciones de uso.

Para un buen funcionamiento, es recomendable instalar un Regulador de presión entre la maquina o pistola.

Puesta en marcha.

- 1.- Fijar el regulador de presión a la pared o maquina a la que queramos regular su presión de trabajo, para ello, se debe tener en cuenta:
 - Que ha de situarse entre el compresor y la maquina o pistola a la que queramos regular su presión de trabajo.
 - Colocarlo en la posición correcta para que el aire entre y salga por los agujeros correctos, el Cuerpo inferior Reg. R-3/8 (fig.5) viene marcado con unas flechas que indican la dirección del aire.
- 2.- Conectar la tubería procedente del compresor a la entrada del aire comprimido del Cuerpo inferior Reg. R-3/8 (fig.5).
- 3.- Conectar la manguera diámetro 8 mm. para presión de 10 bar (longitud recomendada de 5 a 6 m.), del Regulador de presión a la maquina o pistola a la que queramos regular su presión de trabajo.
- 4.- Girar el Pomo com. (fig.11), a la derecha, el Manómetro (fig.12), señalará presión.
- 5.- Regular con el Pomo com. (fig.11), hasta obtener la presión recomendada de trabajo, depende de la presión que precise la maquina conectada o del tipo de proyección que se desee con la pistola conectada, presión máxima 12 bar.

IMPORTANTE: Advertencias de Seguridad.

- Se seguirán todas las recomendaciones de seguridad fijadas por el fabricante de la maquina a la que se conecte.
- No se debe superar los rangos de presión especificados en la descripción (12 bar).
- Este artículo solo es válido para instalaciones de aire o neumáticas.
- Asegurarse de que el aire está cerrado antes de proceder a cualquier manipulación, limpieza etc.

Mantenimiento

El regulador de aire, no necesita de un especial mantenimiento, si es necesario limpiar o realizar alguna comprobación, cerrar el aire del compresor.