

# Technisches Merkblatt

**Fahrzeugleitungen 1-adrig  
FLRY  
50 Mtr.  
Kabelquerschnitt 2,5 mm<sup>2</sup>  
1-adrig  
3770-010-60**

## Beschreibung / Eigenschaften

REACH/RoHS - Bestätigung PVC-Kabelmischungen

hiermit bestätigen wir die RoHS-Konformität der unten genannten Compounds gemäß aktuellem Stand der ESCHA Kandidatenliste.

Decelith 65136 clear 0211  
Decelith 65137 clear 0211 UV  
Decelith 65138 clear 0264  
Decelith 65021 nature 0002  
Decelith 66301 nature 0002 und alle Farbeeinstellungen

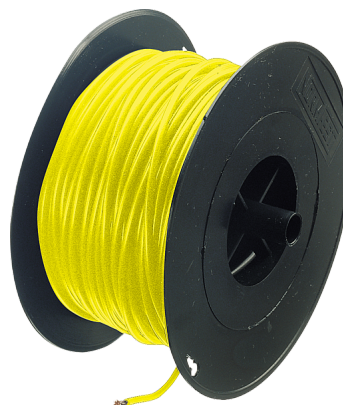
Wir weisen jedoch darauf hin, dass es sich um technische Produkte handelt, welche Spuren durch Kontamination enthalten können. Die Analyse auf Kontaminationen und Spuren ist nicht Teil unserer Wareneingangs- und Ausgangskontrolle.

Kabelquerschnitt: 1 x 2,5 mm<sup>2</sup>  
Temperaturbereich: -40°C bis +90°C (3000 Stunden)  
Gewicht ca. 67,0 kg/km  
Außen-Ø: 2,90 mm ±0,2 mm  
Litzen-Ø max.: 2,00 mm  
Anzahl Einzeldrähte: 48  
Einzeldraht Ø max.: 0,250 mm  
elektr. Widerstand max. bei 20°C: 7,65 Ω/km  
Kupferzahl: 24,0 kg/km

Spannungsbereich: max. 60 V d.c. oder 25 V a.c.  
Aufbau Leiter: weichgeglühtes Elektrolytkupfer, blank Cu-ETP1/CW003A nach DIN 13602  
Aufbau Isolierung: bleifreies Weich-PVC gemäß ISO 6722-1, Klasse A, Shore Härte: ca. A89  
Farben nach ISO 6722-1

## Technische Daten

Nennquerschnitt in mm<sup>2</sup>: 2,50  
Widerstand R20 max. mΩ/m: 7,98  
Anzahl der Einzeldrähte: 48  
Durchmesser der Einzeldrähte max: 0,245



**NORMFEST®**

Normfest GmbH  
Siemensstraße 23  
42551 Velbert  
Tel. + 49 20 51 / 275 -0  
Fax + 49 20 51 / 275 -141  
Email: info@normfest.de  
www.normfest.com  
www.normfest-shop.com



Mit diesem Hinweis wollen wir Sie aufgrund unserer Versuche und Erfahrung nach bestem Wissen beraten. Eine Verbindlichkeit für das Verarbeitungsergebnis im Einzelfall können wir jedoch wegen der Vielzahl der Anwendungen und der außerhalb unseres Einflusses liegenden Lagerungs- und Verarbeitungsbedingungen nicht übernehmen.

Dies gilt auch bei Inanspruchnahme unseres unverbindlich zur Verfügung stehenden technischen und kaufmännischen Kundendienstes. Wir empfehlen stets Eigenversuche durchzuführen. Für gleich bleibende Qualität unserer Produkte übernehmen wir die Gewähr. Technische Änderungen und Weiterentwicklungen bleiben uns vorbehalten.

Aussendurchmesser min: 2,80

Aussendurchmesser (Richtwert): 2,90

Aussendurchmesser max: 3,00

Shore Härte: 90

Temperaturbereich: -40°bis+90°C

Kupferzahl kg/km: 24,0

Nennstrom: 25,00

Stromdichte: 10,00

Mit diesem Hinweis wollen wir Sie aufgrund unserer Versuche und Erfahrung nach bestem Wissen beraten. Eine Verbindlichkeit für das Verarbeitungsergebnis im Einzelfall können wir jedoch wegen der Vielzahl der Anwendungen und der außerhalb unseres Einflusses liegenden Lagerungs- und Verarbeitungsbedingungen nicht übernehmen.

Dies gilt auch bei Inanspruchnahme unseres unverbindlich zur Verfügung stehenden technischen und kaufmännischen Kundendienstes. Wir empfehlen stets Eigenversuche durchzuführen. Für gleich bleibende Qualität unserer Produkte übernehmen wir die Gewähr. Technische Änderungen und Weiterentwicklungen bleiben uns vorbehalten.