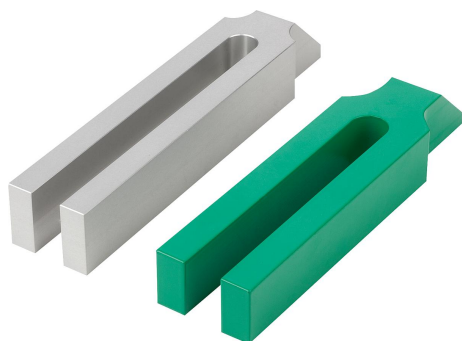


# Spanneisen gabelförmig mit Nase Stahl und Aluminium

## Artikelbeschreibung/Produktabbildungen



### Beschreibung

#### Werkstoff:

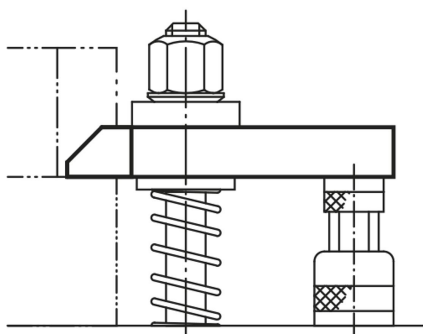
Vergütungsstahl oder EN AW-7022.

#### Ausführung:

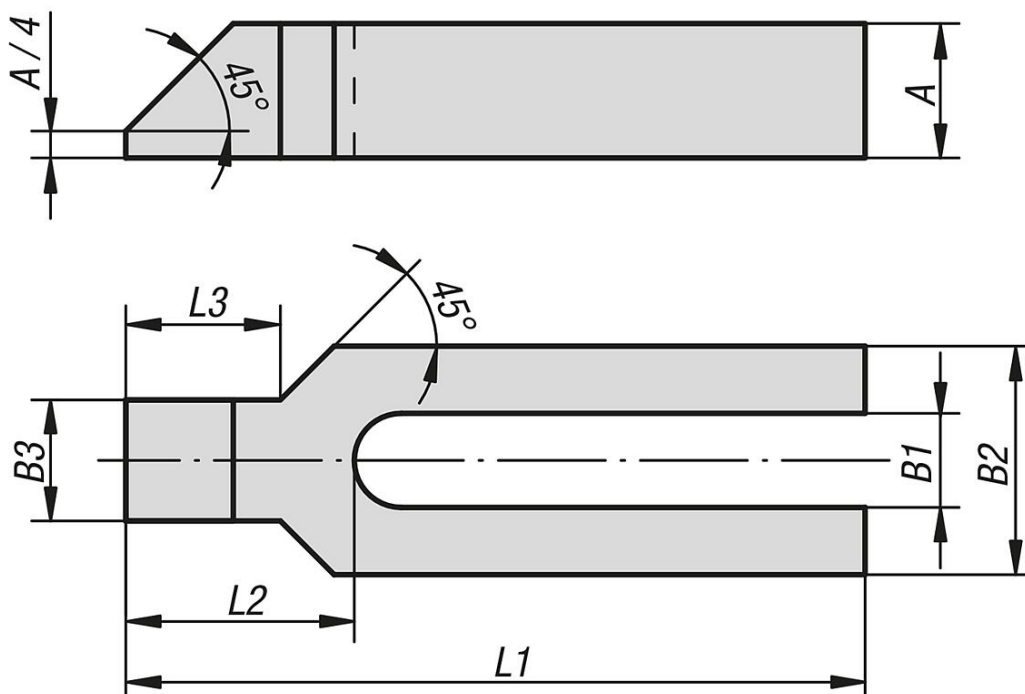
lackiert, Aluminium blank.

#### Hinweis:

Beim Einsatz von Kegelpfannen K0729 ist die Form G zu verwenden.



## Zeichnungen



## Artikelübersicht

### Spanneisen gabelförmig mit Nase Stahl und Aluminium

## Spanneisen gabelförmig mit Nase Stahl und Aluminium

### Artikelübersicht

Bestellnummer	Material Grundkörper	L1	A	B1	B2	B3	L2	L3	für Schraube
K1953.08	Vergütungsstahl	100	15	9	30	16	32	18	M8
K1953.10	Vergütungsstahl	125	20	11	30	20	38	24	M10
K1953.12	Vergütungsstahl	160	25	14	40	24	47	30	M12/M14
K1953.121	Vergütungsstahl	200	25	14	40	24	47	30	M12/M14
K1953.16	Vergütungsstahl	200	30	18	50	28	57	36	M16/M18
K1953.161	Vergütungsstahl	250	30	18	50	28	57	36	M16/M18
K1953.20	Vergütungsstahl	250	40	22	60	35	68	45	M20/M22
K1953.201	Vergütungsstahl	315	40	22	60	35	68	45	M20/M22
K1953.24	Vergütungsstahl	250	40	26	70	43	83	56	M24
K1953.241	Vergütungsstahl	315	40	26	70	43	83	56	M24
K1953.30	Vergütungsstahl	315	50	34	80	50	88	56	M30/M32
K1953.301	Vergütungsstahl	400	50	34	80	50	88	56	M30/M32
K1953.208	Aluminium	100	15	9	30	16	32	18	M8
K1953.210	Aluminium	125	20	11	30	20	38	24	M10
K1953.212	Aluminium	160	28	14	40	24	47	30	M12/M14
K1953.2121	Aluminium	200	36	14	40	24	47	30	M12/M14
K1953.216	Aluminium	200	36	18	50	28	57	36	M16/M18
K1953.2161	Aluminium	250	40	18	50	28	57	36	M16/M18
K1953.220	Aluminium	250	40	22	60	35	68	45	M20/M22
K1953.2201	Aluminium	315	48	22	60	35	68	45	M20/M22
K1953.224	Aluminium	250	40	26	70	43	83	56	M24
K1953.2241	Aluminium	315	48	26	70	43	83	56	M24
K1953.230	Aluminium	315	50	34	80	50	88	56	M30/M32
K1953.2301	Aluminium	400	50	34	80	50	88	56	M30/M32