

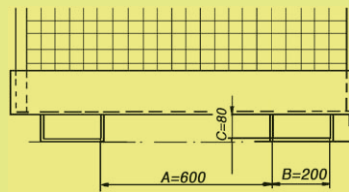


1

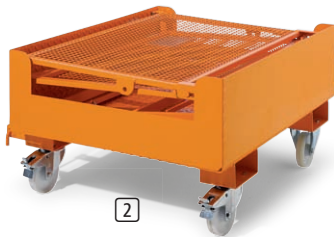
Alle Artikel



### Einfahrtaschenmaße



Maße in mm. Sondermaße bitte anfragen.



2

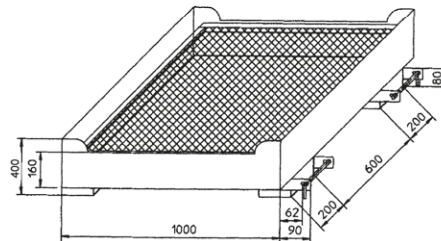
Platzsparend  
faltbar



2



3 Abb. in Sonderfarbe



## Arbeitsbühnen

Für sicheres und bequemes Arbeiten an hoch gelegenen Stellen

- ▶ Schnelle Befestigung am Gabelstapler
- ▶ Praktische Werkzeugablage
- ▶ Sicherheitssperre verhindert ungewolltes Öffnen der Tür

Mit Schutzgeländer und Schutzgitter, Maschenweite 25 x 25 mm. Einfahrtaschen zur Aufnahme mit dem Gabelstapler. Bolzenverriegelung gegen unbeabsichtigtes Abrutschen. Rutschsichere Standfläche, 1200 x 800 mm. Zuladung max. 300 kg. Hochwertige Pulverbeschichtung, serienmäßig in Gelborange RAL 2000.

### 1 Deutsche Ausführung

- ▶ TÜV-geprüft, entspricht den UVV

### 2 Faltbare Ausführung

- ▶ Mit wenigen Handgriffen aufstellbar

### 3 Schmale Ausführung

- ▶ Bei seitlich beengten Platzverhältnissen oft die einzige Problemlösung

Technische Ausführung wie in Zeichnung oben beschrieben, das Einfahrtaschenmaß A ändert sich jedoch auf 360 mm.

### Zubehör

#### Werkzeugablage

Passend für beide Seiten.  
L x B x T 600 x 200 x 80 mm.  
Bei 1 + 3 inklusive.

Alle Geräte optional mit 2 Lenk- und 2 Bockrollen aus Polyamid, Ø 150 mm möglich. Wie Abb. 2.

### Bitte beachten

Die Arbeitsbühnen sind ausschließlich für Frontgabelstapler mit Fahrersitz zugelassen.

### Zu Ihrer Sicherheit:

Doppelstopp nach DIN 1757-3 serienmäßig. Sämtliche Räder und Rollen entsprechen der aktuellen PAK- und ROHS-Norm.

In nahezu jeder RAL-Farbe



Aufpreis nur 10 %

Artikel		1	2	3
Außenmaße	Höhe mm	1890	1980	2090
	Breite x Tiefe mm	1200 x 1115	1200 x 1090	850 x 1200
Leergewicht	kg	125	125	120
Ohne Rollen	Nr.	200 351 05	200 355 05	200 353 05
	Nr.	200 352 05	200 184 05	200 354 05
Mit 2 Lenk- und 2 Bockrollen	Nr.	200 352 05	200 184 05	200 354 05
Zubehör				
Werkzeugablage	Nr.	inklusive	200 356 05	inklusive

MADE  
IN  
GERMANY

5  
Jahre Garantie