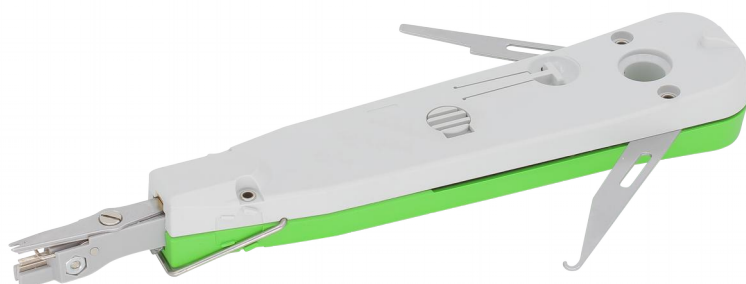


LSA-Anlegewerkzeug

Verwendungszweck

Das LSA-Anlegewerkzeug dient zur Beschaltung aller LSA-Baureihen. Es können Adern mit einem Leiterdurchmesser von 0,35 - 0,9 mm und einem Aderdurchmesser von 0,7 - 2,6 mm auf die LSA-Leisten oder -blöcke aufgeschaltet werden (Spezifikation der LSA-Module beachten).



Merkmale und Ausführung

- Gehäusefarben grau/grün für optimales Handling in schwierigen Installationsumgebungen
- mit Sensor zur Abtastung der Aderndlage, dieser muss bei Doppelbeschaltung von Kontakten deaktiviert werden
- zur Anschaltung von Adern mit 0,35 - 0,9 mm Leiterdurchmesser (Aderdurchmesser 0,7 - 2,6 mm)
- Schere kann abgeschaltet werden, um das Durchschleifen eines Potentials auf andere Kontakte zu ermöglichen
- ausklappbare Entriegelungsklinge zum Lösen von LSA-Modulen vom Montagebügel
- ausklappbarer Ziehhaken zum Entfernen von Adern aus dem LSA-Kontakt
- Beschaltungsanzahl
 - Bei 0,4 mm Aderndurchmesser.....200.000 Beschaltungen
 - Bei 0,6 mm Aderndurchmesser.....100.000 Beschaltungen
 - Bei 0,8 mm Aderndurchmesser.....50.000 Beschaltungen
- Integrierte Werkzeuge
 - Aderendlage Abtastung (Sensor)
 - Schere
 - Abschneidsperr
 - Ziehhaken
 - Klinge

