

## Gelenkköpfe mit Kugelgelenk

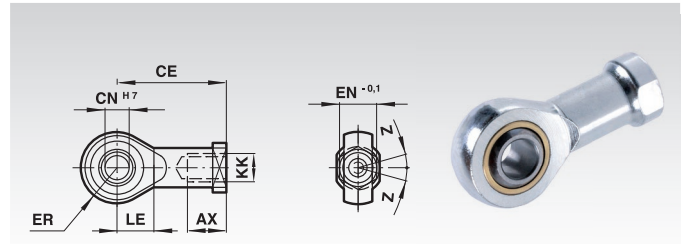
### Werkstoffe:

Gehäuse: Messing.

Befestigung: Stahl, verzinkt.

Innenring: Wälzlagerstahl, gehärtet.

Befestigungselement an der Kolbenstange  
nach DIN ISO 8139 / CETOP RP 103 P.



Bestellangaben: z.B.: Artikel-Nr. 81000510, Gelenkkopf für Zylinder Ø 10 mm

Artikel-Nr.	Zyl. Ø mm	Gewinde KK	AX mm	CE mm	CN <sup>H7</sup> mm	EN <sup>-0,1</sup> mm	ER mm	LE mm	Z Grad	Gewicht g
810 005 10	10	M4	14	27	5	8	8	10	5°	20
810 005 12	12/16	M6	14	30	6	9	9	11	5°	20
810 005 20	20	M8	16	36	8	12	11	13	5°	50
810 005 25	25/32	M10x1,25	20	43	10	14	14	15	13°	90
810 005 40	40	M12x1,25	22	50	12	16	16	17	13°	130
810 005 50	50/63	M16x1,5	28	64	16	21	21	22	15°	330
810 005 80	80	M20x1,5	33	77	20	25	25	26	15°	670

## Ausgleichskupplungen

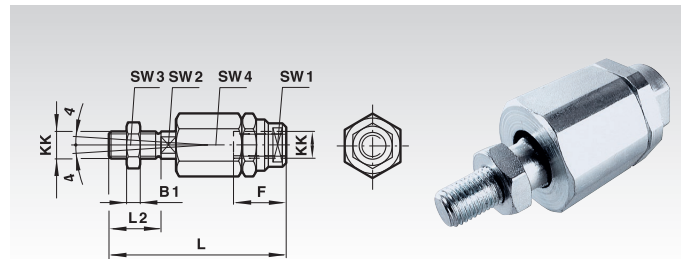
### Werkstoffe:

Gehäuse: Stahl, verzinkt.

Zapfen: Stahl, gehärtet.

Mutter: Stahl, verzinkt.

Befestigungselement an der Kolbenstange.



Bestellangaben: z.B.: Artikel-Nr. 81000010, Ausgleichskupplung für  
Zylinder Ø 10 mm, Gewinde M4

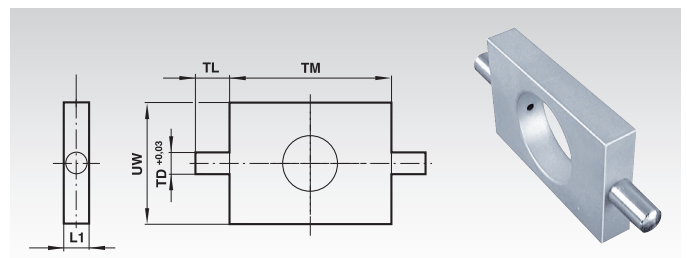
Artikel-Nr.	Zyl. Ø mm	Gewinde KK	B1 mm	F mm	L mm	L2 mm	SW1 mm	SW2 mm	SW3 mm	SW4 mm	Gewicht g
810 000 10	10	M4	2	12,5	33	8	11	3,2	7	11	15
810 000 12	12/16	M6	3	14	39	12	7	5	10	13	24
810 000 20	20	M8	4	18	55	16	10	7	13	17	54
810 000 25	25/32	M10x1,25	5	26	73	20	19	12	17	30	233
810 000 40	40	M12x1,25	6	26	77	24	19	12	19	30	200
810 000 50	50/63	M16x1,5	8	34	106	32	30	19	24	42	650
810 000 80	80	M20x1,5	10	42	122	40	30	19	30	42	720

## Schwenkzapfenbefestigungen

### Werkstoff:

Stahl, verzinkt.

Befestigungselement am Lager oder am Abschlussdeckel.



Bestellangaben: z.B.: Artikel-Nr. 81002112, Schwenkzapfenbefestigung für  
Zylinder Ø 12/16 mm

Artikel-Nr.	Zyl. Ø mm	L1 mm	TD <sup>+0,03</sup> mm	TL mm	TM mm	UW mm	Gewicht g
810 021 12	12/16	8	6	10	38	25	51
810 021 20	20/25	8	6	10	46	30	67