



VERBRAUCHERABZWEIG SICHERUNGSL.
DIREKTANLAUF, AC 400V, BGR. S00 0,22...0,32A
3KW, AC 230V FEDERZUGANSCHLUSS FUER
HUTSCHIENENMONTAGE, (ERFUELLT AUCH
ZUORDNUNGSART 1) ZUORDNUNGSART 2,IQ =
150KA 1S (SCHUETZ)

Produkt-Markename	SIRIUS
Produkt-Bezeichnung	Sicherungslose Verbraucherabzweige 3RA2
Hersteller-Artikelnummer	
<ul style="list-style-type: none"> • des mitgelieferten Schützes • des mitgelieferten Leistungsschalters • des mitgelieferten Verbindungsbausteins 	3RT2015-2AP01 3RV2011-0DA20 3RA2911-2AA00

Allgemeine technische Daten:

Isolationsspannung		
<ul style="list-style-type: none"> • bei Verschmutzungsgrad 3 Bemessungswert 	V	690
Schockfestigkeit		
<ul style="list-style-type: none"> • gemäß IEC 60068-2-27 		6g / 11 ms
Stoßspannungsfestigkeit Bemessungswert	kV	6
Zuordnungsart		2
Schutzart IP		
<ul style="list-style-type: none"> • frontseitig 		IP20

Hauptstromkreis:

Polzahl für Hauptstromkreis		3
einstellbarer Ansprechwert Strom des stromabhängigen Überlastauslösers	A	0,22 ... 0,32
Betriebsspannung		
<ul style="list-style-type: none"> • Bemessungswert 	V	690
<ul style="list-style-type: none"> • bei AC-3 Bemessungswert maximal 	V	690
Betriebsfrequenz Bemessungswert	Hz	50 ... 60
Betriebsstrom		
<ul style="list-style-type: none"> • bei AC-3 		

— bei 400 V Bemessungswert	A	0,3
Betriebsleistung		
• bei AC-3		
— bei 400 V Bemessungswert	W	90
— bei 500 V Bemessungswert	W	120
— bei 690 V Bemessungswert	W	120

Steuerstromkreis/ Ansteuerung:

Steuerspeisespannung bei AC		
• bei 50 Hz Bemessungswert	V	230
• bei 60 Hz Bemessungswert	V	230
Haltescheinleistung der Magnetspule bei AC	V·A	4,2

Hilfsstromkreis:

Produktweiterung Hilfsschalter		Ja
---------------------------------------	--	----

Schutz-/ Überwachungsfunktion:

Auslöseklasse		CLASS 10
Ausführung des Überlastauslösers		thermisch (Bimetall)

UL/CSA Bemessungsdaten:

Vollaststrom (FLA) für 3-phasigen Drehstrommotor		
• bei 480 V Bemessungswert	A	0,32

Kurzschluss:

Produktfunktion Kurzschluss-Schutz		Ja
Ausführung des Kurzschlussauslösers		magnetisch
bedingter Kurzschlussstrom (I_q)		
• bei 690 V gemäß IEC 60947-4-1 Bemessungswert	A	100 000
• bei 400 V gemäß IEC 60947-4-1 Bemessungswert	A	153 000
• bei 500 V gemäß IEC 60947-4-1 Bemessungswert	A	100 000

Einbau/ Befestigung/ Abmessungen:

Einbaulage		senkrecht
Befestigungsart		Schraub- und Schnappbefestigung auf Hutschiene 35 mm
Höhe	mm	197,6
Breite	mm	45
Tiefe	mm	97,1
einzuhaltender Abstand		
• zu geerdeten Teilen		
— vorwärts	mm	0
— rückwärts	mm	0
— aufwärts	mm	20

— seitwärts	mm	9
— abwärts	mm	10
• zu spannungsführenden Teilen		
— vorwärts	mm	0
— rückwärts	mm	0
— aufwärts	mm	20
— abwärts	mm	10
— seitwärts	mm	9

Anschlüsse/ Klemmen:

Ausführung des elektrischen Anschlusses		
• für Hauptstromkreis		Federzuganschluss

Sicherheitsrelevante Kenngrößen:

B10-Wert bei hoher Anforderungsrate gemäß SN 31920		1 000 000
Anteil gefahrbringender Ausfälle		
• bei hoher Anforderungsrate gemäß SN 31920	%	73
Berührungsschutz gegen elektrischen Schlag		fingersicher

Mechanische Daten:

Baugröße des Leistungsschalters		S00
Baugröße des Verbraucherabzweigs		S00





Umgebungsbedingungen:



Umgebungstemperatur		
• während Betrieb	°C	-20 ... +60
• während Lagerung	°C	-50 ... +80
• während Transport	°C	-50 ... +80

Approbationen/ Zertifikate:

allgemeine Produktzulassung		Explosionsschutz	Konformitätserklärung	Prüfbescheinigungen
				
CSA	UL		ATEX	EG-Konf.

[Typprüfbescheinigung/Werkszeugnis](#)

Prüfbescheinigungen	Schiffbau
spezielle Prüfbescheinigungen	Werksbescheinigungen
	
ABS	BUREAU VERITAS
	
DNV	GL

Schiffbau	sonstiges
	Konformitätserklärung
	Umweltbestätigung
PRS	sonstig
RINA	ng

Weitere Informationen

Information- and Downloadcenter (Kataloge, Broschüren,...)

<http://www.siemens.de/industrial-controls/catalogs>

Industry Mall (Online-Bestellsystem)

<http://www.siemens.com/industrymall>

CAX-Online-Generator

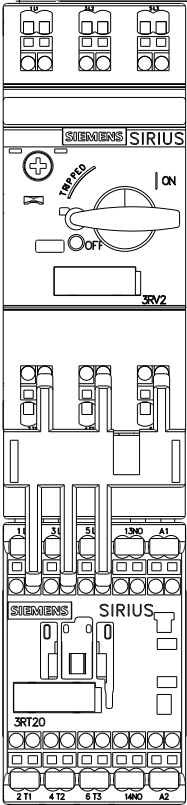
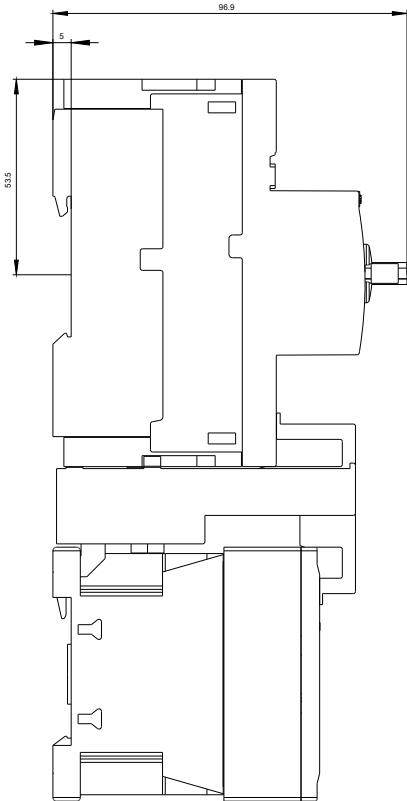
<http://support.automation.siemens.com/WW/CAXorder/default.aspx?lang=de&mlfb=3RA21100DE151AP0>

Service&Support (Handbücher, Betriebsanleitungen, Zertifikate, Kennlinien, FAQs,...)

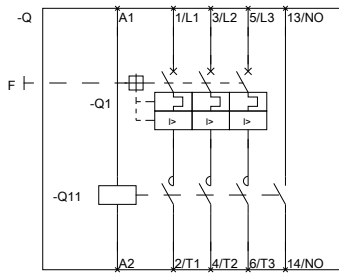
<http://support.automation.siemens.com/WW/view/de/3RA21100DE151AP0/all>

Bilddatenbank (Produktfotos, 2D-Maßzeichnungen, 3D-Modelle, Geräteschaltpläne, EPLAN Makros, ...)

http://www.automation.siemens.com/bilddb/cax_de.aspx?mlfb=3RA21100DE151AP0&lang=de



DREI-FACHHERABZWEIG, SICHERUNGSL.



DREI-FACHHERABZWEIG, SICHERUNGSL.

letzte Änderung:

11.03.2015