



Abbildung ähnlich

BLINKLICHTELEMENT MIT INTEGRIERTER LED,
BLAU, AC 230V, DURCHMESSER 50MM

Allgemeine technische Daten:

Produkt-Markename		SIRIUS
Produkt-Bezeichnung		Blinklichtelement
Produktbestandteil Leuchtmittel		Ja
Ausführung des optischen Signals		Blinklicht
Spannungsart der Betriebsspannung		AC
Betriebsspannung		
<ul style="list-style-type: none"> • 1 bei AC bei 50 Hz Bemessungswert 	V	230
<ul style="list-style-type: none"> • 1 bei AC bei 60 Hz Bemessungswert 	V	230
Betriebsmittelkennzeichen gemäß DIN EN 61346-2		P

Mechanische Daten:

Außendurchmesser des Signalsäulenelements	mm	50
---	----	----

Leuchtmittel:

Art des Leuchtmittels		LED
-----------------------	--	-----

Umgebungsbedingungen:

Umgebungstemperatur während Betrieb	°C	-20 ... +50
Schutzart IP		IP54
Höhe	mm	67
Breite	mm	52

Approbationen/ Zertifikate:

allgemeine Produktzulassung	EMV (Elektromagnetische Verträglichkeit)	Konformitätserklärung	Schiffbau
-----------------------------	--	-----------------------	-----------



Weitere Informationen

Information- and Downloadcenter (Kataloge, Broschüren,...)

<http://www.siemens.de/industrial-controls/catalogs>

Industry Mall (Online-Bestellsystem)

<http://www.siemens.com/industrymall>

CAX-Online-Generator

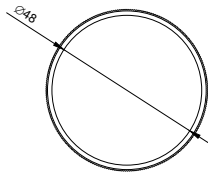
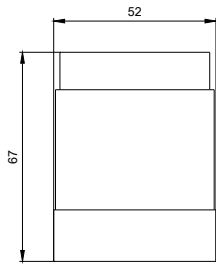
<http://support.automation.siemens.com/WW/CAXorder/default.aspx?lang=de&mlfb=8WD42505BF>

Service&Support (Handbücher, Betriebsanleitungen, Zertifikate, Kennlinien, FAQs,...)

<https://support.industry.siemens.com/cs/ww/de/ps/8WD42505BF>

Bilddatenbank (Produktfotos, 2D-Maßzeichnungen, 3D-Modelle, Geräteschaltpläne, EPLAN Makros, ...)

http://www.automation.siemens.com/bilddb/cax_de.aspx?mlfb=8WD42505BF&lang=de



W08 8811: 8WD42-...-ALL

letzte Änderung:

15.01.2015