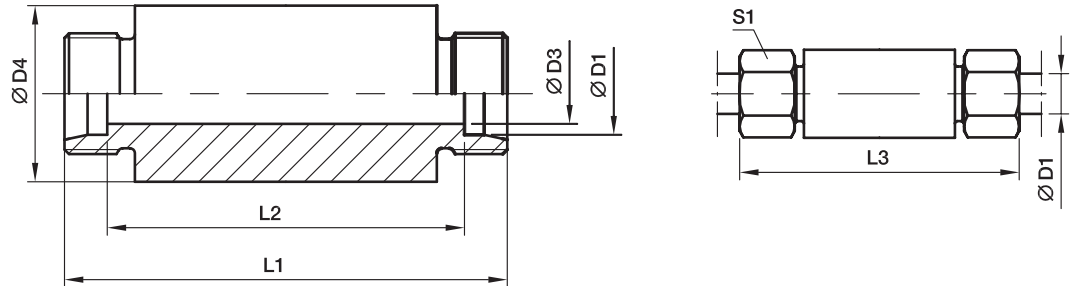


## ESV Einschweiß-Schottstutzen

EO 24° Anschluss / EO 24° Anschluss



Bau- reihe	D1	D3	D4	L1	L2	L3	S1	Gewicht g/1 St.	Bestellzeichen	PN (bar) <sup>1)</sup>	
										Stahl	Edelstahl
L <sup>3)</sup>	06	4	18	70	56	85	14	103	<b>ESV06L</b>	500	315
	08	6	20	70	56	85	17	121	<b>ESV08L</b>	500	315
	10	8	22	72	58	87	19	142	<b>ESV10L</b>	500	315
	12	10	25	72	58	87	22	176	<b>ESV12L</b>	400	315
	15	12	28	84	70	100	27	262	<b>ESV15L</b>	400	315
	18	15	32	84	69	101	32	333	<b>ESV18L</b>	400	315
	22	19	36	88	73	105	36	394	<b>ESV22L</b>	250	160
	28	24	40	88	73	106	41	448	<b>ESV28L</b>	250	160
	35	30	50	92	71	114	50	713	<b>ESV35L</b>	250	160
	42	36	60	92	70	115	60	997	<b>ESV42L</b>	250	160
S <sup>4)</sup>	06	4	20	74	60	89	17	135	<b>ESV06S</b>	800	630
	08	5	22	74	60	89	19	163	<b>ESV08S</b>	800	630
	10	7	25	74	59	91	22	201	<b>ESV10S</b>	800	630
	12	8	28	74	59	91	24	249	<b>ESV12S</b>	630	630
	14	10	30	88	72	107	27	337	<b>ESV14S</b>	630	630
	16	12	35	88	71	107	30	441	<b>ESV16S</b>	630	400
	20	16	38	92	71	114	36	509	<b>ESV20S</b>	420	400
	25	20	45	96	72	120	46	720	<b>ESV25S</b>	420	400
	30	25	50	100	73	126	50	873	<b>ESV30S</b>	420	400
	38	32	60	104	72	133	60	1248	<b>ESV38S</b>	420	315

<sup>1)</sup> Druckwert genannt = Artikel lieferbar

<sup>3)</sup> L = Leichte Baureihe; <sup>4)</sup> S = Schwere Baureihe

$$\frac{\text{PN (bar)}}{10} = \text{PN (MPa)}$$

Lieferung ohne Mutter und Schneidring. Hinweise zum Bestellen von Komplettverschraubungen bzw. alternativen Dichtungsmaterialien siehe Seite 17.

\*Ergänzen Sie bitte die Bestellzeichen mit den **Kennbuchstaben** für das gewünschte Material.

Bestellzeichen-Ergänzungen		
Material	Kennbuchstaben Oberfläche und Material	Beispiel
Stahl		ESV16SX
Edelstahl	71X	ESV16S71X