

**KERN**

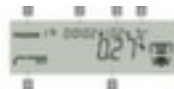
## **Analysewaage**

**ADB 200-4**

Plattform aus Edelstahl, Ø 90 mm,  
Wägebereich von 0,22 kg,  
Ablesbarkeit in 0,01 g Schritten

Artikelnummer: 254264

**KERN**







KERN Analysewaage ADB 200-4

- Plattform aus Edelstahl, Ø 90 mm
- Wägebereich von 0,22 kg
- Ablesbarkeit in 0,01 g Schritten
- Einschwingzeit von 4 Sekunden
- Höhe x Breite x Tiefe 330 x 230 x 310 mm
- Mit den Funktionen Justieren (CAL), Stückzahl, Prozentbestimmung, Wägeeinheitenwechsel, Trieren
- Ausgestattet mit Display, Windschutz
- Gehäuse aus Kunststoff
- Spannungsversorgung über Netzteil 100-265V/50-60 Hz
- Zum Aufstellen auf dem Tisch

## Technische Details

Waagentyp	Analysewaage	Breite	230 mm
Material Plattform	Edelstahl	Tiefe	310 mm
Platfordurchmesser	90 mm	Stückzählfunktion	ja
Wägebereich	0,22 kg	Tarieren	ja
Ablesbarkeit	0,01 g	Aufstellung/Montage	Tisch
Einschwingzeit	4 s	Material Gehäuse	Kunststoff
Waage Funktionen	Justieren (CAL), Stückzahl, Prozentbestimmung, Wägeeinheitenwechsel, Tarieren	WEEE-Registrierungsnummer	DE80821200
Spannungsversorgung	Netzteil 100-265V/50-60 Hz	WEEE-Geräteart	Kleingerät KAT 5
Waage Ausstattung	Display, Windschutz	Gewicht	4,4 kg
Höhe	330 mm		

## Dazu passt auch ...

215705		Druckverschlussbeutel, Aus LDPE in transparent, Stärke 50 µm, Länge x Breite innen 120 x 80 mm
243005		Komplettpacktisch, Höhe x Breite x Tiefe 850 x 1600 x 900 mm, Platte aus Pressspan mit Kunststoffbeschichtung in Dekor lichtgrau, 4-Fußgestell aus Stahl mit schlag- und kratzfester Pulverbeschichtung in RAL7035 Lichtgrau, 1 Kartonmagazin mit 5 Bügeln und 1 Ablageboden
323269		Sichtlagerkasten, Höhe x Breite x Tiefe 150 x 200 x 350 / 300 mm, Aus Polyethylen in blau
508821		Stehhilfe, Sitz aus PU-Schaum in schwarz, Sitz Höhe 600 - 850 mm, Gestell aus Stahl mit schlag- und kratzfester Pulverbeschichtung in schwarz