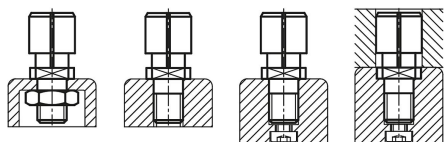


Spanndorne für kleine Bohrungen, Form A

Artikelbeschreibung/Produktabbildungen



Beschreibung

Werkstoff:

Edelstahl 1.4305.

Ausführung:

blank.

Hinweis:

Der Spanndorn findet Anwendung in kleinen Bohrungen (Form A für Durchgangsbohrungen, Form B für Durchgangs- oder Sacklochbohrungen) um Werkstücke zu positionieren und zu spannen. Die Spannbewegung erfolgt manuell von oben mit einem Inbusschlüssel. Sie können auf den gewünschten Durchmesser selbst eingeschliffen werden. Die Aufnahmebohrung vom Werkstück sollte die Toleranz H7 aufweisen.

D min. = Kleinst zulässiger Durchmesser auf den "D" geschliffen werden darf.

- in Bohrungen von $\varnothing 5$ bis $\varnothing 12,5$ mm verwendbar
- kompakte Bauweise, kleiner Einbauraum
- einfaches Handling
- beliebige Einbaulage
- verschiedene Einbauvarianten möglich
- Schonung der Werkstückoberfläche durch Flächenpressung
- individuell auf den Durchmesser anpassbar

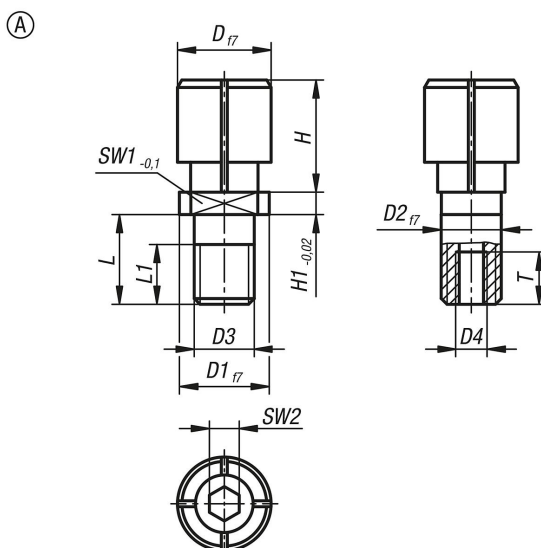
Form A: Für Durchgangsbohrungen.

Form B: Für Durchgangsbohrungen oder Sacklochbohrungen.

Montage:

Bei Bedarf kann der Durchmesser D dem zu spannenden Durchmesser angepasst werden. In diesem Fall den Spanndorn ca. 0,2 mm (Spannweg) über den Durchmesser im Ruhezustand weiten. Nun wird der Spanndorn auf den Innendurchmesser des Werkstückes geschliffen.

Zeichnungen



Spanndorne für kleine Bohrungen, Form A

Artikelübersicht

Bestellnummer	Form	D	D min.	D1	D2	D3	D4	H	H1	L	L1	SW1	SW2	T	Anzieh- drehmoment max. Nm	Spannkraft max. kN
K1293.105060	A	6	5	10	6	M6	M3	8	2,5	10	6	6	2	6	0,9	0,19
K1293.106080	A	8	6	10	6	M6	M3	10	2,5	10	6	6	2,5	6	2,4	0,34
K1293.108100	A	10	8	12	8	M8	M4	12	3	12	8	8	3	7	4,4	0,62
K1293.110125	A	12,5	10	12	8	M8	M4	15	3	12	8	8	4	7	8,1	0,62