

Pendelauflagen verstellbar, mit O-Ring Form C, Stahlkugel abgeflacht, plan

Artikelbeschreibung/Produktabbildungen



Beschreibung

Werkstoff:

Körper Vergütungsstahl.

Kugel Werkzeugstahl.

Ausführung:

Körper vergütet. Kugel gehärtet, brüniert.

Hinweis:

Die Pendelauflagen werden zum Stützen und Spannen von unbearbeiteten und bearbeiteten Werkstücken verwendet.

Darüber hinaus dienen sie als Anschläge, Auflagen und Druckstücke im Vorrichtungs- und Werkzeugbau.

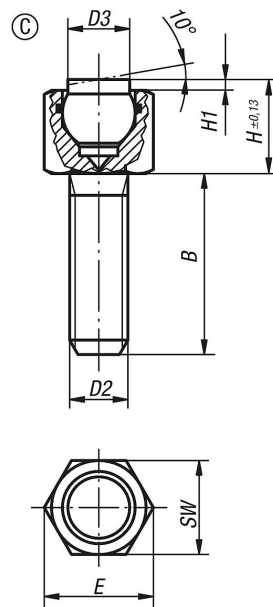
Kugel gegen Verdrehen gesichert.

Vorteile:

Der eingebaute O-Ring hält die Kugel und verhindert das Eindringen von Schmutz und Fremdteilchen.

Dadurch wird eine gleichmäßige Bewegung gewährleistet.

Zeichnungen



Artikelübersicht

| Bestellnummer | Form | B | D2 | D3 | H | H1 | E | SW | Kugel-Ø | Belastbarkeit max. kN (nur bei statischer Belastung) |
|---------------|------|----|----|-----|-----|-----|------|----|---------|--|
| K0288.106X012 | C | 12 | M6 | 6 | 9,5 | 1,5 | 11,5 | 10 | 7 | 9 |
| K0288.106X025 | C | 25 | M6 | 6 | 9,5 | 1,5 | 11,5 | 10 | 7 | 9 |
| K0288.106X040 | C | 40 | M6 | 6 | 9,5 | 1,5 | 11,5 | 10 | 7 | 9 |
| K0288.108X012 | C | 12 | M8 | 8,5 | 13 | 1,5 | 15 | 13 | 10 | 15 |

Pendelauflagen verstellbar, mit O-Ring Form C, Stahlkugel abgeflacht, plan

Artikelübersicht

| Bestellnummer | Form | B | D2 | D3 | H | H1 | E | SW | Kugel-Ø | Belastbarkeit max. kN (nur bei statischer Belastung) |
|---------------|------|----|----|-----|----|-----|----|----|---------|--|
| K0288.108X025 | C | 25 | M8 | 8,5 | 13 | 1,5 | 15 | 13 | 10 | 15 |
| K0288.108X040 | C | 40 | M8 | 8,5 | 13 | 1,5 | 15 | 13 | 10 | 15 |