

2-Gang Akku-Bohrschrauber 10,8 V

DD 2G 10.8-EC/4.0 Set

Bestell-Nr. 462.764



Technische Attribute	
Akku-Spannung	10,8 V
Akku-Kapazität	2,5 / 4,0 / 6,0 Ah
Drehmoment max. weich/hart	32 / 58 Nm
Drehmomentstufen	20+1
Leerlaufdrehzahl 1. Gang	0-450 /min
Leerlaufdrehzahl 2. Gang	0-1700 /min
Bohrfutter-Spannweite	1,5 - 13 mm
Max. Bohr-Ø in Stahl	13 mm
Max. Bohr-Ø in Holz	25 mm
Gewicht ohne Akku	1,09 kg

2-Gang Akku-Bohrschrauber 10,8 V

Grundausstattung	
1 Bithalter	442.380
1 Gürtelclip	430.714
1 Bitgarage	430.862
2 Akkus 4.0 Ah AP 10.8/4.0	439.657
1 Ladegerät CA 10.8	418.021
1 Transportkoffer L-BOXX® 136	414.085
1 Koffereinlage	440.841

- + Electronic Management System (EMS) schützt die Maschine, verlängert die Lebensdauer und erhöht die Effizienz
- + Bürstenloser Motor mit höherem Wirkungsgrad und längerer Lebensdauer
- + Gasgebeschalter mit Verriegelungsfunktion
- + Elektronische Schnellbremse
- + Schnellspannböhrfutter mit Auto-Lock Funktion
- + Robustes Aluminium-Druckguss Getriebegehäuse
- + Rechts-/Linkslauf mit Einschaltsperr
- + Ergonomisch gestalteter, rutschfester, gummierter Griff
- + Integriertes LED-Licht mit Nachleuchtfunktion
- + LED Akku-Kapazitätsanzeige
- + Inklusive Gürtelclip und Bithalter

Zubehör

Schnellladegerät 10,8 V

Bestell-Nr. 418.021



Technische Attribute

Verpackungseinheit	1
--------------------	---

Zum Laden von 10,8 V Akkupacks. Mit LED Ladezustandsanzeige, Aufhängebohrung, hoher Energieübertragungsrate und niedrigem Energieverbrauch. Ladezeit ca. 40 min. für 2,5 Ah, ca. 50 min. für 4,0 Ah und ca. 85 min. für 6,0 Ah Akkus.

Schnellladegerät

Bestell-Nr. 417.882



Technische Attribute

Verpackungseinheit	1
--------------------	---

Zum Laden von 10,8 und 18,0 V Akkupacks. Mit großformatigem LCD Display für Batteriediagnostik und Ladezustand. Ladezeit: ca. 40 min für 18,0 V / 2,5 Ah und ca. 50 min für 18,0 V / 5,0 Ah. Durch ein spezielles Ladeverfahren werden 80% der Ladekapazität nach ca. 30 min erreicht. Mit integrierter Akkupackkühlung, Überhitzungs-, Entladungs- und Überlastschutz.

Zubehör

Akku-Pack Li-Ion 10,8 V

Bestell-Nr. 418.048



Technische Attribute

Akku-Kapazität	2,5 Ah
Akku-Spannung	10,8 V
Verpackungseinheit	1

Akku-Pack Li-Ion 10,8 V mit integriertem Lade- und Entladeschutz, Ladezustandsanzeige, Staub- und Spritzwasserschutz. Electronic Management System (EMS) schützt den Akkupack, verlängert die Lebensdauer und erhöht die Effizienz.

Akku-Pack Li-Ion 10,8 V

Bestell-Nr. 439.657



Technische Attribute

Akku-Kapazität	4,0 Ah
Akku-Spannung	10,8 V
Verpackungseinheit	1

Akku-Pack Li-Ion 10,8 V mit integriertem Lade- und Entladeschutz, Ladezustandsanzeige, Staub- und Spritzwasserschutz. Electronic Management System (EMS) schützt den Akkupack, verlängert die Lebensdauer und erhöht die Effizienz.

Zubehör

Akku-Pack Li-Ion 10,8 V

Bestell-Nr. 438.294



Technische Attribute

Akku-Kapazität	6,0 Ah
Akku-Spannung	10,8 V
Verpackungseinheit	1

Akku-Pack Li-Ion 10,8 V mit integriertem Lade- und Entladeschutz, Ladezustandsanzeige, Staub- und Spritzwasserschutz. Electronic Management System (EMS) schützt den Akkupack, verlängert die Lebensdauer und erhöht die Effizienz.

Akku-Heizjacke



Technische Attribute

Größe	Verpackungseinheit	Bestell-Nr.
M	1	417.998
L	1	423.165
XL	1	423.173
XXL	1	423.181

Beheizbare, hochwertige Softshelljacke mit komfortablem Fleece-Futter, diversen Taschen und abnehmbarer Kapuze. Sehr strapazierfähig durch wind- und wasserabweisendes Material. Drei Heizzonen für individuelle Wärmeeinstellung und "Quick heat Funktion". 10,5/21 Stunden Wärme auf Stufe 1, 9,5/19 Stunden Stufe 2 und 5/10 Stunden Stufe 3 (2,5/5,0 Ah, 18,0 V). Betrieb mit 10,8 und 18,0 V Lithium-Ionen-Akku möglich. Akkuadapter mit USB Schnittstelle zum Laden von Smartphones. Lieferung ohne Akku.

Zubehör

Winkelvorsatz

Bestell-Nr. 442.372



Technische Attribute

Verpackungseinheit	1
--------------------	---

Werkzeugloses Schnellwechsel-System für den Einsatz bei schwer zugänglichen Bohr- und Schraubarbeiten. Mit magnetischer Bohrspindel zur Aufnahme von Bohr- und Schrauberbits und zur Aufnahme des Schnellspannbohrfutters und Bithalters (nur für DD/PD 10.8-EC).

Schnellspannbohrfutter

Bestell-Nr. 442.364



Technische Attribute

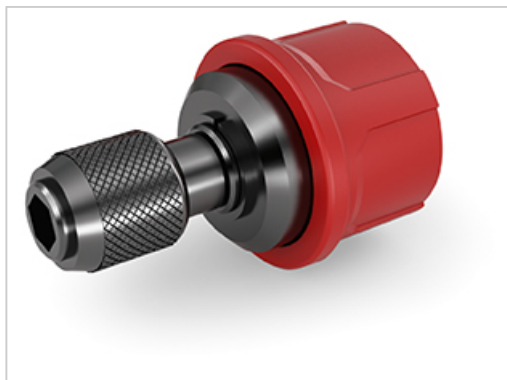
Verpackungseinheit	1
--------------------	---

Mit Drehstopp, zum Aufnehmen von Schaftwerkzeugen \varnothing 1,5-13 mm.

Zubehör

Bithalter

Bestell-Nr. 442.380



Zur Aufnahme von 1/4" Bits.

Technische Attribute

Verpackungseinheit	1
--------------------	---

LED-Arbeitslampe

Bestell-Nr. 417.955



Leistungsstarke LED-Arbeitslampe mit 24 kalt-weißen LEDs und integriertem Entladungsschutz. LED-Kopf um 320° schwenkbar und um 180° klappbar. Schwenk- und versenkbarer Haken zum Aufhängen der Lampe und Gürtelclip. Leuchtdauer: ca. 20 Stunden mit Akkupack 2,5 Ah und ca. 40 Stunden mit Akkupack 5,0 Ah. FLEX Akku-System: Betrieb mit allen 18,0 V Akkupacks. Lieferung ohne Akku.

Technische Attribute

Verpackungseinheit	1
--------------------	---

Zubehör

Transportkoffer L-BOXX®

Bestell-Nr. 414.085



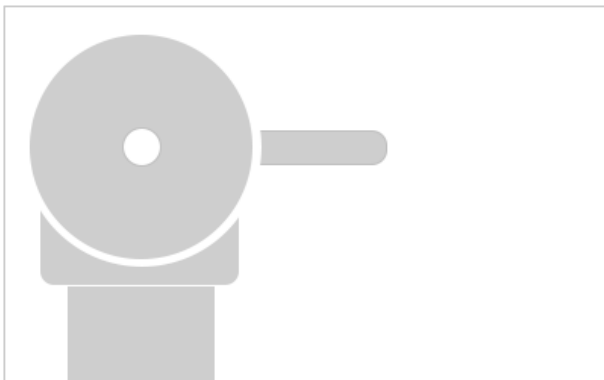
Technische Attribute

Außenmaße L x B x H	442 x 357 x 151 mm
Innenmaße L x B x H	378 x 311 x 107 mm
Gewicht	2,2 kg
Verpackungseinheit	1

Mit dem robusten Aufbewahrungs- und Transportsystem L-BOXX® aus schlagfestem Kunststoff kommen Werkzeuge, Zubehör und Verbrauchsmaterial einfach und bequem zum Einsatzort. Durchdachte Einlagen sorgen für Ordnung und Übersichtlichkeit, ergonomisch geformte Griffe und zusätzliche Griffschalen für flexibles und komfortables Handling. Das unschlagbar einfache Verklappen und Trennen der verschiedenen Transportboxen optimiert den Transport im Verbund. Passt perfekt und ohne Adapter zum TÜV-geprüften Fahrzeugeinrichtungssystem von Sortimo. Belastungskapazität pro L-BOXX® von bis zu 25 kg, Transport im Verbund bis 40 kg, der Deckel ist bis 100 kg belastbar. Spritzwassergeschützt. Ohne Einlage, mit zusätzlichem Frontgriff.

Koffereinlage

Bestell-Nr. 440.841



Technische Attribute

Verpackungseinheit	1
--------------------	---

Passende Einlage für die DD/PD 10.8 zum Transportkoffer L-BOXX® 136.

FLEX-Elektrowerkzeuge GmbH
Bahnhofstraße 15
71711 Steinheim
Tel. +49 7144 828-0
Fax +49 7144 25899
info@flex-tools.com
www.flex-tools.com

FLEX
Das Original

Zubehör

Bitset

Bestell-Nr. 455.881



Technische Attribute

Verpackungseinheit	1
--------------------	---

Set bestehend aus 18 High-Performance Torsionsbits: 2x T10, 2x T15, 2x T20, 2x T25, 2x T30, 2x T40, Ph1, Ph2, Ph3, Pz1, Pz2, Pz3 und Quick-Lock Bithalter.

Akkuadapter

Bestell-Nr. 456.071



Technische Attribute

Verpackungseinheit	1
--------------------	---

Akkuadapter zur Verwendung der 18,0 oder 10,8 V Akkupacks als USB-Lader für Smartphones und zum Betrieb der Heizjacke. Der Adapter verfügt über 2 USB Anschlüsse, Energiesparmodus und einen Gürtelclip. Ladestrom 1,5 A/12,0 V.