

- > Anschluss: 1/4" oder 3/8" (ISO G/PTF)
- > Verrasten des Einstellknopfes und Verstellungssperre sichern den eingestellten Druck
- > Excelon-Design erlaubt direkten Leitungseinbau oder modulare Installation
- > Optimale Druckregulierung



Technische Merkmale

Betriebsmedium:

Druckluft

Maximaler Betriebsdruck:

20 bar (300 psi)

Regelbereich:

Standard

0,3 ... 10 bar (4 ... 145 psi)

0,3 ... 4 bar (4 ... 58 psi) optional

0,3 ... 2 bar (4 ... 29 psi) optional

Anschluss:

G1/4, G3/8, 1/4 oder 3/8 NPT

Manometeranschluss:

1/8" ISO Rc

mit ISO G Hauptanschluss

1/8" PTF mit

PTF Hauptanschluss

Durchfluss:

 33 dm³/s maximum

Anschluss: 1/4"

Primärdruck 10 bar (145 psi);

6,3 bar (91 psi) Sekundärdruck

Δp: 1 bar (14,5 psi) Druckdifferenz

Rückschlagventil:

R72G – ohne Rückschlagventil

R72R – mit Rückschlagventil

Umgebungs-/
Mediumtemperatur:

-34 ... +65°C (-29 ... +149°F)

Um das Einfrieren der beweglichen Teile zu vermeiden, muss

die Druckluft unter +2°C (+35°F)

frei von Feuchtigkeit sein.

Material:

Gehäuse: Zink-Druckguss

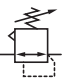
Endkappen: Acetal

Oberteil: Acetal

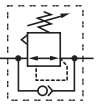
Ventil: PP und TPV

Dichtungen: NBR

Technische Daten R72G - Standard Ausführung

Symbol	Anschluss	Nennweite	Regelbereich (bar)	Einstellung	Gewicht (kg)	Typ
	G1/4	Basis	0,3 ... 10	Knopf	0,36	R72G-2GK-RMN
	G3/8	—	0,3 ... 10	Knopf	0,36	R72G-3GK-RMN

Technische Daten R72R - mit Rückschlagventil

Symbol	Anschluss	Nennweite	Regelbereich (bar)	Einstellung	Gewicht (kg)	Typ
	G1/4	Basis	0,3 ... 10	Knopf	0,36	R72R-2GK-RMN
	G3/8	—	0,3 ... 10	Knopf	0,36	R72R-3GK-RMN

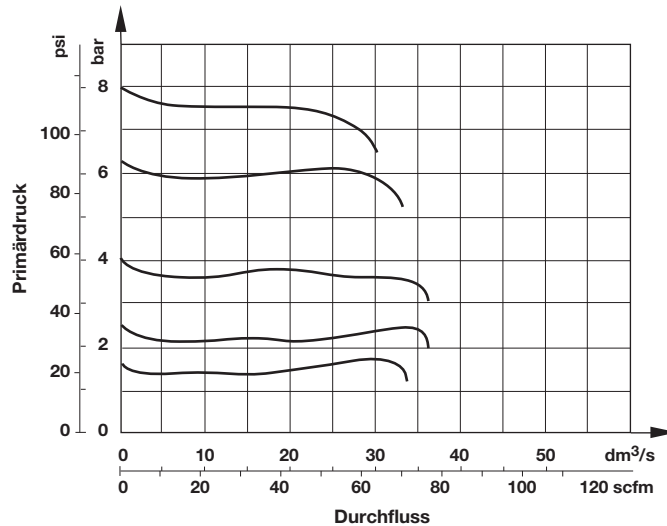
Typenschlüssel

R72★-★★K-★★★

Rückschlagventil	Kennung	Manometer	Kennung
Ohne (Standard)	G	Mit	G
Mit	R	Ohne (Standard)	N
Anschluss	Kennung	Regelbereich *2)	Kennung
1/4"	2	0,3 ... 2 bar	C
3/8"	3	0,3 ... 4 bar	F
		0,3 ... 10 bar (Standard)	M
Gewinde	Kennung	Ausführung	Kennung
PTF	A	Mit Überdrucksicherung	R
ISO G (Standard)	G	Ohne Überdrucksicherung	N

*2) Der Sekundärdruck kann sowohl höher als auch niedriger als angegeben eingestellt werden. Ein konstanter Druck wird jedoch nur innerhalb des angegebenen Regelbereiches erreicht.

Durchflusscharakteristik
Primärdruck: 10 bar (145 psi)
Anschluss: 1/4"



Zubehör

Universal-Befestigungswinkel	Quikclamp®	Quikclamp® mit Befestigungswinkel	Befestigungswinkel	Panel-Mutter
				
Seite 4	Seite 3	Seite 3	Seite 4	
4224-50	4214-51	4214-52	74316-50	4248-89
Verstellsperr	Gewindeflansch *1)	Anschlussblock mit drei alternativen 1/4" Anschlüssen	2/2 Absperrventil (Weitere technische Daten siehe Datenblatt 8.160.600)	3/2 Absperrventil (Weitere technische Daten siehe Datenblatt 8.160.600)
				
	Seite 3	Seite 3	Seite 4	Seite 4
4255-51	G1/4: 4215-08 G3/8: 4215-09 1/4 PTF: 4215-02 3/8 PTF: 4215-03	G1/4: 4216-52 1/4 PTF: 4216-50	G1/4: T72B-2GA-P1N G3/8: T72B-3GA-P1N 1/4 PTF: T72B-2AA-P1N 3/8 PTF: T72B-3AA-P1N	G1/4: T72T-2GA-P1N G3/8: T72T-3GA-P1N 1/4 PTF: T72T-2AA-P1N 3/8 PTF: T72T-3AA-P1N

*1) Bitte benutzen Sie den Gewindeflansch, wenn Sie einen Quikclamp an der Eingangs- bzw. Ausgangsseite verwenden..

Druckschalter

Anschlussblock für Druckschalter 

Druckschalter (0,5 ... 8 bar) 

0523109000000000 0881300000000000

Vorhängeschloss

Vorhängeschloss (Messing) mit zwei Schlüsseln *1) 

0613633000000000

*1) für Absperrventil und Verstellsperr

Reparatursatz

Reparatursatz 

R72G-KITR

Manometer

Zentralanschluss,
Skala weiß
(Weitere technische
Daten siehe Datenblatt
8.900.900)



Regelbereich	bar *1	Mpa	psi	Ø	Gewinde	Typ
0 ... 2,5	—	0 ... 0,17	0 ... 36	40 mm	R1/8	18-015-886
0 ... 4	0 ... 0,4	0 ... 0,27	0 ... 58	40 mm	R1/8	18-015-990
0 ... 10	0 ... 1	0 ... 0,69	0 ... 145	40 mm	R1/8	18-015-989

*1) Hauptskala

Zentralanschluss,
Skala schwarz
für Nordamerika
(Weitere technische
Daten siehe Datenblatt
8.900.900)

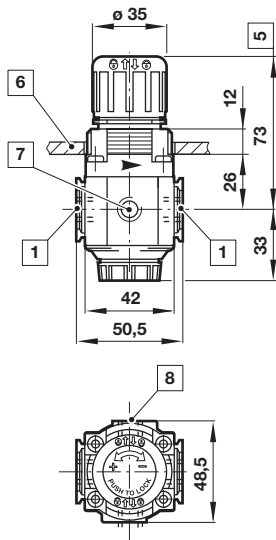


Regelbereich	psig *1	bar	Mpa	Ø	Gewinde	Typ
0 ... 30	0 ... 2	0 ... 0,17	0 ... 0,2	1.5" (40 mm)	1/8 NPT	18-015-214
0 ... 60	0 ... 4	0 ... 0,27	0 ... 0,4	1.5" (40 mm)	1/8 NPT	18-015-211
0 ... 160	0 ... 11	0 ... 0,69	0 ... 1,1	1.5" (40 mm)	1/8 NPT	18-015-212

*1) Hauptskala

Abmessungen

Abmessungen in mm
Projection/First angle



- 1 Anschlüsse 1/4" oder 3/8"
- 5 Minus 4 mm, wenn Knopf in Sperstellung
- 6 Plattenstärke 0 ... 4 mm
- 7 Manometeranschluss 1/8" verschlossen
- 8 Alternativer Manometeranschluss 1/8" verschlossen

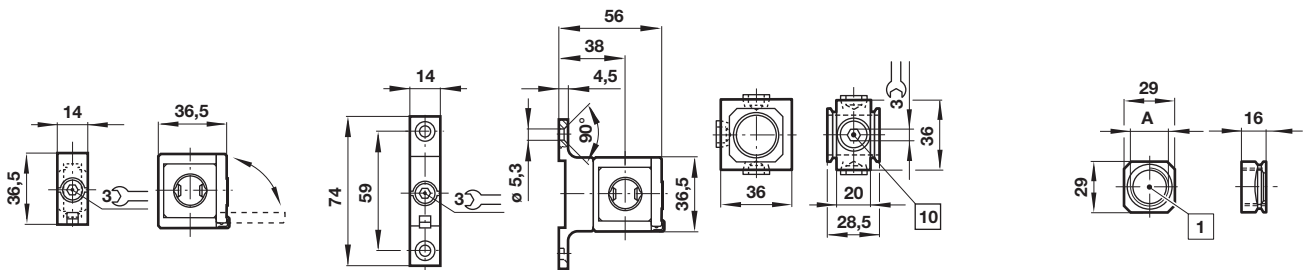
Zubehör

Quikclamp®

Quikclamp®
mit Befestigungswinkel

Anschlussblock

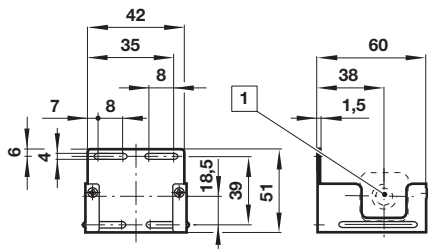
Gewindeflansch



- 10 Anschlüsse (G1/4 oder 1/4 NPT)
verschlossen

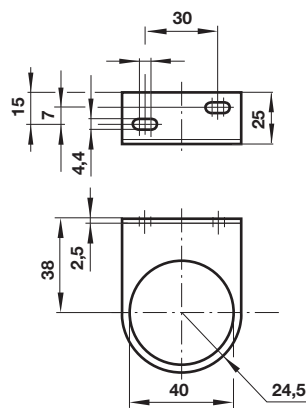
- 1 Anschlüsse 1/4" oder 3/8"
(ISO G/PTF)

Universal-Befestigungswinkel

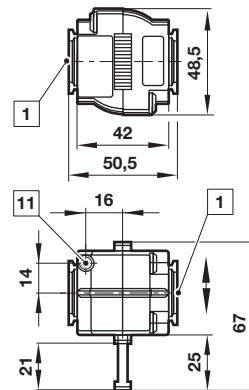


1 Anschluss

Befestigungswinkel



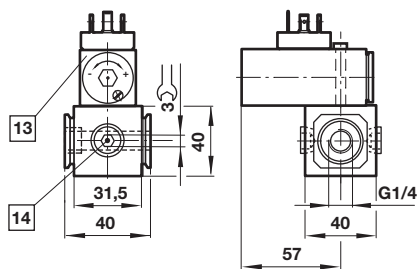
Absperrventil



Abmessungen in mm
Projection/First angle



Anschlussblock für Druckschalter



13 Druckschalter ist nicht im Lieferumfang enthalten

14 Alternativer Anschluss G1/4 verschlossen

1 Anschlüsse 1/4" oder 3/8" ISO G/PTF

11 Entlüftungsanschluss M5 nur für 3/2-Wege-Ventil

Sicherheitshinweise

Diese Produkte sind ausschließlich in Druckluftsystemen zu verwenden. Sie sind dort einzusetzen, wo die unter »**Technische Merkmale/-Daten**« aufgeführten Werte nicht überschritten werden.

Berücksichtigen Sie bitte die entsprechende Katalogseite. Vor dem Einsatz der Produkte bei nicht industriellen Anwendungen, in lebenserhaltenden oder anderen Systemen, die nicht in den veröffentlichten Anleitungunterlagen enthalten sind, wenden Sie sich bitte direkt an IMI Precision Engineering, Norgren Inc.

Durch Missbrauch, Verschleiß oder Störungen können in Fluidsystemen verwendete Komponenten auf verschiedene Arten versagen. Systemauslegern wird dringend empfohlen, die Störungsarten aller in Hydrauliksystemen verwendeten Komponententeile zu berücksichtigen und ausreichende Sicherheitsvorkehrungen zu treffen, um Verletzungen von Personen sowie Beschädigungen der Geräte im Falle einer solchen Störung zu verhindern. Systemausleger sind verpflichtet, Sicherheitshinweise für den Endbenutzer im Betriebshandbuch zu vermerken, wenn der Störungsschutz nicht ausreichend gewährleistet ist.