

MICON 5, Stößel rund 8 mm, GH 12,5 mm



Haupt- / Anwendungsgebiete

- › Messen-Steuern-Regeln
- › Maschinen- und Anlagenbau
- › Automotive
- › Signalbau
- › Fahrzeugbau
- › Handbediengeräte

Beschreibung

Die breite Auswahl an Standardstößeln in verschiedenen Formen und Farben garantiert vielseitige Einsatzmöglichkeiten des MICON 5 Kurzhubtasters.

Technische Daten

› Allgemein

Farbe	weiß
Form des Bundes	rund
beleuchtbar	nein
Verpackungseinheit	500 Stück
Nettogewicht	0,2 g
MOQ Auftrag	1.000 Stück
RoHS konform	ja
REACH konform	ja
Material der Komponente	Kunststoff

Direkte Links

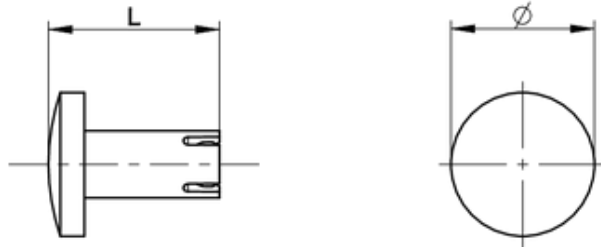
- › [RAFI eCatalog](#)

› Einbaumaße

Außenmaß Länge	9,95 mm
Außenmaß Breite	8 mm
Außenmaß Höhe	8 mm
Stößellänge L	9,95 mm
Auflagehöhe A	2,55 (SMT) / 2.5 (THT) mm
Gesamthöhe GH	12,5 mm

Zeichnungen

Maß-Zeichnungen



System-Zeichnung

Empfehlung
 Hochprägung: 0.35 mm
 Klebedicke: 0.15 mm

