



Lasttrennschalter 125A, Baugr. 2, 3-polig Frontantrieb links Komplettgerät mit Direktantrieb grau Flachanschluss inkl. Phasentrennwänden

Ausführung	
Produkt-Markename	SETRON
Produkt-Bezeichnung	Lasttrennschalter 3KD
Ausführung des Produkts	Schalter
Ausführung der Anzeige / für Schaltstellungsanzeige Handbetrieb	ON-OFF-TEST
Ausführung des Betätigungselements	langer Drehgriff
Ausführung des Schaltantriebs	Frontantrieb
Ausführung des Schaltantriebs / Motorantrieb	Nein
Allgemeine technische Daten	
Polzahl	3
Bauart des Geräts	Festeinbau
Baugröße des Lasttrennschalters	2
mechanische Lebensdauer (Schaltspiele) / typisch	15 000
elektrische Lebensdauer (Schaltspiele)	
<ul style="list-style-type: none"> • bei AC-23 A / bei 690 V • bei DC-23 A / bei 440 V 	1 500 1 000
I ² t-Wert	
<ul style="list-style-type: none"> • bei geschlossenem Schalter / bei 1000 V / bei Kombination Schalter +gG/aM SITOR-Sicherung / maximal • der Sicherung / bei 500 V / maximal zulässig • der gG-Sicherung / bei 690 V / maximal zulässig • der gG/aM SITOR-Sicherung / bei 1000 V / maximal zulässig • des kompakten Leistungsschalters / bei 415 V / maximal zulässig 	19 815 A ² ·s 223 005 A ² ·s 226 005 A ² ·s 48 000 A ² ·s 1 750 000 A ² ·s
Position / des Schaltantriebs	am linken Ende
prozentuale Überspannung / bezogen auf die Betriebsspannung / bei AC / bei 400, 500, 690 V / bei 50/60 Hz	10 %
Überspannungskategorie	III
Verschmutzungsgrad	3
Spannung	
Betriebsspannung / bei Strombahnen in Reihe	
<ul style="list-style-type: none"> • bei Verschmutzungsgrad 2 / bei DC / Bemessungswert • bei Verschmutzungsgrad 3 / bei DC / Bemessungswert 	440 V / 3 440 V / 3
Isolationsspannung	
<ul style="list-style-type: none"> • Bemessungswert 	1 000 V

Stoßspannungsfestigkeit / Bemessungswert	8 kV
Schutzart und Schutzklasse	
Schutzart IP	IP00
Schutzart IP	
<ul style="list-style-type: none"> • bei geschlossenem Schalter / mit Blende oder Kabelschuhabdeckung 	IP20
<ul style="list-style-type: none"> • frontseitig 	IP00
Verlustleistung	
Verlustleistung [W]	
<ul style="list-style-type: none"> • bei konventionellem thermischen Bemessungsstrom / je Pol 	3,2 W
<ul style="list-style-type: none"> • bei konventionellem thermischen Bemessungsstrom / je Gerät 	9,6 W
<ul style="list-style-type: none"> • bei Bemessungswert Strom / bei AC / bei warmem Betriebszustand / je Pol 	3,2 W
Strom	
Betriebsstrom	
<ul style="list-style-type: none"> • bei 35 °C / Bemessungswert • bei 40 °C / Bemessungswert • bei 45 °C / Bemessungswert • bei 50 °C / Bemessungswert • bei 55 °C / Bemessungswert • bei 60 °C / Bemessungswert • bei 65 °C / Bemessungswert • bei 70 °C / Bemessungswert • bei AC / Bemessungswert • bei AC-23 A / bei 690 V / Bemessungswert • bei AC-23 A / bei 500 V / Bemessungswert • bei AC-23 A / bei 400 V / Bemessungswert • bei AC-22 A / bei 1000 V / maximal • bei AC-22 A / bei 690 V / Bemessungswert • bei AC-22 A / bei 500 V / Bemessungswert • bei AC-22 A / bei 400 V / Bemessungswert • bei AC-20 A / bei 1000 V / maximal • bei AC-21 A / bei 500 V / Bemessungswert • bei AC-21 A / bei 690 V / Bemessungswert • bei DC-20 A / bei 1000 V / maximal • bei DC-23 A / bei 440 V / Bemessungswert / Anmerkung • bei DC-23 A / bei 220 V / Bemessungswert / Anmerkung • bei DC-22 A / bei 440 V / Bemessungswert / Anmerkung • bei DC-22 A / bei 220 V / Bemessungswert / Anmerkung • bei DC-21 A / bei 440 V / Bemessungswert / Anmerkung • bei DC-21 A / bei 220 V / Bemessungswert • bei DC-21 B / bei 750 V / Bemessungswert / maximal 	125 A 125 A 125 A 125 A 125 A 125 A 125 A 125 A 125 A 125 A 125 A 125 A 125 A 125 A 125 A 125 A 125 A 125 A / 1 125 A / 3 125 A / 2 125 A / 3 125 A / 2 125 A / 3 125 A / 2 125 A / 3 125 A / 2 125 A / 3
Dauerstrom / der vorgeschalteten Sicherung / bei 500 V und 690 V / Bemessungswert	250 A
Dauerstrom / der vorgeschalteten Sicherung / bei 1000 V / Bemessungswert	250 A
Dauerstrom / des vorgeschalteten Kompaktleistungsschalters / bei 415 V / Bemessungswert	200 A
Betriebsstrom / bei DC / Bemessungswert	125 A
Durchlassstrom / der Sicherung / bei 500 V / maximal zulässig	25 700 A
Durchlassstrom / der gG-Sicherung / bei 690 V / maximal zulässig	29 500 A
Durchlassstrom / der aM-Sicherung / bei 690 V / maximal zulässig	32 900 A

Durchlassstrom / der gG/aM SITOR-Sicherung / bei 1000 V / maximal zulässig	12 500 A
Durchlassstrom / des kompakten Leistungsschalters / bei 415 V / maximal zulässig	28 000 A
Kurzzeitstromfestigkeit (Icw) <ul style="list-style-type: none"> • bei AC 400 V / befristet auf 0,15 s / Bemessungswert 	15 kA
Hauptstromkreis	
Betriebsleistung <ul style="list-style-type: none"> • bei AC-23 A / bei 500 V / Bemessungswert 	75 kW
Betriebsstrom / Bemessungswert	125 A
Hilfsstromkreis	
Anzahl der angeschlossenen Öffner / für Hilfskontakte	0
Anzahl der angeschlossenen Schließer / für Hilfskontakte	0
Anzahl der angeschlossenen Wechsler / für Hilfskontakte	0
Anzahl der Wechsler / für Hilfskontakte	4
Anzahl der Öffner / für Hilfskontakte	0
Anzahl der Schließer / für Hilfskontakte	0
Eignung	
Eignung zur Verwendung <ul style="list-style-type: none"> • Hauptschalter • Lasttrennschalter • NOT-AUS-Schalter • Sicherheitsschalter • Wartungs-/Reparaturschalter 	Ja Ja Nein Ja Ja
Produktdetails	
Produktausstattung / Verriegelung	Ja
Produktbestandteil <ul style="list-style-type: none"> • Ausgelöstmelder • Spannungsauslöser • Unterspannungsauslöser • Unterspannungsauslöser mit voreilendem Kontakt 	Nein Nein Nein Nein
Produkterweiterung / Hilfsschalter	Ja
Produkterweiterung / optional <ul style="list-style-type: none"> • Motorantrieb • Spannungsauslöser 	Nein Nein
Kurzschluss	
Kurzzeitstromfestigkeit (Icw) / bei AC 1000 V/DC 440 V / befristet auf 1 s / Bemessungswert	4 kA
Einschaltvermögen Kurzschlussstrom (Icm) / für Lasttrennschalter <ul style="list-style-type: none"> • bei AC 400 V / ohne Sicherungseinsatz / Bemessungswert / minimal • bei AC 1000 V / ohne Sicherungseinsatz / Bemessungswert / minimal • bei DC 440 V / ohne Sicherungseinsatz / Bemessungswert / minimal • ohne Sicherungseinsatz / Bemessungswert / minimal 	30 kA 12 kA 12 kA 12 kA
bedingter Kurzschlussstrom / bei netzseitiger Absicherung <ul style="list-style-type: none"> • bei 415 V / durch Kompaktleistungsschalter / Bemessungswert • bei 500 V / durch gG-Sicherung / Bemessungswert • bei 690 V / durch gG-Sicherung / Bemessungswert 	65 kA 100 kA 100 kA
Anschlüsse	
Art der anschließbaren Leiterquerschnitte / für Al-Leiter <ul style="list-style-type: none"> • mehrdrähtig / mit Kabelschuh 	1x (10 ... 70 mm ²)
Art der anschließbaren Leiterquerschnitte <ul style="list-style-type: none"> • bei Kombination Al Leiter+Schalter • für Cu-Stromschiene 	125A / 70 mm ² 1x (20x3 mm ²)
Art der anschließbaren Leiterquerschnitte / für Cu-Leiter <ul style="list-style-type: none"> • mehrdrähtig / mit Kabelschuh / gemäß DIN 46234 	1x (2,5 ... 95 mm ²), 2x (25 ... 50 mm ²)

• mehrdrätig / mit Kabelschuh / gemäß DIN 46235	1x (25 ... 70 mm ²), 2x (25 ... 50 mm ²)
Ausführung des elektrischen Anschlusses / für Hauptstromkreis	Flachanschluss
Mechanischer Aufbau	
Höhe	168 mm
Breite	121 mm
Tiefe	97 mm
Befestigungsart	Schraub- und Hutschienebefestigung 35 mm
Befestigungsart	Nein Nein Ja
• Frontmontage mit 4-Loch Befestigung	Nein
• Frontmontage mit Zentralbefestigung	Nein
• Schienen-Montage	Ja
Einbaulage	beliebig
Nettogewicht	1 070 g
Umgebungsbedingungen	
Umgebungstemperatur / während Betrieb	-25 °C 70 °C
• minimal	-25 °C
• maximal	70 °C
Umgebungstemperatur / während Lagerung	-50 °C 80 °C
• minimal	-50 °C
• maximal	80 °C
allgemeine Produktzulassung	Konformitätserklärung

[Bestätigungen](#)



[Sonstige](#)



Konformitätserklärung

Marine / Schiffbau

Sonstige

[UK-Konformitätserklärung](#)



[Sonstige](#)

Weitere Informationen

Information- and Downloadcenter (Kataloge, Broschüren,...)

<http://www.siemens.de/lowvoltage/kataloge>

Industry Mall (Online-Bestellsystem)

<https://mall.industry.siemens.com/mall/de/de/Catalog/product?mlfb=3KD3232-0NE10-0>

Service&Support (Handbücher, Betriebsanleitungen, Zertifikate, Kennlinien, FAQs,...)

<https://support.industry.siemens.com/cs/ww/de/ps/3KD3232-0NE10-0>

Bilddatenbank (Produktfotos, 2D-Maßzeichnungen, 3D-Modelle, Geräteschaltpläne, ...)

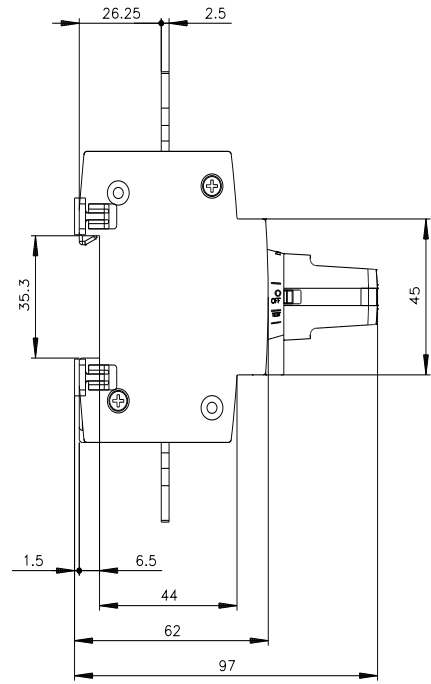
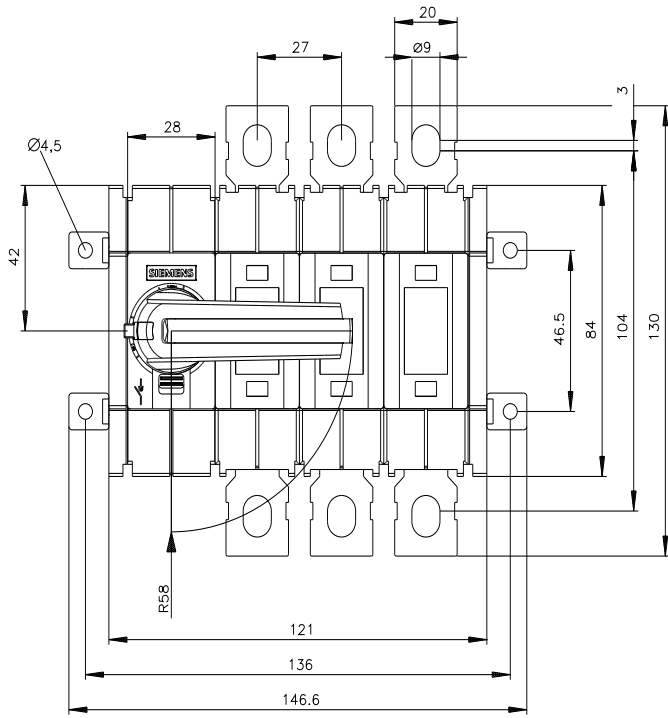
http://www.automation.siemens.com/bilddb/cax_de.aspx?mlfb=3KD3232-0NE10-0

CAx-Online-Generator

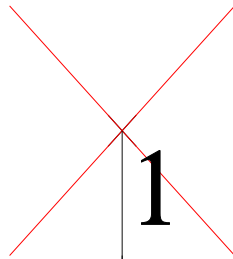
<http://www.siemens.com/cax>

Ausschreibungstexte (Leistungsverzeichnisse)

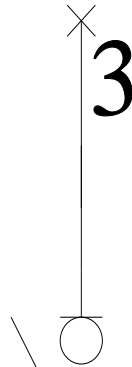
<http://www.siemens.de/ausschreibungstexte>



-Q



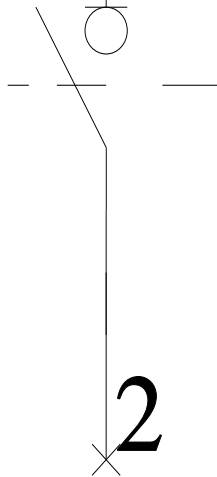
1



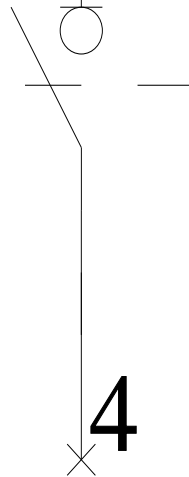
3



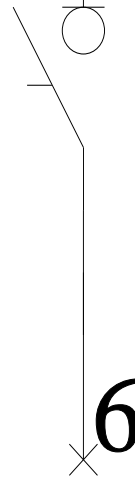
5



2



4



6

-CR

