

NH-Sicherungseinsatz, NH2, In: 80 A, gG, Un AC: 500 V, Un DC: 440 V, Stirnkennmelder, spannungsführende Griffflaschen



| Ausführung                         |                            |
|------------------------------------|----------------------------|
| Produkt-Markename                  | SETRON                     |
| Produkt-Bezeichnung                | NH-Sicherungseinsatz       |
| Ausführung des Produkts            | mit Messerkontakten        |
| Ausführung des Kennmelders         | Stirnkennmelder            |
| Ausführung des Schaltkontakts      | korrosionsfrei, versilbert |
| Ausführung des Sicherungseinsatzes | NH-Sicherungseinsatz       |

| Allgemeine technische Daten   |                                 |
|---|---------------------------------|
| Baugröße des Sicherungssystems / gemäß DIN EN 60269-1   | NH2                             |
| Betriebsklasse des Sicherungseinsatzes  | gG                              |
| Montageart  | spannungsführende Griffflaschen |
| Spannungsart  | AC/DC                           |
| Betriebsstrom / bei AC / Bemessungswert   | 80 A                            |
| Versorgungsspannung   |                                 |
| <ul style="list-style-type: none"> <li>• bei AC / Bemessungswert</li> <li>• bei DC</li> </ul> | 500 V<br>440 V                  |

### Schutzart und Schutzklasse

|              |                                   |
|--------------|-----------------------------------|
| Schutzart IP | IP20, mit angeschlossenen Leitern |
|--------------|-----------------------------------|

### Schaltvermögen

|   |        |
|---|--------|
| Schaltvermögen Strom  |        |
| <ul style="list-style-type: none"> <li>• bei DC / gemäß IEC 60947-2 / Bemessungswert</li> </ul> | 25 kA  |
| <ul style="list-style-type: none"> <li>• gemäß IEC 60947-2 / Bemessungswert</li> </ul>          | 120 kA |

### Verlustleistung

|   |       |
|---|-------|
| Verlustleistung [W]   | 6,8 W |
| Verlustleistung [W] / bei Bemessungswert Strom / bei AC / bei warmem Betriebszustand / je Pol | 6,8 W |

### Mechanischer Aufbau

|                       |                                  |
|-----------------------|----------------------------------|
| Breite / des Gehäuses | 47,2 mm                          |
| Einbaulage            | beliebig, vorzugsweise senkrecht |
| Nettogewicht          | 453 g                            |

### Umgebungsbedingungen

|   |                                       |
|---|---------------------------------------|
| Umgebungstemperatur / während Betrieb                       |                                       |
| <ul style="list-style-type: none"> <li>• minimal</li> </ul> | -5 °C                                 |
| <ul style="list-style-type: none"> <li>• maximal</li> </ul> | 40 °C                                 |
| Umgebungstemperatur / während Lagerung                      | Luftfeuchte 90% bei 20°C              |
| Umweltkategorie   | -20 bis +50 bei 95% relativer Feuchte |

### Approbationen Zertifikate

|  |   |
|--|---|
| Referenzkennzeichen  |   |
| <ul style="list-style-type: none"> <li>• gemäß DIN EN 61346-2</li> </ul>   | F |
| <ul style="list-style-type: none"> <li>• gemäß IEC 81346-2:2009</li> </ul> | F |

| allgemeine Produktzulassung | Konformitätserklärung | Prüfbescheinigungen |
|-----------------------------|-----------------------|---------------------|
|-----------------------------|-----------------------|---------------------|



[Typprüfbescheinigung/Werkszeugnis](#)

[spezielle Prüfbescheinigungen](#)

| Prüfbescheinigungen | Schiffbau | sonstiges |
|---------------------|-----------|-----------|
|---------------------|-----------|-----------|

[Sonstige](#)



GL

[Umweltbestätigung](#)

[Sonstige](#)

### Weitere Informationen

Information- and Downloadcenter (Kataloge, Broschüren,...)  
<http://www.siemens.de/lowvoltage/kataloge>

**Industry Mall (Online-Bestellsystem)**

<https://mall.industry.siemens.com/mall/de/de/Catalog/product?mlfb=3NA3224>

**Service&Support (Handbücher, Betriebsanleitungen, Zertifikate, Kennlinien, FAQs,...)**

<https://support.industry.siemens.com/cs/ww/de/ps/3NA3224>

**Bilddatenbank (Produktfotos, 2D-Maßzeichnungen, 3D-Modelle, Geräteschaltpläne, ...)**

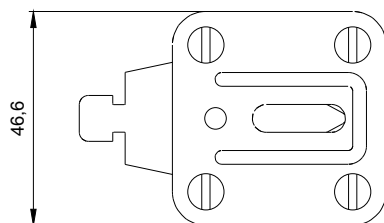
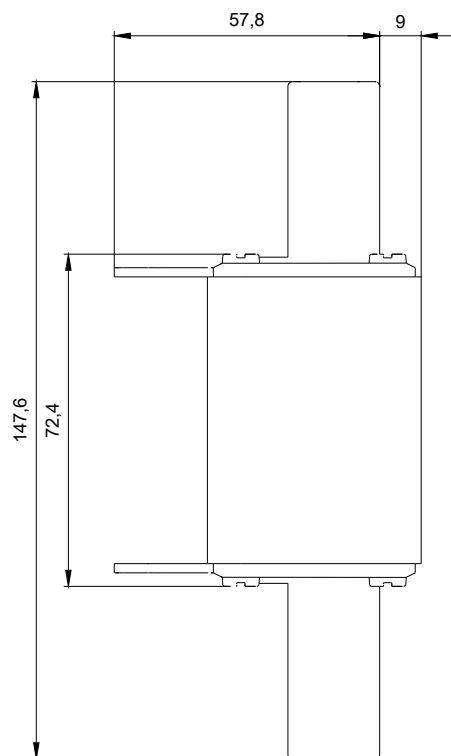
[http://www.automation.siemens.com/bilddb/cax\\_de.aspx?mlfb=3NA3224](http://www.automation.siemens.com/bilddb/cax_de.aspx?mlfb=3NA3224)

**CAX-Online-Generator**

<http://www.siemens.com/cax>

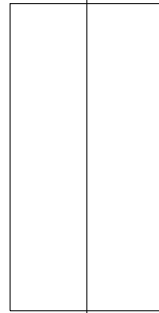
**Ausschreibungstexte (Leistungsverzeichnisse)**

<http://www.siemens.de/ausschreibungstexte>



1

-F1



2

