

Leistungsschalter 3VA6 UL Frame 150 Schaltvermögenklasse H  
 65kA @ 480V 4-polig, Anlagenschutz ETU830, LIG, In=100A  
 Überlastschutz Ir=40A...100A Kurzschlusschutz li=1,5...12 x In  
 Erdschlusschutz Ig=0,2...1 x In, tg=0,05-0,8s ohne Anschluss



| Ausführung  |                          |
|---|--------------------------|
| Produkt-Markename   | SETRON                   |
| Produkt-Bezeichnung   | Kompaktleistungsschalter |
| Produkt-Bezeichnung / gemäß UL-File   | HDAE                     |
| Ausführung des Produkts   | Anlagenschutz            |
| Ausführung des Lastschalters / gemäß UL 489 / Heating, Air Conditioning, and Refrigeration-Leistungsschalter (HACR Typ) | Ja                       |
| Ausführung des Überstromauslösers   | ETU830                   |
| Schutzfunktion des Überstromauslösers   | LIG                      |
| Polzahl   | 4                        |
| Allgemeine technische Daten   |                          |
| Bemessungsisolationsspannung $U_i$  | 600 V                    |
| Maximale Bemessungsbetriebsspannung $U_e$ bei AC 50/60 Hz   | 600 V                    |
| Verlustwirkleistung / bei Bemessungsstrom / im Betriebszustand / je Gerät / AC  | 13 W                     |
| Verlustleistung / bei Bemessungsstrom / bei AC / je Phasenpol / in Betriebszustand                                      | 4,33 W                   |

|  |                                   |
|--|-----------------------------------|
| mechanische Lebensdauer (Schaltspiele) / typisch                           | 20 000                            |
| Elektrische Lebensdauer (Schaltspiele) / bei AC-1 / bei 380/415 V 50/60 Hz | 9 000                             |
| Elektrische Lebensdauer (Schaltspiele) / bei AC-1 / bei 690 V 50/60 Hz     | 5 000                             |
| elektrische Lebensdauer (Schaltspiele) / bei 480 V                         | 9 000                             |
| elektrische Lebensdauer (Schaltspiele) / bei 600 V                         | 9 000                             |
| N-pol Schutz nachrüstbar   | Nein                              |
| Ausführung der Erdschlussüberwachung                                       | Summenstrombildung L + N - Leiter |
| Produktfunktion  |                                   |
| • Kommunikationsfunktion   | Ja                                |
| • sonstige Messfunktion  | Ja                                |

### Strom

|  |       |
|--|-------|
| Kennzeichnung / gemäß UL 489 / 100 % rated breaker | Ja    |
| Maximaler Bemessungsdauerstrom der Baugröße        | 150 A |
| Bemessungsdauerstrom I <sub>u</sub>                | 100 A |
| Betriebsstrom                                      |       |
| • bei 40 °C  | 100 A |
| • bei 45 °C  | 100 A |
| • bei 50 °C  | 100 A |
| • bei 55 °C  | 100 A |
| • bei 60 °C  | 100 A |
| • bei 65 °C  | 100 A |
| • bei 70 °C  | 100 A |

### Schaltvermögen gemäß IEC 60947

|   |        |
|---|--------|
| Schaltvermögensklasse des Leistungsschalters                  | H      |
| Ausschaltvermögen Grenzkurzschlussstrom (I <sub>cu</sub> )    |        |
| • bei 240 V   | 110 kA |
| • bei 415 V   | 85 kA  |
| • bei 690 V   | 2,5 kA |
| Ausschaltvermögen Betriebskurzschlussstrom (I <sub>cs</sub> ) |        |
| • bei 240 V   | 110 kA |
| • bei 415 V   | 85 kA  |
| • bei 690 V   | 2,5 kA |
| Einschaltvermögen Kurzschlussstrom (I <sub>cm</sub> )         |        |
| • bei 240 V   | 242 kA |
| • bei 415 V   | 187 kA |
| • bei 690 V   | 3,8 kA |

### Schaltvermögen gemäß UL 489

|                         |  |
|-------------------------|--|
| Ausschaltvermögen Strom |  |
|-------------------------|--|

|             |        |
|-------------|--------|
| • bei 240 V | 100 kA |
| • bei 480 V | 65 kA  |
| • bei 600 V | 22 kA  |

#### Einstellbare Parameter

|  |                               |
|--|-------------------------------|
| einstellbarer Ansprechwert Strom / I <sub>r</sub> min.                           | 40 A                          |
| einstellbarer Ansprechwert Strom / I <sub>r</sub> max.                           | 100 A                         |
| einstellbarer Ansprechwert Zeit / t <sub>r</sub> min.                            | 0,5                           |
| einstellbarer Ansprechwert Zeit / t <sub>r</sub> max.                            | 25                            |
| einstellbarer Ansprechwert Strom / I <sub>i</sub> min.                           | 150 A                         |
| einstellbarer Ansprechwert Strom / I <sub>i</sub> max.                           | 1 200 A                       |
| Ausführung des N-Leiterschutzes  | einstellbar OFF; 20% bis 150% |
| Erdschlusschutzfunktion G ein-/ausschaltbar                                      | Ja                            |
| Erdschlusschutzfunktion G / Kennlinientype umschaltbar / I <sub>2t</sub> =ON/OFF | Ja                            |
| einstellbarer Ansprechwert Strom / I <sub>g</sub> min.                           | 20 A                          |
| einstellbarer Ansprechwert Strom / I <sub>g</sub> max.                           | 100 A                         |
| einstellbarer Ansprechwert Zeit / t <sub>g</sub> min.                            | 0,05 s                        |
| einstellbarer Ansprechwert Zeit / t <sub>g</sub> max.                            | 0,8 s                         |

#### Mechanischer Aufbau

|             |        |
|-------------|--------|
| Höhe [in]   | 7,8 in |
| Höhe        | 198 mm |
| Breite [in] | 5,5 in |
| Breite      | 140 mm |
| Tiefe [in]  | 3,4 in |
| Gesamttiefe | 86 mm  |

#### Anschlüsse

|   |                |
|---|----------------|
| Anordnung des elektrischen Anschlusses / für Hauptstromkreis  | ohne Anschluss |
| Ausführung des elektrischen Anschlusses / für Hauptstromkreis | ohne           |

#### Hilfsstromkreis

|   |   |
|---|---|
| Anzahl der Wechsler / für Hilfskontakte | 0 |
|---|---|

#### Zubehör

|  |    |
|--|----|
| Produktweiterung / optional / Motorantrieb | Ja |
|--|----|

#### Umgebungsbedingungen

|   |        |
|---|--------|
| Schutzart IP / frontseitig                        | IP40   |
| • Umgebungstemperatur / während Betrieb / minimal | -25 °C |
| • Umgebungstemperatur / während Betrieb / maximal | 70 °C  |
| • Lagertemperatur / minimal                       | -40 °C |

• Lagertemperatur / maximal

80 °C

## Approbationen Zertifikate

|   |    |
|---|----|
| Betriebsmittelkennzeichen / gemäß DIN EN 81346-2                                  | Q  |
| Eignungsnachweis / als Zulassung für Marine (keine Kriegsschiffe) / Supplement SB | Ja |

### allgemeine Produktzulassung

EMV (Elektromagnetische Verträglichkeit)



CCC



CSA



UL



UL



RCM

Konformitätserklärung

Schiffbau

sonstiges



EG-Konf.



ABS



LRS

[Sonstige](#)

## Weitere Informationen

**Information- and Downloadcenter (Kataloge, Broschüren,...)**

<http://www.siemens.de/lowvoltage/kataloge>

**Industry Mall (Online-Bestellsystem)**

<https://mall.industry.siemens.com/mall/de/de/Catalog/product?mlfb=3VA6110-6KM41-2AA0>

**Service&Support (Handbücher, Betriebsanleitungen, Zertifikate, Kennlinien, FAQs,...)**

<https://support.industry.siemens.com/cs/ww/de/ps/3VA6110-6KM41-2AA0>

**Bilddatenbank (Produktfotos, 2D-Maßzeichnungen, 3D-Modelle, Geräteschaltpläne, ...)**

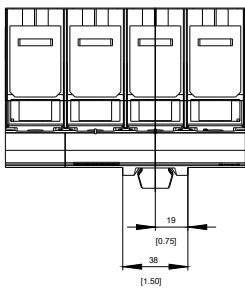
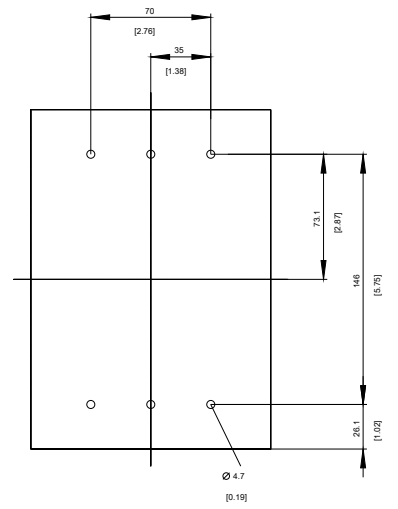
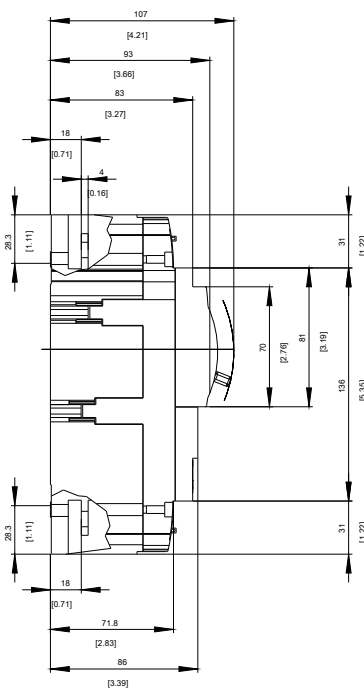
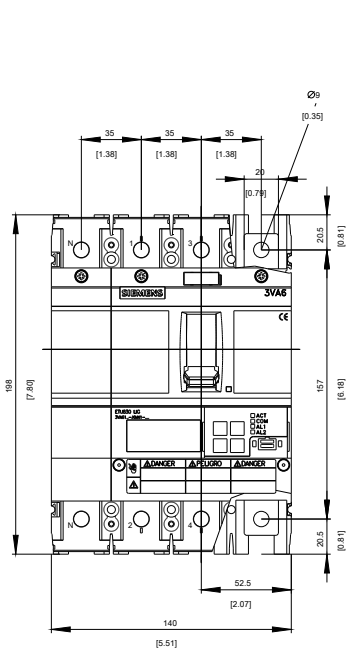
[http://www.automation.siemens.com/bilddb/cax\\_de.aspx?mlfb=3VA6110-6KM41-2AA0](http://www.automation.siemens.com/bilddb/cax_de.aspx?mlfb=3VA6110-6KM41-2AA0)

**CAX-Online-Generator**

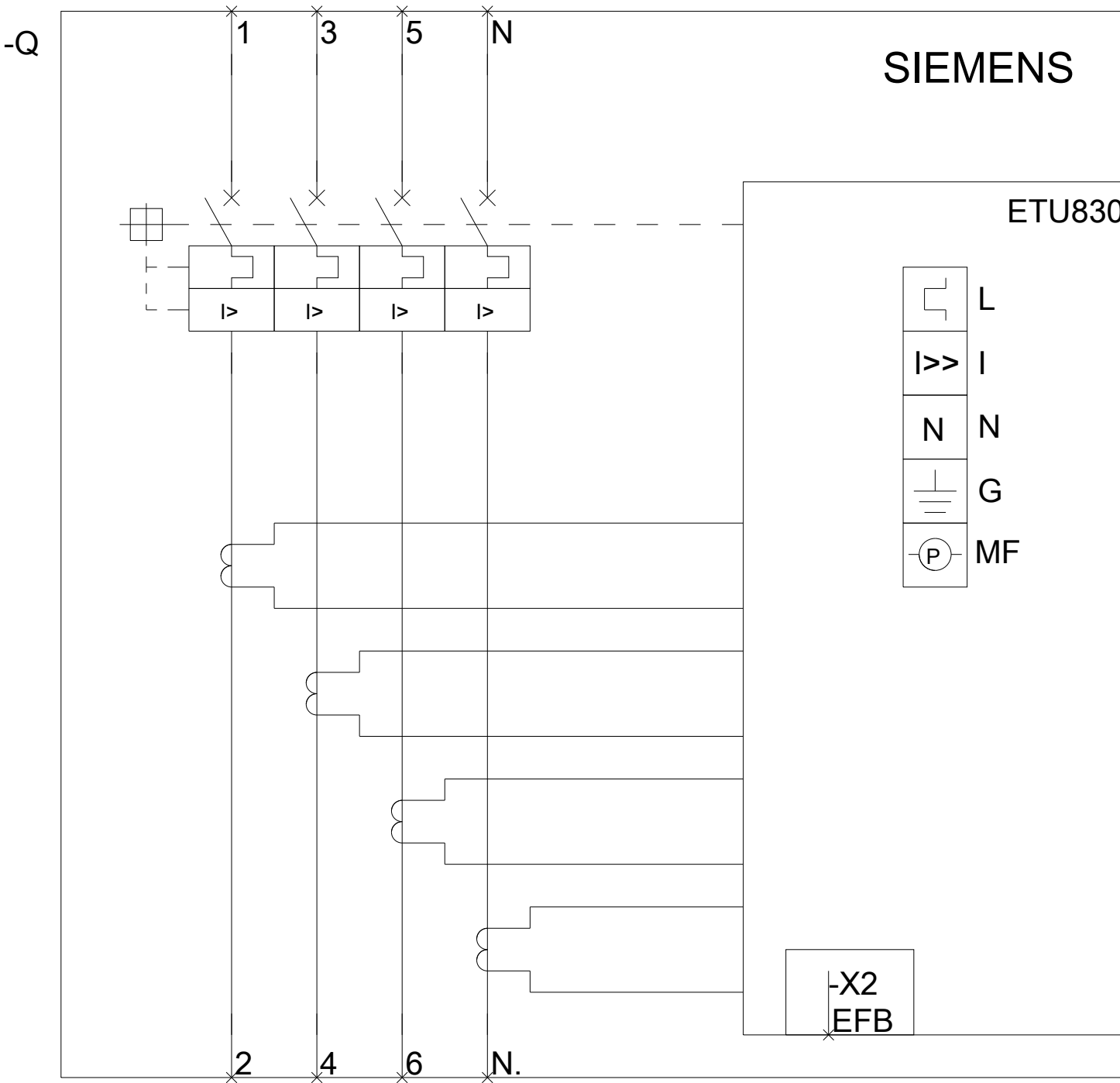
<http://www.siemens.com/cax>

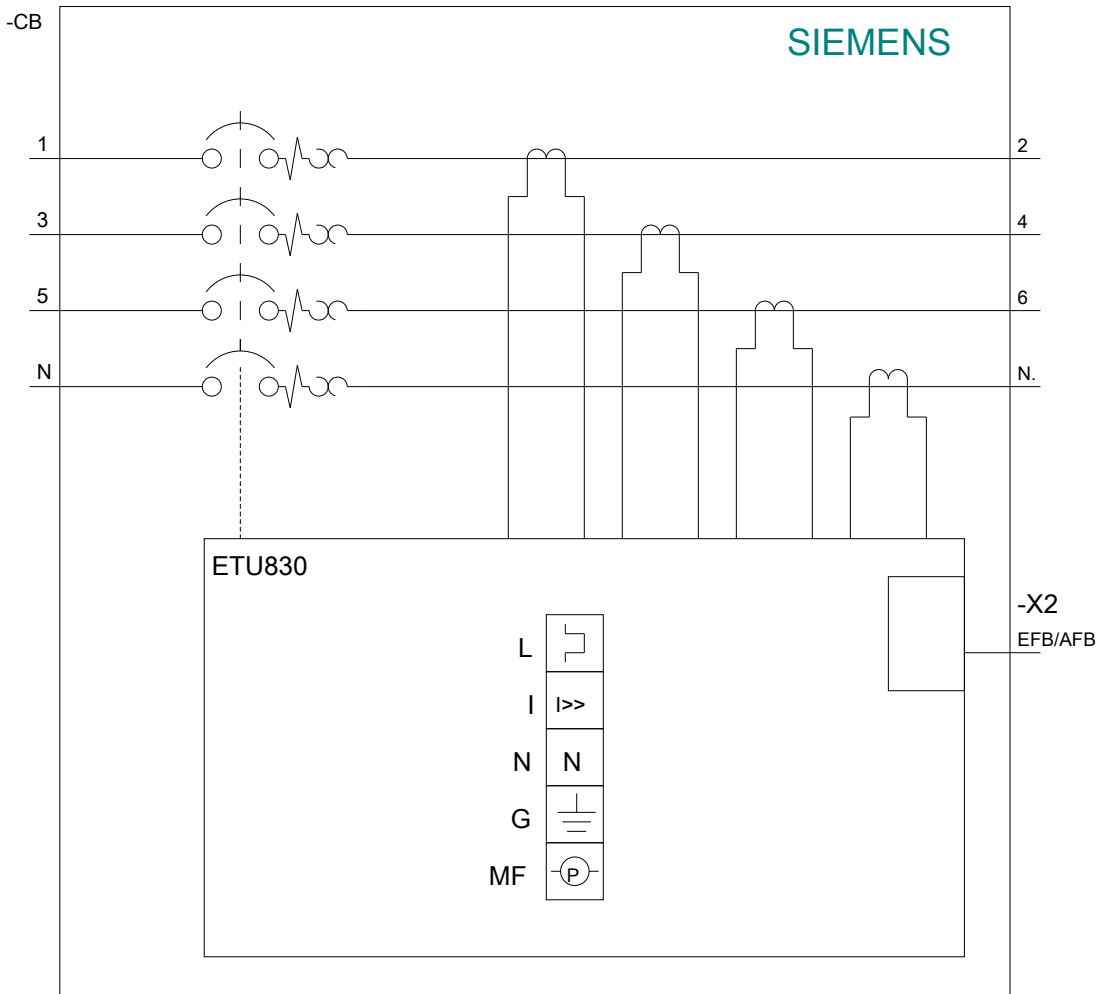
**Ausschreibungstexte (Leistungsverzeichnisse)**

<http://www.siemens.de/ausschreibungstexte>



SIEMENS





letzte Änderung:

29.10.2020