

- > Anschluss: 1/4" ... 3/4" (ISO G/PTF)
- > T64B 2/2-Wege ohne Entlüftung
- > T64T 3/2-Wege mit Entlüftungsanschluss 1/8"
- > T64E 3/2 USA OSHA Absperrventile
- > Sicherung des Absperrventils in offener und geschlossener Position
- > Einsatz vor Wartungsgeräte der Baureihe 64



### Technische Merkmale

#### Betriebsmedium:

Druckluft

#### Maximaler Betriebsdruck:

17 bar (246 psi) max.

#### Anschlüsse:

1/4", 3/8", 1/2" oder 3/4"

#### Entlüftungsanschluss:

1/8 PTF mit PTF Hauptanschluss  
Rc1/8 mit ISO G Hauptanschluss

#### Umgebungs-/Mediums- temperatur:

-20° ... +80°C (-4° ... +176°F)

Um das Einfrieren der beweglichen Teile zu vermeiden, muss die Druckluft unter +2°C (+35°F) frei von Feuchtigkeit sein.

#### Material:

Gehäuse:

Zink- Druckguss

Schieber: Acetal

Dichtungen: NBR

### Technische Daten - Standard Ausführung

Symbol	Anschluss	Nennweite	Cv Faktor vom Ein- zum Ausgang	Entlüftungsanschluss	Gewicht (kg)	Typ	
	G1/4	—	2,6	—	0,40	T64B-2GB-P1N	
	G3/8	—	5,5	—	0,40	T64B-3GB-P1N	
	G1/2	Basis	6,7	—	0,38	T64B-4GB-P1N	
	G3/4	—	7,5	—	0,38	T64B-6GB-P1N	
	G1/4	—	2,6	1/8"	0,40	T64T-2GB-P1N	
	G3/8	—	5,5	1/8"	0,40	T64T-3GB-P1N	
	G1/2	Basis	6,7	1/8"	0,38	T64T-4GB-P1N	
	G3/4	—	7,5	1/8"	0,38	T64T-6GB-P1N	
	G1/4	—	2,6	—	Ohne Gewinde	0,40	T64E-2GB-P1N
	G3/8	—	5,5	—	Ohne Gewinde	0,40	T64E-3GB-P1N
	G1/2	Basis	6,7	—	Ohne Gewinde	0,38	T64E-4GB-P1N
	G3/4	—	7,5	—	Ohne Gewinde	0,38	T64E-6GB-P1N

### Typenschlüssel

### T64★-★★★- P1N

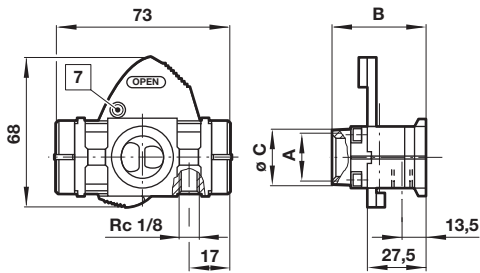
Type	Kennung	Anbauseite	Kennung
2/2 schwarzer Schieber (Standard)	B	Primär-Anschluss (Standard)	B
3/2 gelber Schieber (OSHA)	E	Sekundär-Anschluss	C
3/2 roter Schieber (Standard)	T		
Anschluss	Kennung	Gewinde	Kennung
1/4"	2	PTF	A
3/8"	3	ISO G (Standard)	G
1/2"	4		
3/4"	6		

Schalldämpfer  
(nur T64T)



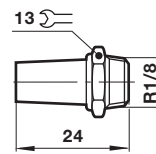
T40B1800

## Abmessungen Absperrventile



## Schalldämpfer

Abmessungen in mm  
Projection/First angle



A	B	$\varnothing C$	Typ
G1/4	48	27	T64T-2G*-P1N
G3/8	48	27	T64T-3G*-P1N
G1/2	48	27	T64T-4G*-P1N
G3/4	51	33	T64T-6G*-P1N

\* B = Primär-Anbauseite, C = Sekundär-Anbauseite

## Sicherheitshinweise

Diese Produkte sind ausschließlich in Druckluftsystemen zu verwenden. Sie sind dort einzusetzen, wo die unter »**Technische Merkmale/-Daten**« aufgeführten Werte nicht überschritten werden. Berücksichtigen Sie bitte die entsprechende Katalogseite. Vor dem Einsatz der Produkte bei nicht industriellen Anwendungen, in lebenserhaltenden- oder anderen Systemen, die nicht in den veröffentlichten Anleitungsunterlagen enthalten sind, wenden Sie sich bitte direkt an IMI NORGREN. Durch Missbrauch, Verschleiß oder Störungen können in Pneumatik-

systemen verwendete Komponenten auf verschiedene Arten versagen. Systemauslegern wird dringend empfohlen, die Störungsarten aller in Pneumatiksystemen verwendeten Komponententeile zu berücksichtigen und ausreichende Sicherheitsvorkehrungen zu treffen, um Verletzungen von Personen sowie Beschädigungen der Geräte im Falle einer solchen Störung zu verhindern. Systemausleger sind verpflichtet, Sicherheitshinweise für den Endbenutzer im Betriebshandbuch zu vermerken, wenn der Störungschutz nicht ausreichend gewährleistet ist.