

PRODUKTDATENBLATT

PLATTENLAGER PP

PRODUKTBESCHREIBUNG

Das Plattenlager bietet sich als **optimale Grundlage für einen einfachen, trockenen (mörtellosen) Terrassenbau** in Verbindung mit großformatigen, trittfesten Bodenplatten aus Betonwerkstein, Naturstein, etc. an.

Das Plattenlager dient als Auflager und **bildet einen Abstand zum Boden** und durch das Fugenkreuz auch **einen Abstand zwischen den Platten**. Die Bodenplatten können so **frostsicher** verlegt werden. Durch das Aufeinanderstapeln mehrerer Plattenlager kann die **Auflagerhöhe in 10 mm-Schritten** erhöht werden.



HINWEIS

Wir empfehlen, nicht mehr als 3 Lager übereinander zu legen.



VORTEILE

- Beständig gegen Witterung, UV-Belastung, Insekten und Fäulnis
- Sehr gute chemische Beständigkeit
- Oberflächenwasser kann durch die Fugen schnell und einfach ablaufen
- Bis zu drei Stück übereinander stapelbar

MATERIAL

- PP (Polypropylen)

ANWENDUNGSBILDER



Das Plattenlager kann einzeln unter Steinplatten verwendet werden ...



... oder doppelt.

PRODUKTDATENBLATT

PLATTENLAGER PP



MONTAGEHINWEIS

Bei der Verwendung von Plattenlagern muss die Terrasse eingefasst werden. Dadurch wird das Wandern der Plattenlager/Terrasse verhindert. Wenn die Terrasse nicht eingefasst wird, muss baulich dafür Sorge getragen werden.

Einfassen = grüne Markierung

Bei Gefälle oder Unebenheiten in den Steinplatten muss ein Niveaueausgleich mit einer Wasserwaage erfolgen.



MENGENERMITTLUNG

Bodenplatten [cm]	Stück/m ²
40 x 40	ca. 7,8
50 x 50	ca. 4,8
40 x 60	ca. 5,6
60 x 60	ca. 4,0

ARTIKELTABELLE

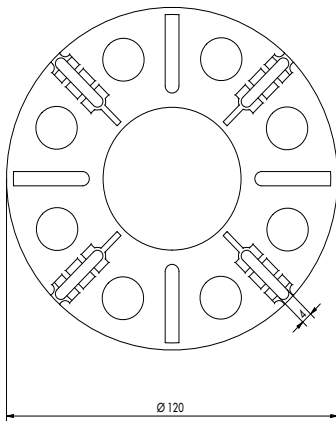
Art.-Nr.	Produktbezeichnung	Abmessung ^{a)} [mm]	Fugensteg [mm]	Tragfähigkeit [kN]	VPE
945431	Plattenlager PP	Ø 120 x 18/10	4	2	45

^{a)}Außendurchmesser x Gesamthöhe / Auflagerhöhe eines Plattenlagers

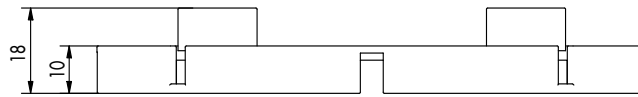
PRODUKTDATENBLATT

PLATTENLAGER PP

ZEICHNUNGEN



Vorderansicht



Seitenansicht

Falls Sie mit der Anwendung des vorliegenden Produktes, insbesondere mit dessen bestimmungsgemäßen Gebrauch nicht vertraut sind, so setzen Sie sich unbedingt mit unserer Abteilung Anwendungstechnik in Verbindung (technik@eurotec.team).