

Spannungswähler, 6-stufig, Stufenschaltung, Frontplattenmontage



Siehe unten:  
[Zulassungen und Konformitäten](#)

### Beschreibung

- Spannungswähler , 6-stufig
- Stufenschaltung
- Lötanschlüsse

### Weblinks

[PDF-Datenblatt](#), [HTML-Datenblatt](#), [Allgemeine Produktinformation](#), [Zulassungen](#), [Distributor-Stock-Check](#), [Detailanfrage zu Typ](#)

### Technische Daten

Nenndaten	IEC: 6.3 A / 250 VAC; 50 Hz	Lötbarkeit	350 °C / 2 sec gemäss IEC 60068-2-20, Test Ta, Methode 2	
	UL: 10 A / 250 VAC; 60 Hz		Lötwärmebeständigkeit	350 °C / 10 sec gemäss IEC 60068-2-20, Test Tb, Methode 2
	CSA: 8 A / 250 VAC; 60 Hz			Isolationswiderstand
Montage	Einbau in Platten Frontseite	Durchgangswiderstand	< 10 mΩ bei 20 mV	
Befestigung	Schraubbefestigung	Spannungsfestigkeit	> 2.5kVAC zwischen L-N > 4kVAC zwischen L/N-PE (1min; 50Hz)	
Klemme	Löt	Luft- und Kriechabstände	> 5mm > 8mm zwischen L/N-PE	
Anzahl Stufen	6	Vibrationsbeständigkeit	gemäss IEC 60068-2-6, Test Fc	
Lebensdauer	300 Schaltzyklen (ohne Belastung)			
Schutzgrad	IP40			
Zulässige Betriebstemperatur	-40 °C bis 85 °C			
Klimakategorie	25/85/21 gemäss IEC 60068-1			
Material: Sockel	Thermoplast, schwarz, UL 94V-0			
Gewicht	16.5 g			

### Zulassungen und Konformitäten

Detaillierte Informationen zu Zulassungen, Normanforderungen, Verwendungshinweisen und Prüfdetails finden Sie in [Details über Zulassungen](#)

SCHURTER Produkte sind grundsätzlich für den Einsatz im industriellen Umfeld ausgelegt. Sie verfügen über Zulassungen unabhängiger Prüfstellen gemäss nationaler und internationaler Normen.

Produkte mit spezifischen Eigenschaften und Anforderungen wie sie etwa im Bereich Automotive nach IATF 16949, der Medizintechnik gemäss ISO 13485 oder in der Luft- und Raumfahrt gefordert werden, können ausschliesslich mit kundenspezifischen, individuellen Vereinbarungen durch SCHURTER angeboten werden.

### Zulassungen

Durch das Zulassungszeichen bescheinigen die Prüfstellen die Einhaltung der sicherheitstechnischen Anforderungen, die an elektronische Produkte gestellt werden.

Zulassung Referenztyp: SWP

Zulassungslogo	Zertifikat	Zulassungsstelle	Beschreibung
	<a href="#">VDE Zulassungen</a>	VDE	Ausweisnummer: 40040798
	<a href="#">UL Zulassungen</a>	UL	UR Ausweisnummer: NRNT2&8.E72661



### Produktnormen

Produktnormen, welche referenziert werden

Organisation	Design	Norm	Beschreibung
	Ausgelegt gemäss	UL 508	Industrielle Regeleinrichtungen
	Ausgelegt gemäss	CSA C22.2 no. 14	Industrielle Regeleinrichtungen





**Anwendungsnormen**

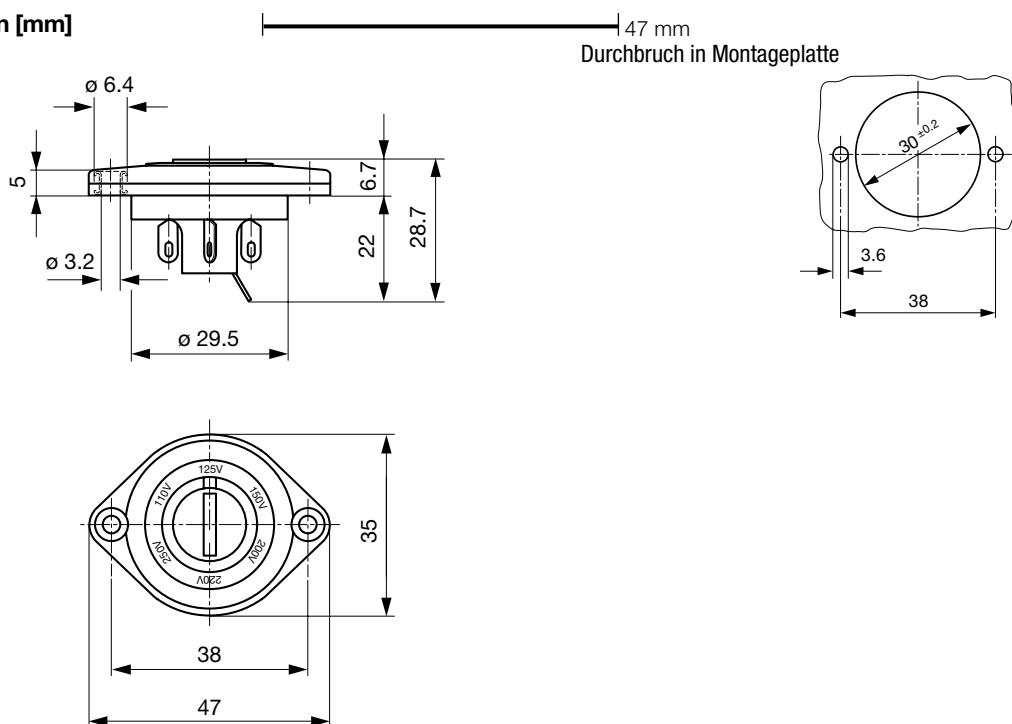
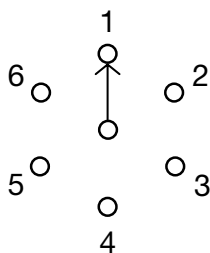
Anwendungsnormen, in welchen die Produkte entsprechend verwendet werden können

Organisation	Design	Norm	Beschreibung
	Geeignet für Anwendungen gemäss	IEC/UL 62368-1	Einrichtungen für Audio/Video-, Informations- und Kommunikationstechnik - Teil 1: Sicherheitsanforderungen
	Geeignet für Anwendungen gemäss	IEC 60335-1	Sicherheit elektrischer Geräte für den Hausgebrauch und ähnliche Zwecke. Erfüllt die Anforderungen für Geräte in unbeaufsichtigtem Betrieb. Dies beinhaltet die verschärften Glühdrahtanforderungen nach IEC 60695-2-11 oder -12 & -13.

**Konformitäten**

Das Produkt ist konform mit folgenden Richtlinien

Identifikation	Details	Aussteller	Beschreibung
	<a href="#">CE-Konformitätserklärung</a>	SCHURTER AG	Die CE-Kennzeichnung erklärt, dass das Produkt gemäss der EU-Vordnung 765/2008 den geltenden Anforderungen genügt, die in den Harmonisierungsrechtsvorschriften der Gemeinschaft über ihre Anbringung festgelegt sind.
	<a href="#">UKCA-Konformitätserklärung</a>	SCHURTER AG	Die UKCA-Kennzeichnung erklärt, dass das Produkt gemäss dem Britischen Amendment zur Verordnung (EC) 765/2008 den geltenden Anforderungen genügt.
	<a href="#">China RoHS</a>	SCHURTER AG	Das Gesetz SJ/T 11363-2006 (China RoHS) ist seit dem 1. März 2007 in Kraft. Ähnlich wie bei der EU-Richtlinie RoHS.
	<a href="#">REACH</a>	SCHURTER AG	Am 1. Juni 2007 trat die Verordnung (EG) Nr. 1907/2006 zur Registrierung, Bewertung, Zulassung und Beschränkung chemischer Stoffe 1 (kurz: "REACH") in Kraft.

**Dimension [mm]****Schaltbilder**

Alle Varianten

Beschriftungen						Bestell-Nummer
Stufe 1	Stufe 2	Stufe 3	Stufe 4	Stufe 5	Stufe 6	
110 V	125 V	145 V	160 V	220 V	250 V	0033.1101 0033.1104
100 V	115 V	127 V		220 V	240 V	0033.1108
100 V	115 V	120 V	220 V	240 V		0033.1109
100 V	115 V	125 V	200 V	220 V	240 V	0033.1113
	100 V	115 V	220 V	240 V		0033.1118
100 V	110 V	220 V	240 V			0033.1120
100 V	120 V	200 V	220 V	230 V	240 V	0033.1127
100 V	110 V	120 V	125 V	230 V	240 V	0033.1130
4 Ω	8 Ω	16 Ω				0033.1133
110 V	220 V	230 V				0033.1134
100	120	200	208	230	0	0033.1136
100	115	230	240			0033.1137
1	2	3	4	5	0	0033.1140

 Oft verkauft.

Sie können die Verfügbarkeit all unserer Produkte in Echtzeit prüfen:<https://www.schurter.com/de/Stock-Check/Produktverfuegbarkeit-SCHURTER>

Verpackungseinheit

50 ST