

AFS 2.5 CF 2C 12V BK**Weidmüller Interface GmbH & Co. KG**

Klingenbergstraße 26

D-32758 Detmold

Germany

www.weidmueller.com

Produktbild

Bei einigen Anwendungen ist es von Vorteil, den Durchführungsanschluss mit einer separaten Sicherung zu schützen. Sicherungsreihenklemmen bestehen aus einem Reihenklemmenunterteil mit Sicherungseinsatzträger. Die Sicherungen variieren von schwenkbaren Sicherungshebeln über steckbare Sicherungshalter, schraubbare Verschlüsse bis zu Flachstecksicherungen.

Allgemeine Bestelldaten

Ausführung	Sicherungs-Reihenklemme, PUSH IN, 2.5 mm ² , 12 V, 10 A, schwarz
Best.-Nr.	2466610000
Typ	AFS 2.5 CF 2C 12V BK
GTIN (EAN)	4050118480733
VPE	50 Stück

Erstellungs-Datum 23. Januar 2023 09:42:15 MEZ

Katalogstand 09.01.2023 / Technische Änderungen vorbehalten

AFS 2.5 CF 2C 12V BK

Weidmüller Interface GmbH & Co. KG

Klingenbergstraße 26

D-32758 Detmold

Germany

www.weidmueller.com

Technische Daten

Abmessungen und Gewichte

Tiefe	37,65 mm	Tiefe (inch)	1,482 inch
Tiefe inklusive Tragschiene	38,4 mm	Höhe	77,5 mm
Höhe (inch)	3,051 inch	Breite	5,1 mm
Breite (inch)	0,201 inch	Nettogewicht	9,52 g

Temperaturen

Lagertemperatur	-25 °C...55 °C	Dauergebrauchstemperatur, min.	-60 °C
Dauergebrauchstemperatur, max.	130 °C		

Allgemeines

Einbauhinweis	Tragschiene	Leiteranschlussquerschnitt AWG, max.	AWG 12
Leiteranschlussquerschnitt AWG, min.		Normen	In Anlehnung an IEC 60947-7-3
Tragschiene	TS 35		

Bemessungsdaten

Bemessungsquerschnitt	2,5 mm ²	Bemessungsspannung	12 V
Bemessungsspannung zur Nachbarklemme	500 V	Nennstrom	10 A
Strom bei max. Leiter	10 A	Normen	In Anlehnung an IEC 60947-7-3
Durchgangswiderstand gemäß IEC 60947-7-x	1,33 mΩ	Verlustleistung gemäß IEC 60947-7-x	0,77 W
Verschmutzungsgrad	3	Überspannungskategorie	III

Bemessungsdaten nach CSA

Leiterquerschnitt max (CSA)	12 AWG	Leiterquerschnitt min (CSA)	28 AWG
Spannung Gr B (CSA)	300 V	Spannung Gr C (CSA)	300 V
Strom Gr B (CSA)	16 A	Strom Gr C (CSA)	16 A
Zertifikat-Nr. (CSA)	200039-70089609		

Bemessungsdaten nach UL

Leitergr. Factory wiring max (cURus)	12 AWG	Leitergr. Factory wiring min (cURus)	28 AWG
Leitergr. Field wiring max (cURus)	12 AWG	Leitergr. Field wiring min (cURus)	28 AWG
Spannung Gr B (cURus)	300 V	Spannung Gr C (cURus)	300 V
Spannung Gr D (cURus)	300 V	Strom Gr B (cURus)	16 A
Strom Gr C (cURus)	16 A	Strom Gr D (cURus)	10 A
Zertifikat-Nr. (cURus)	E60693		

Klemmbare Leiter (Bemessungsanschluss)

Abisolierlänge	10 mm
Anschlussart	PUSH IN
Anschlussrichtung	oben
Anzahl Anschlüsse	2
Klemmbereich, max.	4 mm ²
Klemmbereich, min.	0,14 mm ²
Klingenmaß	0,6 x 3,5 mm
Lehrdorn nach 60 947-1	A3
Leiteranschlussquerschnitt AWG, max.	AWG 12

Erstellungs-Datum 23. Januar 2023 09:42:15 MEZ

AFS 2.5 CF 2C 12V BK

Weidmüller Interface GmbH & Co. KG
 Klingenbergstraße 26
 D-32758 Detmold
 Germany

www.weidmueller.com

Technische Daten

Leiteranschlussquerschnitt AWG, min.	AWG 28			
Leiteranschlussquerschnitt, eindrätig, max.	2,5 mm ²			
Leiteranschlussquerschnitt, eindrätig, min.	0,5 mm ²			
Leiteranschlussquerschnitt, feindrätig AEH mit Kunststoffkragen DIN 46228/4, max.	2,5 mm ²			
Leiteranschlussquerschnitt, feindrätig AEH mit Kunststoffkragen DIN 46228/4, min.	0,5 mm ²			
Leiteranschlussquerschnitt, feindrätig mit AEH DIN 46228/1, max.	2,5 mm ²			
Leiteranschlussquerschnitt, feindrätig mit AEH DIN 46228/1, min.	0,5 mm ²			
Leiteranschlussquerschnitt, feindrätig, max.	2,5 mm ²			
Leiteranschlussquerschnitt, feindrätig, min.	0,5 mm ²			
Leiteranschlussquerschnitt, mehrdrätig, max.	2,5 mm ²			
Leiteranschlussquerschnitt, mehrdrätig, min.	0,5 mm ²			
Rohrlänge für AEH mit Kunststoffkragen DIN 46228/4	Rohrlänge	max.	6 mm	
		min.	8 mm	
	Leiteranschlussquerschnitt	min.	0,34 mm ²	
		max.	0,14 mm ²	
	Rohrlänge	max.	6 mm	
		min.	12 mm	
	Leiteranschlussquerschnitt	min.	1 mm ²	
		max.	0,5 mm ²	
	Rohrlänge	max.	8 mm	
		min.	12 mm	
	Leiteranschlussquerschnitt	min.	2,5 mm ²	
		max.	1,5 mm ²	
Rohrlänge für AEH ohne Kunststoffkragen DIN 46228/1	Rohrlänge	nominal	5 mm	
		Leiteranschlussquerschnitt	nominal	0,25 mm ²
	Rohrlänge	max.	10 mm	
		min.	6 mm	
	Leiteranschlussquerschnitt	min.	0,5 mm ²	
		max.	1 mm ²	
	Rohrlänge	max.	12 mm	
		min.	7 mm	
	Leiteranschlussquerschnitt	min.	1,5 mm ²	
		max.	4 mm ²	
	Rohrlänge für Zwillingsaderendhülle	Leiteranschlussquerschnitt	min.	0,5 mm ²
			max.	0,75 mm ²
Rohrlänge		max.	12 mm	
		min.	8 mm	
Zwillings-Aderendhülle, max.	0,75 mm ²			
Zwillings-Aderendhülle, min.	0,5 mm ²			

Sicherungsklemmen

Anzeige	LED rot	Leckstrom, max.	0,5 mA
Sicherungseinsatz	Mini-Stecksicherung	Sicherungshalter (Einsatzträger)	schwenkbar

Erstellungs-Datum 23. Januar 2023 09:42:15 MEZ

AFS 2.5 CF 2C 12V BK

Weidmüller Interface GmbH & Co. KG
 Klingenbergstraße 26
 D-32758 Detmold
 Germany

www.weidmueller.com

Technische Daten

Systemkennwerte

Ausführung	mit LED	Abschlussplatte erforderlich	Ja
Anzahl der Potentiale	1	Anzahl der Etagen	1
Anzahl der Klemmstellen je Etage	2	Anzahl der Potentiale pro Etage	1
PE-Anschluss	Nein	Tragschiene	TS 35
N-Funktion	Nein	PE-Funktion	Nein
PEN-Funktion	Nein		

Werkstoffdaten

Werkstoff	Wemid	Farbe	schwarz
-----------	-------	-------	---------

weitere technische Daten

Befestigungsart	gerastet	Einbauhinweis	Tragschiene
Montageart	TS 35	Offene Seiten	rechts
mit Rastzapfen	Nein	rastbar	Nein

Klassifikationen

ETIM 6.0	EC000899	ETIM 7.0	EC000899
ETIM 8.0	EC000899	ECLASS 9.0	27-14-11-16
ECLASS 9.1	27-14-11-16	ECLASS 10.0	27-14-11-16
ECLASS 11.0	27-14-11-16	ECLASS 12.0	27-14-11-16

Zulassungen

Zulassungen



UL File Number Search	UL Webseite
Zertifikat-Nr. (cURus)	E60693

Downloads

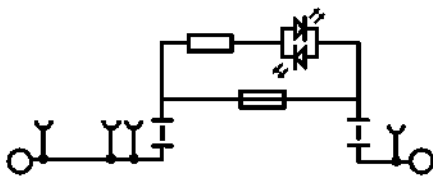
Zulassung / Zertifikat / Konformitätsdokument	DE PT0102 20171010 041 ISSUE01.pdf EAC certificate DNVGL certificate MARITREG certificate UKCA Declaration of Conformity UKCA Declaration of Conformity UKCA declaration of conformity
Engineering-Daten	CAD data – STEP
Ausschreibungstext	Klippon® Connect 24666 10000 DE Klippon® Connect 24666 10000 EN
Anwenderdokumentation	StorageConditionsTerminalBlocks BPZL AFS
Kataloge	Catalogues in PDF-format

AFS 2.5 CF 2C 12V BK

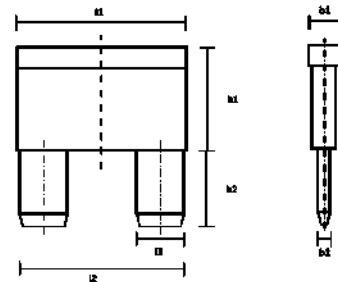
Weidmüller Interface GmbH & Co. KG
 Klingenbergstraße 26
 D-32758 Detmold
 Germany

www.weidmueller.com

Zeichnungen



DIN 72581-9:2001-03



l1	l2	h1	h2	b	Q	Q
mm	mm	mm	mm	mm	g	g
4	0.58	5	7.5	12	0.83	0.82