

## Kleintriebmotor SE mit Gleichstrommotor, Größe 3

**Gehäuse:** Aluminium, gegen Fettaustritt und Staubeinwirkung gekapselt, in allen Baulagen montierbar.

**Verzahnung:** Schneckenrad aus Kunststoff, Schnecke aus Stahl, geschliffen. Nicht selbsthemmend.

**Lagerung:** Motor und Getriebe kugelgelagert.

**Schmierung:** Wartungsfreie Fettschmierung.

**Motor:** Gleichstrommotor 24 V, mit Bürsten.

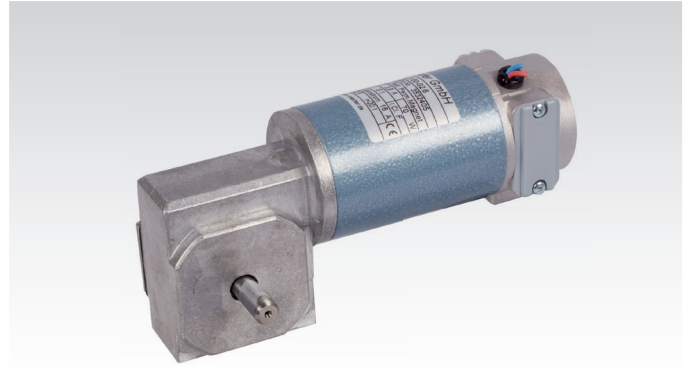
Schnecke mit Motorwelle verstiftet. Freie Anschlussenden.

Änderung der Drehrichtung durch Umtauschen der Anschlüsse.

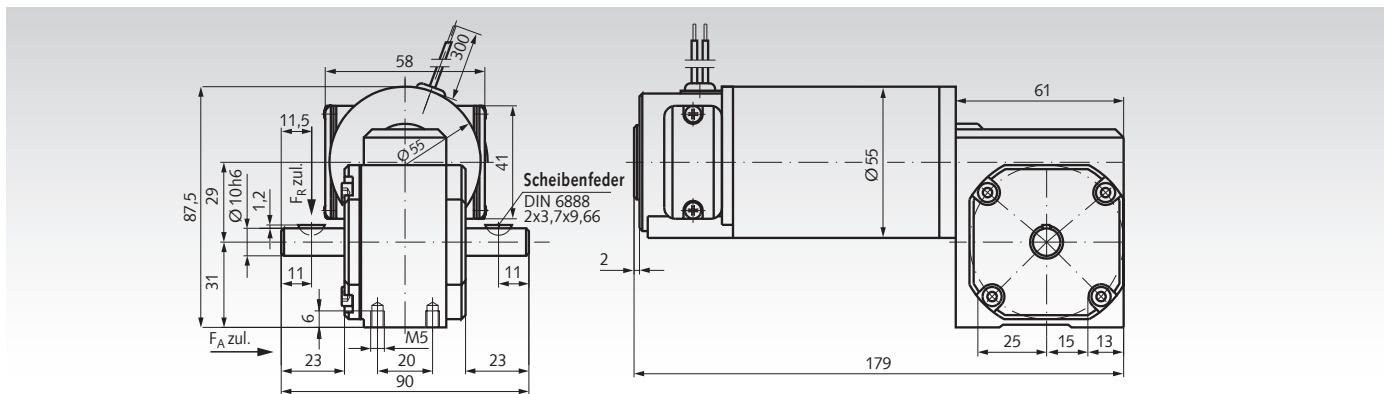
Schutzart: IP 41.

Isolationsklasse: F.

Betriebsart: S1.



Bestellangaben: z. B.: Typenbezeichnung, Größe 3, Spannung, Abtriebsdrehzahl, Artikel-Nr.



### Größe 3

Artikel-Nr. 24 V	Abtriebs- Nenn-drehzahl min <sup>-1</sup>	Übersetzung i	Motor-Nenn- drehzahl min <sup>-1</sup>	max. zulässiges Dauerdrehmoment Nm	max. Anlauf- moment Nm	Motor- Nennleistung W	Ausgangsleistung W	Getriebe- wirkungsgrad %	Gewicht kg
430 430 24	833	4,8:1	4000	0,70	7,0	70	57	82	1,6
430 431 24	625	4,8:1	3000	0,70	7,0	55	45	82	1,6
430 432 24	429	9,33:1	4000	1,30	7,0	70	56	80	1,6
430 433 24	333	12:1	4000	1,60	7,0	70	56	80	1,6
430 434 24	276	14,5:1	4000	1,95	7,0	70	56	80	1,6
430 435 24	200	20:1	4000	2,40	8,0	70	49	70	1,6
430 436 24	160	25:1	4000	2,70	8,0	68	45	66	1,6
430 437 24	133	30:1	4000	3,00	7,0	63	42	67	1,6
430 438 24	100	30:1	3000	3,20	7,0	52	34	66	1,6
430 439 24	83	36:1	3000	2,40	5,0	34	21	62	1,6

Zulässige radiale Wellenlast  $F_R$ : 150 N (Mitte Welle).

Zulässige axiale Wellenlast  $F_A$ : 60 N.

Toleranzen +/- 10%.

### Hinweis

Die Angabe des Wirkungsgrades gilt bei betriebswarmem Zustand nach Einlaufphase. Um eine Überlastung des Getriebes zu vermeiden, dürfen die genannten Grenzbelastungen nicht überfahren werden. Bei Umkehrbetrieb sind die Grenzbelastungswerte mit Faktor 0,75 zu multiplizieren.

Optional auch mit Gleichstrom-Tachogenerator, Inkrementalgeber und Bremse lieferbar.