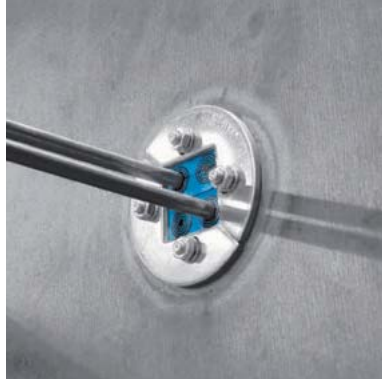


Roxtec R frame



EN The Roxtec R is a round expansion frame with a square packing space for cables, pipes and modules. Compression is integrated in the frame. Allows installation around existing cables and pipes.

- For use with RM modules
- Attachment by expansion in holes
- Pipe sleeve accessory available

ES El R de Roxtec es un marco de expansión redondo con una abertura cuadrada para cables, tuberías y módulos de sellado. La compresión está integrada en el marco. Facilita la instalación alrededor de cables y tuberías ya existentes.

- Uso con módulos RM
- Adhesión por dilatación en agujeros
- Collarines de tuberías opcionales disponibles

CN Roxtec R 型框架是用于电缆、管线和密封模块的方形开口圆形扩张框架。框架内集成有压缩装置。可安装于现有电缆或管线周围。

- 适用于RM组件
- 孔内膨胀安装
- 提供管线套

FR Le cadre R Roxtec est un cadre d'expansion arrondi avec une ouverture carrée pour les câbles, tuyauteries et modules d'étanchéité. La compression est intégrée au cadre. Filet de protection à l'arrière" and replace by "Permet une installation autour de câbles et tuyauteries existants.

- Pour modules RM
- Fixation par expansion dans les trous
- Manchons disponibles en option

DE Der Roxtec R ist ein Expansionsrahmen mit einer viereckigen Öffnung für Kabel, Rohre und Dichtmodule. Die Kompressionseinheit ist im Rahmen integriert. Für Einbauten um vorhandene Kabel und Rohre

- Zur Verwendung mit RM-Modulen
- Expansionsmontage
- Optionale Mantelrohre verfügbar

R frame, galvanized fittings

R 型框架，镀锌挡板 | R-Rahmen, feuerverzinkte Beschläge | Marco R, componentes galvanizados |
Bague R, acier galvanisé



R 100 galv

R 125 galv

R 127 galv

R 150 galv

R 200 galv

Parts needed for a complete solution



page 25



page 165

Accessories



page 178



page 181

See also Installation guidelines on page 189.

RATINGS Fire: A-Class, H-Class, EI 60/120, UL1479 Water pressure: 4 bar Gas pressure: 2.5 bar

CN	框架	密封空间 (毫米)	孔径		重量		货号
			Ø (毫米)	Ø (英寸)	(千克)	(磅)	
DE	Rahmen	Belegraum (mm)	Für Lochdurchmesser Ø (mm) Ø (in.)		Gewicht (kg) (lb)		Art.-Nr.
ES	Marco	Espacio útil de sellado (mm)	Para diámetro de hueco Ø (mm) Ø (pulgadas)		Peso (kg) (libra)		Nº art.
FR	Bague	Espace de remplissage (mm)	Pour diamètre de trou Ø (mm) Ø (pouces)		Poids (kg) (lb)		Nº d'article
EN	Frame	Packing space (mm)	For hole diameter Ø (mm) Ø (in)		Weight (kg) (lb)		Art. No.
	R 100 galv	60 x 60	100-102	3.937-4.016	0.7	1.499	R000001001018
	R 125 galv	80 x 80	125-127	4.921-5.000	1.1	2.447	R000001251018
	R 127 galv	80 x 80	127-129	5.000-5.079	1.1	2.447	R000001271018
	R 150 galv	90 x 90	150-152	5.906-5.984	1.6	3.638	R000001501018
	R 200 galv	120 x 120	200-202	7.874-7.953	2.6	5.732	R000002001018