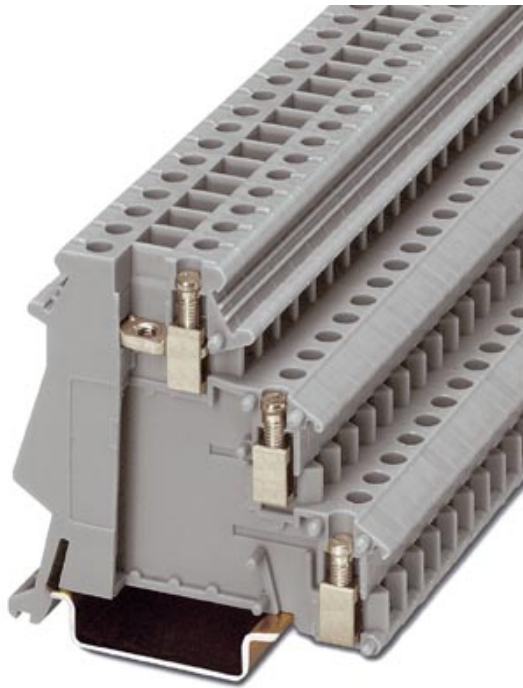


## ► Basisdaten

---



Dreistock-Initiatoren-Klemme, Querschnitt: 0,2-2,5 mm<sup>2</sup>, AWG: 30-14, Breite: 6,2 mm, Farbe: grau

Artikelnummer	2715966
Typ	DIK 1,5

---

EAN-Nummer	4017918061715
Verpackungseinheit	50 Stück
Zolltarifnummer	85369010000

---

## ► Technische Daten

---

### Allgemein

Anzahl der Etagen	3
Anzahl der Anschlüsse	4
Farbe	grau
Isolierstoff	PA
Brennbarkeitsklasse nach UL 94	V2

---

### Maße

Breite	6,2 mm
Länge	55 mm
Höhe NS 35/7,5	54,5 mm
Höhe NS 35/15	62 mm

---

### Technische Daten

Bemessungsstoßspannung	4 kV
Verschmutzungsgrad	3
Überspannungskategorie	III
Isolierstoffgruppe	I
Anschluss gemäß Norm	IEC/ DIN VDE
Nennstrom $I_N$	26 A
Nennspannung $U_N$	250 V

---

### Anschlußdaten

Leiterquerschnitt starr min	0,2 mm <sup>2</sup>
Leiterquerschnitt starr max	4 mm <sup>2</sup>
Leiterquerschnitt flexibel min	0,2 mm <sup>2</sup>
Leiterquerschnitt flexibel max	2,5 mm <sup>2</sup>
Leiterquerschnitt AWG/kcmil min	24
Leiterquerschnitt AWG/kcmil max	12
Leiterquerschnitt flexibel m. Aderendhülse ohne Kunststoffhülse min	0,25 mm <sup>2</sup>
Leiterquerschnitt flexibel m. Aderendhülse ohne Kunststoffhülse max	2,5 mm <sup>2</sup>
Leiterquerschnitt flexibel m. Aderendhülse m. Kunststoffhülse min	0,25 mm <sup>2</sup>
Leiterquerschnitt flexibel m. Aderendhülse m. Kunststoffhülse max	2,5 mm <sup>2</sup>
2 Leiter gleichen Querschnitts starr min	0,2 mm <sup>2</sup>
2 Leiter gleichen Querschnitts starr max	1 mm <sup>2</sup>
2 Leiter gleichen Querschnitts flexibel min	0,2 mm <sup>2</sup>
2 Leiter gleichen Querschnitts flexibel max	1 mm <sup>2</sup>
2 Leiter gleichen Querschnitts flexibel m. AEH ohne Kunststoffhülse min	0,25 mm <sup>2</sup>
2 Leiter gleichen Querschnitts flexibel m. AEH ohne Kunststoffhülse max	1 mm <sup>2</sup>
2 Leiter gleichen Querschnitts flexibel m. TWIN-AEH mit Kunststoffhülse min	0,5 mm <sup>2</sup>
2 Leiter gleichen Querschnitts flexibel m. TWIN-AEH mit Kunststoffhülse max	1 mm <sup>2</sup>
Anschlussart	Schraubanschluss
Abisolierlänge	8 mm
Schraubengewinde	M 3
Anzugsdrehmoment min	0,6 Nm



## ► Approbationen

---

### Approbationslogos



---

### UL

Nennspannung $U_N$	300 V
Nennstrom $I_N$	15 A
AWG/kcmil	30-14

---

### CSA

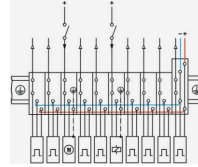
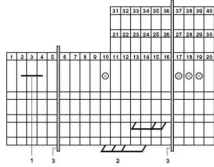
Nennspannung $U_N$	300 V
Nennstrom $I_N$	15 A
AWG/kcmil	28-14

---

## ► Zeichnungen

---

### Schaltplan



## ► Zubehör

Artikel	Bezeichnung	Beschreibung
<b>Brücken</b>		
2716680	EB 10- DIK BU	Einlegebrücke, für mittlere und untere Etage, 10-polig, Farbe des Isolierstoffes: blau
2715937	EB 10- DIK GY	Einlegebrücke, für mittlere und untere Etage, 10-polig, Farbe des Isolierstoffes: grau
2716774	EB 10- DIK RD	Einlegebrücke, für mittlere und untere Etage, 10-polig, Farbe des Isolierstoffes: rot
2715940	EB 80- DIK BU	Einlegebrücke, trennbar, für mittlere und untere Etage, 80-polig, Isolierstoff: blau
2715953	EB 80- DIK RD	Einlegebrücke, trennbar, für mittlere und untere Etage, 80-polig, Isolierstoff: rot
2715788	EB 80- DIK WH	Einlegebrücke, trennbar, für mittlere und untere Etage, 80-polig, Isolierstoff: weiß
0203250	FBI 10- 6	Feste Brücke, 10-polig, trennbar, mit Schrauben, Schraubenköpfe mit Isolierkragen
0201650	FBI 100- 6	Feste Brücke, 100-polig
0201867	FBI 20- 6	Feste Brücke, 20-polig

## Markierung

1007222	SBS 6:UNBEDRUCKT	Kennzeichnungskarten für Reihenklennen, Farbe: weiß
0804374	SK 6,2/3,8:FORTL.ZAHLEN	Kennzeichnungskarte, längs bedruckt, selbstklebend, 12 gleiche Dekaden beschriftet mit 1-10, 11-20 usw. bis 91-(99)100, ausreichend für 120 Klennen
1050499	ZB 6:SO/CMS	Zackband, 10-teilig, trennbar, Sonderbeschriftung, beschriftet nach Kundenangaben

**Montage**

1413272	ATP-DIK 1,5		Abteilungstrennplatte, zur optischen und elektrischen Trennung von Klemmengruppen, Breite: 2 mm, Farbe: grau
3022218	CLIPFIX 35		Schnellmontage-Endhalter, für 35 mm NS 35/7.5 oder NS 35/15 Tragschiene, bestückbar mit Zackband ZB 8 und ZB 8/27, Klemmleistenmarker KLM 2 und KLM, Breite: 9,5 mm, Farbe: grau
1201413	E/UK 1		Endhalter, für die Endabstückung von Doppelstock- und Dreistockklemmen, Breite: 10 mm, Farbe: grau
0201595	FB-150	METER	Querverbindungsschiene, für feste Brückung gleicher Ein- oder Ausgänge, aus Cu, vernickelt, 1 m lang
0801733	NS 35/ 7,5 GELOCHT	METER	Hutprofil-Tragschiene, Material: Stahl, gelocht, Höhe 7,5 mm, Breite 35 mm, Länge: 2 m
0801681	NS 35/ 7,5 UNGELOCHT	METER	Hutprofil-Tragschiene, Material: Stahl, ungelocht, Höhe 7,5 mm, Breite 35 mm, Länge: 2 m
0801762	NS 35/ 7,5-CU UNGELOCHT	METER	Hutprofil-Tragschiene, Material: Kupfer, ungelocht, Höhe 7,5 mm, Breite 35 mm, Länge: 2 m
1201730	NS 35/15 GELOCHT	METER	Hutprofil-Tragschiene, Material: Stahl, gelocht, Höhe 15 mm, Breite 35 mm, Länge: 2 m
1201714	NS 35/15 UNGELOCHT	METER	Hutprofil-Tragschiene, Material: Stahl, ungelocht, Höhe 15 mm, Breite 35 mm, Länge: 2 m
1201798	NS 35/15-2,3 UNGELOCHT	METER	Hutprofil-Tragschiene, Material: Stahl, ungelocht, 2,3 mm dick, Höhe 15 mm, Breite 35 mm, Länge: 2 m
1201756	NS 35/15-AL UNGELOCHT	METER	Hutprofil-Tragschiene, profil-gezogen, hohe Ausführung, ungelocht 1,5 mm dick, Material: Aluminium, Höhe 15 mm, Breite 35 mm, Länge 2 m
1201895	NS 35/15-CU UNGELOCHT	METER	Hutprofil-Tragschiene, Material: Kupfer, ungelocht, 1,5 mm dick, Höhe 15 mm, Breite 35 mm, Länge: 2 m

## ► Adresse

---

Phoenix Contact GmbH & Co. KG  
Flachmarktstr. 8  
32825 Blomberg  
Germany  
Tel. +49 5235 3 00  
Fax +49 5235 3 1200  
<http://www.phoenixcontact.com>

© Phoenix Contact  
Technische Änderungen vorbehalten