

Poignée en T Inox

Description de l'article/illustrations du produit

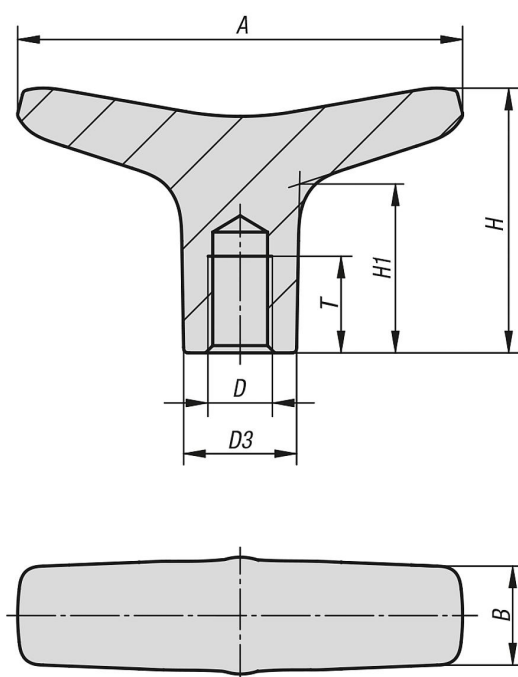


Description

Matière :
Inox 1.4308.

Finition :
électropoli ou sablé.

Dessins



Aperçu des articles

Poignée en T, Inox

Référence	Surface corps	A	B	D	D3	H	H1	T
K1203.55061	grenailé	55,2	12,3	M6	14	32,9	21	12
K1203.55081	grenailé	55,2	12,3	M8	14	32,9	21	12
K1203.65061	grenailé	65,3	14	M6	16	37	22,7	16
K1203.65081	grenailé	65,3	14	M8	16	37	22,7	16
K1203.65101	grenailé	65,3	14	M10	16	37	22,7	16
K1203.75101	grenailé	75,3	17,8	M10	20	41,2	24,9	16
K1203.75121	grenailé	75,3	17,8	M12	20	41,2	24,9	16
K1203.55062	électropoli	55,2	12,3	M6	14	32,9	21	12
K1203.55082	électropoli	55,2	12,3	M8	14	32,9	21	12
K1203.65062	électropoli	65,3	14	M6	16	37	22,7	16
K1203.65082	électropoli	65,3	14	M8	16	37	22,7	16
K1203.65102	électropoli	65,3	14	M10	16	37	22,7	16
K1203.75102	électropoli	75,3	17,8	M10	20	41,2	24,9	16
K1203.75122	électropoli	75,3	17,8	M12	20	41,2	24,9	16

