
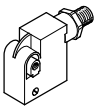


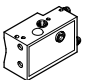
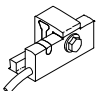


# Näherungsschalter, Blockbauweise



# Näherungsschalter, Blockbauweise

Lieferübersicht

Mess- prinzip	Ausführung	Typ	Montage	Schaltelementfunktion		Schalt- ausgang	Elektrischer Anschluss	
				Schließer	Öffner		Kabel	Stecker
Magnet- induktiv	<b>Betriebsspannungsbereich 10 ... 30 V DC</b>							
		SMTO-1	mit Zubehör	■	-	PNP	3-adrig	M8x1, 3-polig
				■	-	NPN	3-adrig	M8x1, 3-polig
	SMTSO-1 schweißfest		■	-	PNP	-	M12x1, 3-polig	
Magnetisch Reed	<b>Betriebsspannungsbereich 0 ... 30 V DC</b>							
		SMEO-1	mit Zubehör	■	-	kontakt- behafte	-	M8x1, 3-polig <sup>1)</sup>
				■	-		3-adrig	M8x1, 3-polig
	<b>Betriebsspannungsbereich 0 ... 250 V AC, 0 ... 200 V DC</b>							
		SMEO-1-B SMEO-1	mit Zubehör	■	-	kontakt- behafte	2-adrig	-
				■	-		2-adrig	-
				■	-		2-adrig	-
■				-	2-adrig		-	
	SMEO-1-S6-C warmfest bis 120 °C		■	-		2-adrig	-	
Magnetisch	<b>Pneumatischer Näherungsschalter, Betriebsdruck 2 ... 6 bar</b>							
		SMPO-1	mit Zubehör	■ <sup>2)</sup>	-	-	-	-
Magnet- induktiv	<b>Betriebsspannungsbereich 10 ... 30 V DC</b>							
		SMT-C1	geklemmt	■	-	PNP	3-adrig	M8x1, 3-polig M12x1, 3-polig

1) Der Näherungsschalter ist intern 2-adrig. Ein Pol des Steckers M8 ist nicht belegt.

2) 3/2-Wegeventil, Grundstellung geschlossen

# Näherungsschalter, Blockbauweise

Lieferübersicht

Typ	Abgangsrichtung Anschluss		Austausch ohne Justage	Schaltzustandsanzeige mit LED	Kupfer- und PTFE-frei	→ Seite/Internet
	längs	quer				
<b>Betriebsspannungsbereich 10 ... 30 V DC</b>						
SMT0-1	■	–	■ 1)	■	■	7
	■	–	■ 1)	■	–	
SMTS0-1 schweißfest	■	–	–	■	–	10
<b>Betriebsspannungsbereich 0 ... 30 V DC</b>						
SME0-1	■	–	■ 1)	–	■	12
	■	–	■ 1)	■	■	
<b>Betriebsspannungsbereich 0 ... 250 V DC, 0 ... 200 V DC</b>						
SME0-1-B	■	–	■ 1)	–	–	12
SME0-1	■	–	■ 1)	■	–	
	■	–	■ 1)	–	–	
SME0-1-S6-C warmfest bis 120 °C	■	–	■ 1)	■	–	
<b>Pneumatischer Näherungsschalter, Betriebsdruck 2 ... 6 bar</b>						
SMPO-1	■	–	■ 1)	– 2)	–	17
<b>Betriebsspannungsbereich 10 ... 30 V DC</b>						
SMT-C1	■	–	–	■	■	19

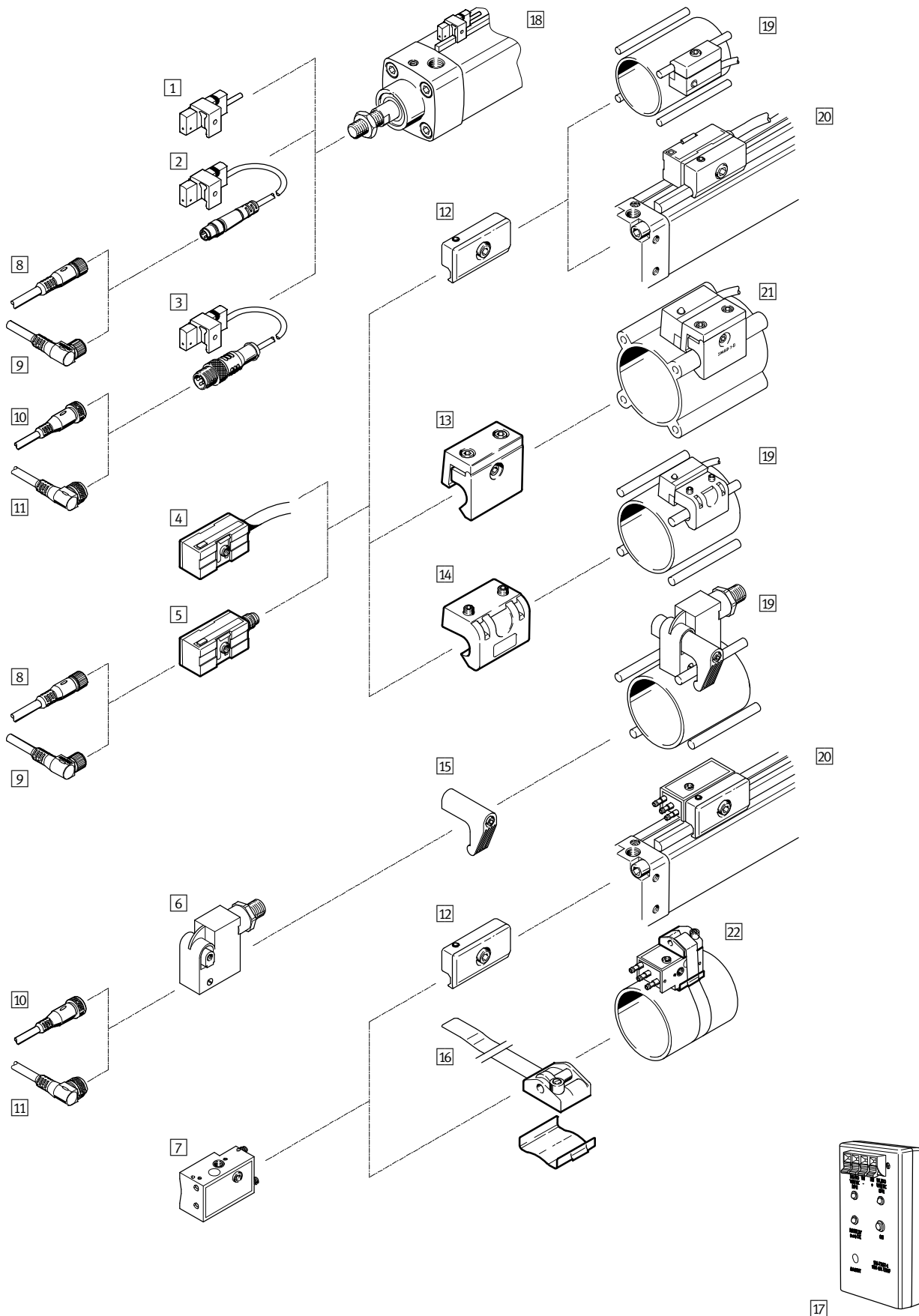
1) Nicht in Verbindung mit Befestigungsbausatz SMB-1 bzw. SMBS-...

2) Der Schaltzustand wird über einen Stößel angezeigt

# Nahrungsschalter, Blockbauweise

Peripheriebersicht

FESTO



# Näherungsschalter, Blockbauweise

Peripherieübersicht

FESTO

Befestigungselemente und Zubehör			
	Kurzbeschreibung	→ Seite/Internet	
<b>Näherungsschalter</b>			
1	SMT-C1-...	magnetinduktiv, mit Kabel und Klemmstück	19
2	SMT-C1-...	magnetinduktiv, mit Kabel und Stecker M8x1 und Klemmstück	19
3	SMT-C1-...	magnetinduktiv, mit Kabel und Stecker M12x1 und Klemmstück	19
4	SMT0-1-...	magnetoresistiv, mit Kabel	7
	SME0-1-...	magnetisch Reed, mit Kabel	12
5	SMT0-1-...	magnetoresistiv, mit Stecker M8x1	7
	SME0-1-...	magnetisch Reed, mit Stecker M8x1	12
6	SMTSO-1-...	magnetoresistiv, schweißfest, mit Stecker M12x1	10
7	SMPO-1-...	pneumatisch	17
<b>Zubehör</b>			
8	Verbindungsleitung NEBU-M8G3-...	Dose gerade, M8x1, 3-polig	24
9	Verbindungsleitung NEBU-M8W3-...	Dose gewinkelt, M8x1, 3-polig	
10	Verbindungsleitung NEBU-M12G5-...	Dose gerade, M12x1, 3-polig	
11	Verbindungsleitung NEBU-M12W5-...	Dose gewinkelt, M12x1, 3-polig	
12	Befestigungsbausatz SMB-1	für Antriebe mit Zuganker Ø 6 mm oder Befestigungsleiste für Normzylinder DSBG	22
13	Befestigungsbausatz SMBU-1-B	für Normzylinder DNU	22
14	Befestigungsbausätze SMB-2-B, SMB-3-B	für Normzylinder DSBG	22
15	Befestigungsbausatz SMBT-1	für Normzylinder DSBG	23
16	Befestigungsbausatz SMBS-...	für Rundzylinder	23
17	Sensortester SM-TEST-1	–	sm-test-1
<b>Antriebe</b>			
18	Normzylinder DSBF-C oder CDN-...-R mit Sensorleiste	Ø 32 ... 100 mm	–
19	Normzylinder DSBG	Ø 32 ... 125 mm	–
20	Flachzylinder DZH	Ø 32 ... 63 mm	–
	Schwenkantrieb DRQ	Ø 40 ... 100 mm	
21	Normzylinder DNU	Ø 32 ... 125 mm	
22	Rundzylinder	Ø 8 ... 100 mm	

# Näherungsschalter, Blockbauweise

Typenschlüssel

FESTO

## Näherungsschalter für Zylinder mit Zug- oder Befestigungsstange

		SMT0-1	PS	K	LED	24	C
<b>Funktion</b>							
SMT0-1	Näherungsschalter, Blockbauweise, magnetoresistiv						
SMTSO-1	Näherungsschalter, Blockbauweise, magnetoresistiv, schweißfest						
SMEO-1	Näherungsschalter, Blockbauweise, magnetisch Reed						
SMPO-1	Näherungsschalter, Blockbauweise, magnetisch						
<b>Schaltausgang, Schaltelementfunktion</b>							
PS	PNP, Schließer, 3-adrig						
NS	NPN, Schließer, 3-adrig						
	Schließer, 2- oder 3-adrig						
<b>Elektrischer Anschluss, Kabellänge</b>							
K	Kabel, 2,5 m						
S	Stecker M8x1						
<b>Schaltzustandsanzeige</b>							
LED	gelbe LED						
<b>Bemessungs-Betriebsspannung</b>							
24	24 V DC						
230	230 V AC						
<b>Generation</b>							
B	Baureihe B						
C	Baureihe C						

## Näherungsschalter für Normzylinder DSBF-C oder CDN...-R mit Sensorleiste

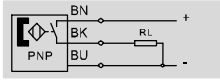
		SMT-C1	PS	24V	K	5,0	OE
<b>Funktion</b>							
SMT-C1	Näherungsschalter, Blockbauweise, magnetinduktiv						
<b>Schaltelementfunktion, Schaltausgang</b>							
PS	Schließer, 3-adrig, PNP						
<b>Bemessungs-Betriebsspannung</b>							
24V	24 V DC						
<b>Ausführung</b>							
K	Kabel						
<b>Kabellänge</b>							
0,3	0,3 m						
5,0	5,0 m						
10,0	10,0 m						
<b>Elektrischer Anschluss</b>							
OE	Offenes Ende						
M8D	Kabel mit Stecker M8x1, drehbares Gewinde						
M12	Kabel mit Stecker M12x1						

# Naherungsschalter SMT0-1, Blockbauweise, magnetinduktiv

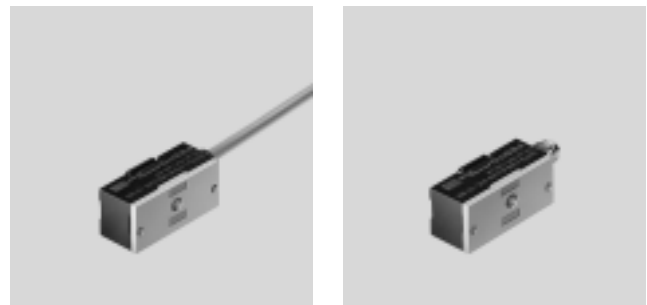
Datenblatt

**Funktion**

z.B. PNP, Schlieer, mit Kabel



z.B. NPN, Schlieer, mit Kabel



Bauart	
Bauform	Blockbauweise
Befestigungsart	mit Zubehor
Max. Anziehdrehmoment [Nm]	0,3
Abgangsrichtung Anschluss	langs
Schaltzustandsanzeige	LED gelb
Reproduzierbarkeit des Schaltwertes <sup>1)</sup> [mm]	±0,1

1) Gilt nur bei verdrehgesicherten Antrieben.

Technische Daten		
	SMT0-...-K-...	SMT0-...-S-...
Schaltausgang	PNP NPN	
Schaltelementfunktion	Schlieer	
Messprinzip	magnetinduktiv	
Betriebsspannungsbereich [V DC]	10 ... 30	
Max. Ausgangsstrom [mA]	200	
Max. Schaltleistung [W]	6	
Spannungsfall [V]	≤ 3	
Reststrom [mA]	≤ 0,01	
Einschaltzeit [ms]	≤ 1	
Ausschaltzeit [ms]	≤ 1	
Kurzschlussfestigkeit	ja	taktend
Überlastfestigkeit	vorhanden	
Verpolungsschutz	fur alle elektrischen Anschlusse	
Leitungseigenschaft	Standard	-
Schutzart	IP67	

Betriebs- und Umweltbedingungen		
Variante	SMT0-...-K-...	SMT0-...-S-...
Umgebungstemperatur [°C]	-25 ... +70	
Umgebungstemperatur bei beweglicher Kabelverlegung [°C]	-5 ... +70	-
Zulassung	RCM Mark	
CE-Zeichen (siehe Konformitatserklarung)	nach EU-EMV-Richtlinie <sup>1)</sup>	

1) Bitte entnehmen Sie den Nutzungsbereich der EG-Konformitatserklarung: [www.festo.com/sp](http://www.festo.com/sp) → Zertifikate.  
Im Falle von Nutzungsbeschrankungen der Gerate in Wohn-, Geschaft- und Gewerbebereichen, sowie Kleinbetrieben, konnen weitere Manahmen zur Reduzierung der Storaussendung erforderlich sein.

# Nahrungsschalter SMTO-1, Blockbauweise, magnetinduktiv

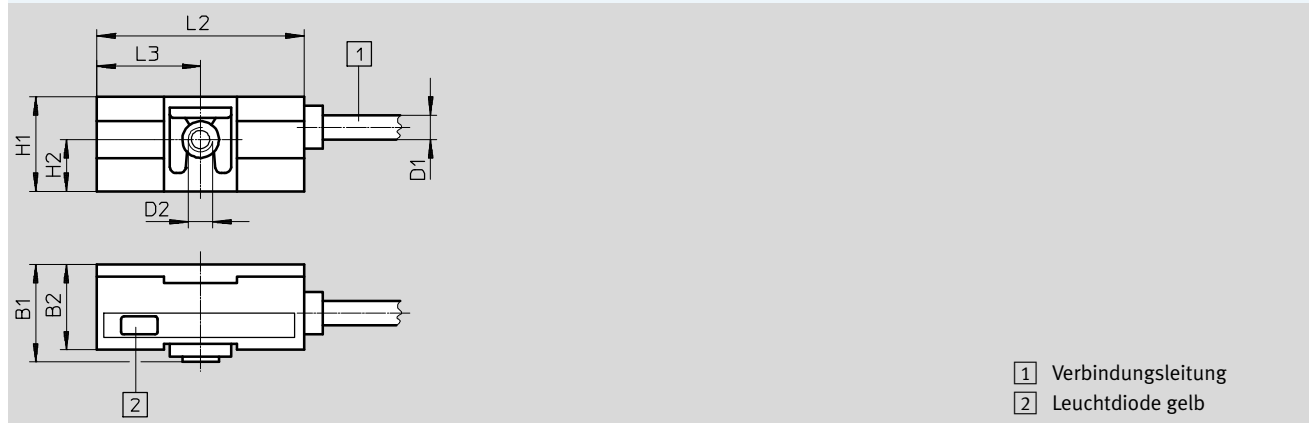
FESTO

Datenblatt

Werkstoffe		
Variante	SMTO-...-K-...	SMTO-...-S-...
Gehuse	PET, Zinkdruckguss	PET, PC, POM, PUR, Stahl, Zinkdruckguss
Kabelmantel	PVC	-
Werkstoffhinweis	Kupfer- und PTFE-frei	

## Abmessungen Download CAD-Daten → [www.festo.com](http://www.festo.com)

SMTO-1 – Kabel



- 1 Verbindungsleitung
- 2 Leuchtdiode gelb

	B1	B2	D1 ∅	D2	H1	H2	L2	L3
	-0,2	±0,3			±0,2	±0,1	±0,2	-0,1
SMTO-1-... SK-LED-24-C	16	14	4-0,3	M4	15,5	8,5	34	17



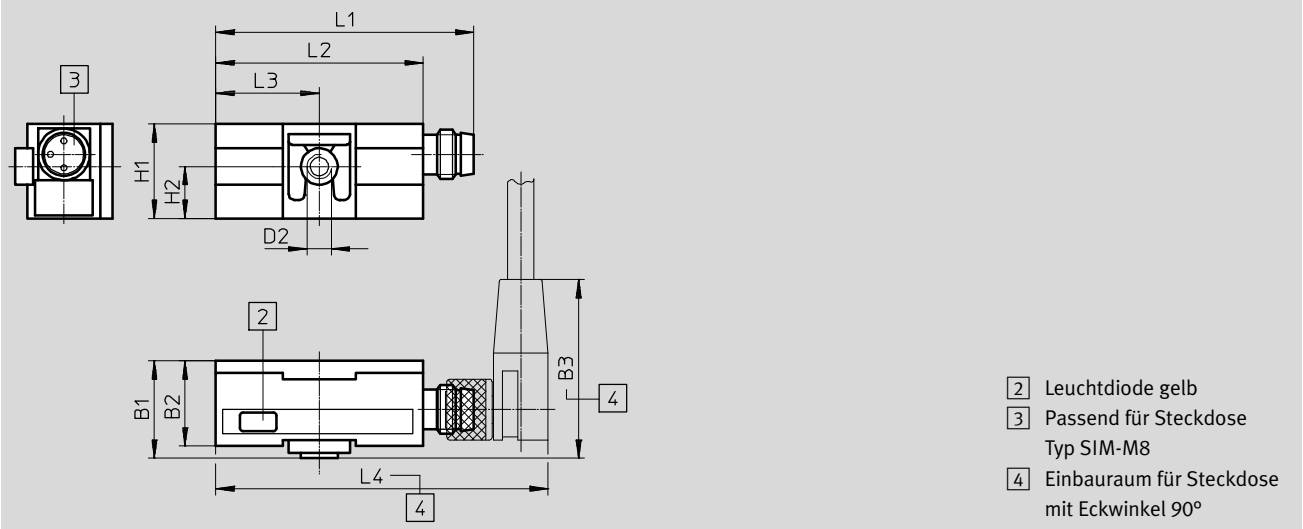
# Nahrungsschalter SMT0-1, Blockbauweise, magnetinduktiv

Datenblatt

## Abmessungen

Download CAD-Daten → [www.festo.com](http://www.festo.com)

SMT0-1-S – Stecker M8x1



	B1	B2	B3	D2	H1	H2	L1	L2	L3	L4
	-0,2	±0,3			±0,2	±0,1		±0,2	-0,1	
SMT0-1-...S-S-LED-24-C	16	14	~27,5	M4	15,5	8,5	42,3±0,3	34	17	~54,5

## Bestellangaben

	Schaltausgang	Elektrischer Anschluss		Kabellange [m]	Produktgewicht [g]	Teile-Nr.	Typ
		Kabel	Stecker M8x1				
	Schlieer						
	PNP	3-adrig	–	2,5	85	<b>151683</b>	<b>SMT0-1-PS-K-LED-24-C</b>
		–	3-polig	–	20	<b>151685</b>	<b>SMT0-1-PS-S-LED-24-C</b>
	NPN	3-adrig	–	2,5	85	<b>151684</b>	<b>SMT0-1-NS-K-LED-24-C</b>
–		3-polig	–	20	<b>151686</b>	<b>SMT0-1-NS-S-LED-24-C</b>	

# Näherungsschalter SMTSO-1, Blockbauweise, magnetinduktiv

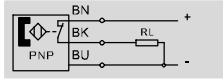
FESTO

Datenblatt

Funktion

PNP, Schließer, mit Stecker

- schweißfest
- Messprinzip magnetinduktiv



Bauart	
Bauform	Blockbauweise
Befestigungsart	mit Zubehör
Anziehdrehmoment [Nm]	< 0,3
Abgangsrichtung Anschluss	längs
Schaltzustandsanzeige	LED gelb
Betriebsbereitschaftsanzeige	LED grün
Reproduzierbarkeit des Schaltwertes <sup>1)</sup> [mm]	±0,1

1) Gilt nur bei verdrehgesicherten Antrieben.

Technische Daten – PNP, Schließer	
Schaltausgang	PNP
Schaltelementfunktion	Schließer
Messprinzip	magnetinduktiv
Elektrischer Anschluss	Stecker M12x1, 3-polig
Betriebsspannungsbereich [V DC]	10 ... 30
Max. Ausgangsstrom [mA]	200
Max. Schaltleistung DC [W]	6
Spannungsfall [V]	3
Reststrom [mA]	0,01
Einschaltzeit [ms]	≤35
Ausschaltzeit [ms]	≤20
Störfestigkeit gegen magnetische Felder	magnetisches Wechselfeld 50 ... 60 Hz
Kurzschlussfestigkeit	taktend
Überlastfestigkeit	vorhanden
Verpolungsschutz	für alle elektrischen Anschlüsse
Schutzart	IP67

Betriebs- und Umweltbedingungen	
Umgebungstemperatur [°C]	-25 ... +70
CE-Zeichen (siehe Konformitätserklärung)	nach EU-EMV-Richtlinie <sup>1)</sup>
Zulassung	RCM Mark

1) Bitte entnehmen Sie den Nutzungsbereich der EG-Konformitätserklärung: [www.festo.com/sp](http://www.festo.com/sp) → Zertifikate.  
Im Falle von Nutzungsbeschränkungen der Geräte in Wohn-, Geschäfts- und Gewerbebereichen, sowie Kleinbetrieben, können weitere Maßnahmen zur Reduzierung der Störaussendung erforderlich sein.

# Nahrungsschalter SMTSO-1, Blockbauweise, magnetinduktiv

Datenblatt

Werkstoffe	
Gehuse	PA, PUR, Zink-Druckguss
Werkstoffhinweis	Kupfer- und PTFE-frei

Abmessungen Download CAD-Daten → [www.festo.com](http://www.festo.com)

Stecker M12x1

- 1 Betriebsbereitschafts-anzeige LED grun
- 2 Schaltzustand LED gelb
- 3 Befestigungsbausatz SMT-1
- 4 Einbauraum fur Steckdose
- 5 Kennzeichnung Theoretischer Schaltpunkt

	B1	B2	D1	D2	H1	H2	H3	L1	L2	L3	L4	L5	L6
	±0,25	+0,8			±0,3	±0,25	±0,2	±0,6	±0,3		±0,2	±0,3	
SMTSO-1-PS-S-LED-24	22	16,6	M12x1	M4	34	25	22	55	34	10	7,5	11	~85

Bestellangaben					
	Schaltausgang	Elektrischer Anschluss	Produktgewicht [g]	Teile-Nr.	Typ
	Schlieer				
	schweifest				
	PNP	Stecker M12x1, 3-polig	70	<b>30441</b>	<b>SMTSO-1-PS-S-LED-24</b>

Bestellangaben – Verbindungsleitungen					
	Schaltausgang	Kabellange [m]	Gewicht [g]	Teile-Nr.	Typ
Bestandig gegen Schweispritzer					
	3-Draht, M12x1 Dose gerade	3	–	<b>30450</b>	<b>SIM-M12-RS-3GD-3</b>
	3-Draht, M12x1 Dose gewinkelt	3	–	<b>30451</b>	<b>SIM-M12-RS-3WD-3</b>

# Nahrungsschalter SMEO-1, Blockbauweise, magnetisch Reed

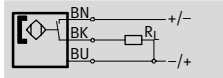
FESTO

Datenblatt

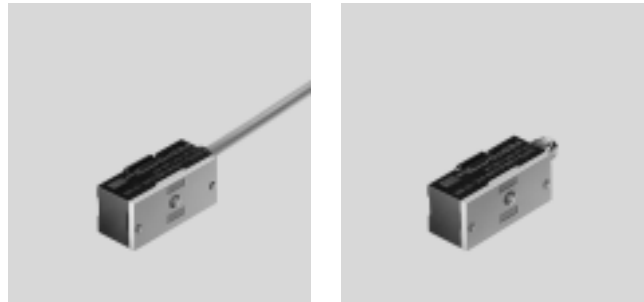
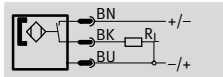
Funktion

- Messprinzip magnetisch Reed

z.B. Schlieer, 3-adrig, mit Kabel



z.B. Schlieer, 3-adrig, mit Stecker



Allgemeine Technische Daten					
Elektrischer Anschluss	3-adrig		2-adrig		
Typ	SMEO-1-...-24	SMEO-1-S-24-B	SMEO-1-LED-230	SMEO-1-B	SMEO-1-S6, warmfest
Bauform	Blockbauweise				
Entspricht Norm	–	–	EN 60947-5-2	DIN EN 60947-5-2	DIN EN 60947-5-2
Zulassung	RCM Mark	–	RCM Mark	–	–
CE-Zeichen (siehe Konformitatserklrung)	nach EU-EMV-Richtlinie	–	nach EU-EMV-Richtlinie	–	–
Werkstoff-Hinweis	Kupfer- und PTFE-frei		nach EU-Niederspannungs-Richtlinie		

1) Bitte entnehmen Sie den Nutzungsbereich der EG-Konformitatserklrung: [www.festo.com/sp](http://www.festo.com/sp) → Zertifikate.

Im Falle von Nutzungsbeschrnkungen der Gerte in Wohn-, Geschfts- und Gewerbebereichen, sowie Kleinbetrieben, knnen weitere Manahmen zur Reduzierung der Straussendung erforderlich sein.

Eingangssignal/Messelement		
Typ	SMEO-1	SMEO-1-S6, warmfest
Messprinzip	magnetisch Reed	
Umgebungstemperatur [°C]	–20 ... +70	–50 ... +120

Schaltausgang					
Elektrischer Anschluss	3-adrig		2-adrig		
Typ	SMEO-1-...-24	SMEO-1-S-24-B	SMEO-1-LED-230	SMEO-1-B	SMEO-1-S6, warmfest
Schaltausgang	kontaktbehaftet bipolar				
Schaltelementfunktion	Schlieer				
Reproduzierbarkeit des Schaltwertes <sup>1)</sup> [mm]	±0,1				
Einschaltzeit [ms]	≤0,5		0,5		
Ausschaltzeit [ms]	–		0,03		
Max. Schaltfrequenz [Hz]	–		500		
Max. Ausgangsstrom [mA]	1000		–	1000	1000
Max. Ausgangsstrom DC [mA]	–		120	–	–
Max. Ausgangsstrom AC [mA]	–		250	–	–
Max. Schaltleistung DC [W]	27		40		
Max. Schaltleistung AC [VA]	27		40		
Spannungsfall [V]	–		≤4,5	0	
Reststrom [mA]	–		0		

1) Gilt nur bei verdrehgesicherten Antrieben.

Ausgang, weitere Daten	
Kurzschlussfestigkeit	nein
Überlastfestigkeit	nicht vorhanden

# Nahrungsschalter SMEO-1, Blockbauweise, magnetisch Reed

Datenblatt

Elektronik					
Elektrischer Anschluss	3-adrig			2-adrig	
Typ	SMEO-1-...-24	SMEO-1-S-24-B	SMEO-1-LED-230	SMEO-1-B	SMEO-1-S6, warmfest
Betriebsspannungsbereich DC [V]	12 ... 27	0 ... 30	5 ... 200	0 ... 200	
Betriebsspannungsbereich AC [V]	12 ... 27		5 ... 250	0 ... 250	
Verpolungsschutz	nein				

Elektromechanik					
Elektrischer Anschluss	3-adrig			2-adrig	
Typ	SMEO-1-...-24	SMEO-1-S-24-B	SMEO-1-LED-230	SMEO-1-B	SMEO-1-S6, warmfest
Elektrischer Anschluss	Kabel und Stecker	Stecker M8x1, 3-polig	Kabel		
Abgangsrichtung Anschluss	langs	–	langs		
Werkstoffe Kabelmantel	TPE-U(PUR)	–	PVC	PVC	TPE-S

Mechanik					
Elektrischer Anschluss	3-adrig			2-adrig	
Typ	SMEO-1-...-24	SMEO-1-S-24-B	SMEO-1-LED-230	SMEO-1-B	SMEO-1-S6, warmfest
Befestigungsart	mit Zubehor				
Einbaulage	beliebig				
Anziehdrehmoment [Nm]	–		2,9		

Werkstoffe		
Gehause	–	Epoxidharz
	–	PC
	PET	PET
	–	Stahl
	–	TPE-O
	–	Zink-Druckguss
	–	Stahl

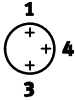
# Nahrungsschalter SMEO-1, Blockbauweise, magnetisch Reed

FESTO

Datenblatt

Anzeige/Bedienung					
Elektrischer Anschluss	3-adrig		2-adrig		
Typ	SMEO-1-...-24	SMEO-1-S-24-B	SMEO-1-LED-230	SMEO-1-B	SMEO-1-S6, warmfest
Schaltzustandsanzeige	LED gelb	–	LED gelb	–	–

Immission/Emission					
Elektrischer Anschluss	3-adrig		2-adrig		
Typ	SMEO-1-...-24	SMEO-1-S-24-B	SMEO-1-LED-230	SMEO-1-B	SMEO-1-S6, warmfest
Umgebungstemperatur bei beweglicher Kabelverlegung [°C]	–5 ... +70		–5 ... +70		–40 ... +120
Schutzart	IP67		IP67		
Stospannungsfestigkeit [kV]	–		4		
Verschmutzungsgrad	–		3		

Steckerbelegung nach EN 60947-5-2			
M8x1, 3-polig			
Schlieer			
	Pin	Aderfarbe	Belegung
	1	Braun	+
	3	Blau	–
	4	Schwarz	Ausgang

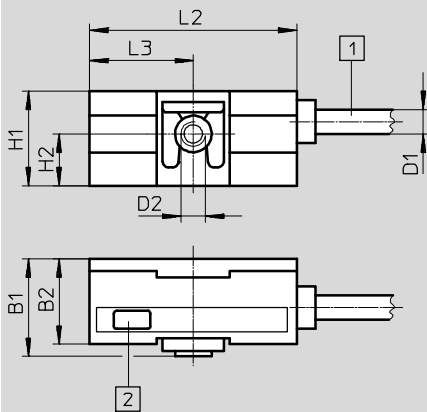
# Nahrungsschalter SMEO-1, Blockbauweise, magnetisch Reed

Datenblatt

## Abmessungen

Download CAD-Daten → [www.festo.com](http://www.festo.com)

SMEO-1 – Kabel



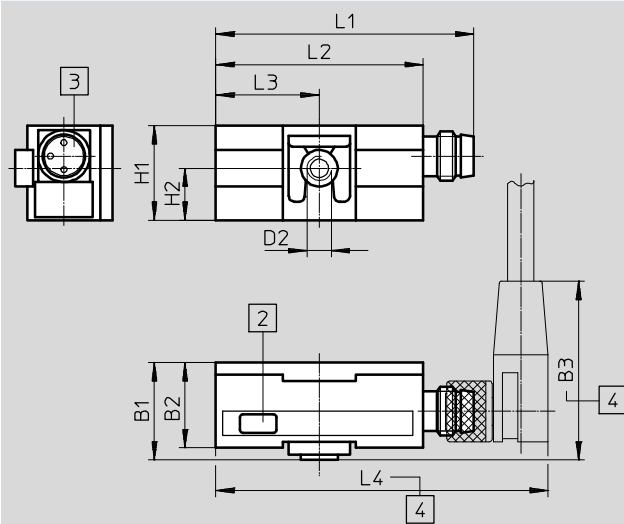
- 1 Verbindungsleitung
- 2 Leuchtdiode gelb

	B1	B2	D1 ∅	D2	H1	H2	L2	L3
	-0,2	±0,3			±0,2	±0,1	±0,2	-0,1
SMEO-1-S6-C	16	14	4,2+0,3	M4	15,5	8,5	34	17
SMEO-1-B								
SMEO-1-LED-24-K5-B								
SMEO-1-LED-230-B								
SMEO-1-LED-230-K5-B								
SMEO-1-LED-24-B								

## Abmessungen

Download CAD-Daten → [www.festo.com](http://www.festo.com)

SMEO-1-S – Stecker M8x1




- 2 Leuchtdiode gelb
- 3 Passend fur Steckdose Typ SIM-M8
- 4 Einbauraum fur Steckdose mit Eckwinkel 90°

	B1	B2	B3	D2	H1	H2	L1	L2	L3	L4
	-0,2	±0,3			±0,2	±0,1		±0,2	-0,1	
SMEO-1-S-LED-24-B	16	14	~27,5	M4	15,5	8,5	42±0,2	34	17	~54,5
SMEO-1-S-24-B										

# Näherungsschalter SMEO-1, Blockbauweise, magnetisch Reed

FESTO

Datenblatt

Bestellangaben						
Kabel	Elektrischer Anschluss		Kabellänge [m]	Schaltzu- standsanzeige	Produkt- gewicht [g]	Teile-Nr. Typ
	Stecker M8x1					
	Schließer					
	Betriebsspannungsbereich 12 ... 27 V DC					
	3-adrig	–	2,5	■	85	<b>30459 SMEO-1-LED-24-B</b>
			5,0	■	130	<b>151672 SMEO-1-LED-24-K5-B</b>
	–	3-polig	–	■	20	<b>150848 SMEO-1-S-LED-24-B</b>
	Betriebsspannungsbereich 0 ... 30 V DC					
	–	3-polig <sup>1)</sup>	–	–	20	<b>150847 SMEO-1-S-24-B</b>
	Betriebsspannungsbereich 0 ... 250 V AC, 0 ... 200 V DC					
	2-adrig	–	2,5	■	100	<b>151671 SMEO-1-LED-230-B</b>
			5,0	■	130	<b>160998 SMEO-1-LED-230-K5-B</b>
		2,5	–	100	<b>30457 SMEO-1-B</b>	
Warmfest bis 120 °C						
2-adrig	–	2,5	–	100	<b>151673 SMEO-1-S6-C</b>	

1) Der Näherungsschalter ist intern 2-adrig. Ein Pol des Steckers M8 ist nicht belegt.

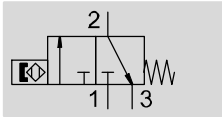


# Nahrungsschalter SMPO-1, Blockbauweise, pneumatisch

Datenblatt

Funktion  
3/2-Wegeventil,  
Grundstellung geschlossen

- pneumatischer Nahrungsschalter
- Messprinzip magnetisch



Bauart	
Bauform	Blockbauweise
Befestigungsart	mit Durchgangsbohrung mit Zubehor
Reproduzierbarkeit des Schaltwertes <sup>1)</sup> [mm]	±0,2
Schaltzustandsanzeige	optisch

1) Gilt nur bei verdrehgesicherten Antrieben.

Technische Daten	
Schaltelementfunktion	3/2-Wegeventil, Grundstellung geschlossen
Betriebsmedium	Druckluft nach ISO 8573-1:2010 [6:4:4]
Hinweis zum Betriebs-/Steuermedium	geolter Betrieb nicht moglich
Betriebsdruck [bar]	2 ... 6
Einschaltzeit [ms]	<30
Ausschaltzeit [ms]	<25
Pneumatischer Anschluss	Stecknippel fur Schlauch-Innen-∅ 3 mm
Schutzart	IP65

Betriebs- und Umweltbedingungen	
Umgebungstemperatur [°C]	-15 ... +60

Werkstoffe	
Gehause	PA, POM
Stecknippel	Messing

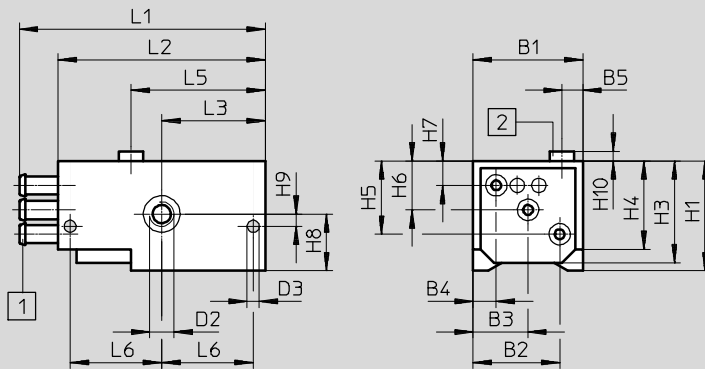
# Nahrungsschalter SMPO-1, Blockbauweise, pneumatisch

Datenblatt

FESTO

## Abmessungen

Download CAD-Daten → [www.festo.com](http://www.festo.com)



- 1 Stecknippel fur Schlauch-Innen-Ø 3 mm
- 2 Schaltzustandsanzeige

	B1	B2	B3	B4	B5	D2	D3 Ø	H1	H3	H4	H5
	-0,2	±0,2	±0,2	±0,1	±0,1		±0,1	±0,2	±0,2	±0,2	±0,2
SMPO-1-H-B	18	14,2	9	3,8	3,4	M4	2	18	16,7	14,5	12

	H6	H7	H8	H9	H10	L1	L2	L3	L5	L6
	±0,2	±0,1	±0,2	±0,1	±0,1		±0,3	±0,2	±0,2	±0,2
SMPO-1-H-B	8	4	9,3	2	1,6	~40,3	34	17	22	15

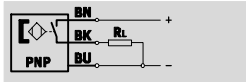
## Bestellangaben

	Pneumatischer Anschluss	Produktgewicht [g]	Teile-Nr.	Typ
	3/2-Wegeventil, Grundstellung geschlossen			
	Stecknippel fur Schlauch-Innen-Ø 3 mm	14	<b>31008</b>	<b>SMPO-1-H-B</b>

# Näherungsschalter SMT-C1, Blockbauweise, induktiv

Datenblatt

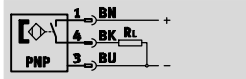
Funktion  
PNP, Schließer, mit Kabel



- Messprinzip magnetinduktiv
- für Normzylinder DSBF-C oder CDN-...-R mit Sensorleiste



Funktion  
PNP, Schließer, mit Stecker



## Allgemeine Technische Daten

Bauform	Blockbauweise
Basierend auf Norm	EN 60947-5-2
Zulassung	RCM Mark
CE-Zeichen (siehe Konformitätserklärung)	nach EU-EMV-Richtlinie <sup>1)</sup>
Werkstoff-Hinweis	Kupfer- und PTFE-frei halogenfrei

1) Bitte entnehmen Sie den Nutzungsbereich der EG-Konformitätserklärung: [www.festo.com/sp](http://www.festo.com/sp) → Zertifikate.

Im Falle von Nutzungsbeschränkungen der Geräte in Wohn-, Geschäfts- und Gewerbebereichen, sowie Kleinbetrieben, können weitere Maßnahmen zur Reduzierung der Störaussendung erforderlich sein.

## Eingangssignal/Messelement

Messprinzip	magnetinduktiv
Messgröße	Position
Umgebungstemperatur	[°C] -20 ... +70

## Schaltausgang

Schaltausgang	PNP
Schaltelementfunktion	Schließer
Einschaltzeit	[ms] 0 ... 0,5
Ausschaltzeit	[ms] 0 ... 0,5
Max. Ausgangsstrom	[mA] 200
Max. Schaltleistung DC	[W] 6
Spannungsfall	[V] 0 ... 1,8

## Ausgang, weitere Daten

Kurzschlussfestigkeit	taktend
Überlastfestigkeit	vorhanden

# Näherungsschalter SMT-C1, Blockbauweise, induktiv

FESTO

Datenblatt

Elektronik	
Betriebsspannungsbereich DC [V]	10 ... 30
Restwelligkeit [%]	10
Verpolungsschutz	für alle elektrischen Anschlüsse

Elektromechanik			
Typ	SMT-C1-...-OE	SMT-C1-...-M8D	SMT-C1-...-M12
Elektrischer Anschluss	Kabel, 3-adrig	Kabel mit Stecker M8x1, 3-polig, drehbares Gewinde	Kabel mit Stecker M12x1, 3-polig
Abgangsrichtung Anschluss	längs		
Kabellänge [m]	–	0,3	0,3
	5	–	–
	10	–	–
Werkstoffinformation Kabelmantel	TPE-O		
Aderenden	Aderendhülse		

Mechanik	
Befestigungsart	geklemmt
Anziehdrehmoment [Nm]	1,2
Einbaulage	beliebig
Werkstoffinformation Gehäuse	hochlegierter Stahl rostfrei
	Alu-Knetlegierung
	Messing vernickelt
	PP
	TPE-O
	TPE-U(PU)

Anzeige/Bedienung	
Schaltzustandsanzeige	LED gelb

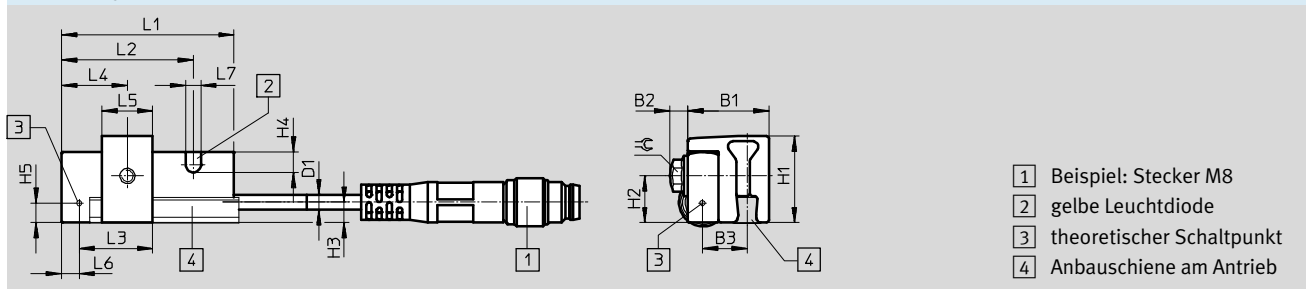
Immission/Emission	
Umgebungstemperatur bei beweglicher Kabelverlegung [°C]	–20 ... +70
Schutzart	nach IEC 60529
	IP65
	IP68

# Nahrungsschalter SMT-C1, Blockbauweise, induktiv

Datenblatt

Steckerbelegung nach EN 60947-5-2				M12x1, 3-polig			
M8x1, 3-polig				Schlieer			
Schlieer				Schlieer			
	Pin	Aderfarbe	Belegung		Pin	Aderfarbe	Belegung
	1	Braun	+		1	Braun	+
	3	Blau	-		3	Blau	-
	4	Schwarz	Ausgang		4	Schwarz	Ausgang

**Abmessungen** Download CAD-Daten → [www.festo.com](http://www.festo.com)



- 1 Beispiel: Stecker M8
- 2 gelbe Leuchtdiode
- 3 theoretischer Schaltpunkt
- 4 Anbauschiene am Antrieb

	B1	B2	B3	D1	H1	H2	H3	H4	H5	L1	L2	L3	L4	L5	L6	L7	⌀
SMT-C1	16	3,5	8,8	3	17	9,2	4	4	3,8	34	26	14,5	13	10	3,5	3	5,5

**Bestellangaben**

	Schaltausgang	Elektrischer Anschluss			Kabellange	Gewicht	Teile-Nr.	Typ	
		Kabel	Kabel mit Stecker						
			M8x1, drehbares Gewinde	M12x1					
	Schlieer	PNP	3-adrig	-	-	5	65,9	<b>571339</b>	<b>SMT-C1-PS-24V-K-5,0-OE</b>
				-	-	10	114,5	<b>571340</b>	<b>SMT-C1-PS-24V-K-10,0-OE</b>
			-	3-polig	-	0,3	24,4	<b>571342</b>	<b>SMT-C1-PS-24V-K-0,3-M8D</b>
			-	-	3-polig	0,3	32,6	<b>571341</b>	<b>SMT-C1-PS-24V-K-0,3-M12</b>

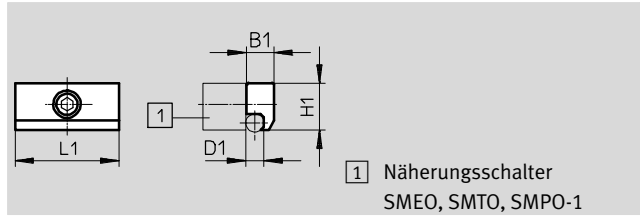
# Näherungsschalter, Blockbauweise

Zubehör

FESTO

## Befestigungsbausatz SMB-1

Werkstoff:  
Zink-Druckguss



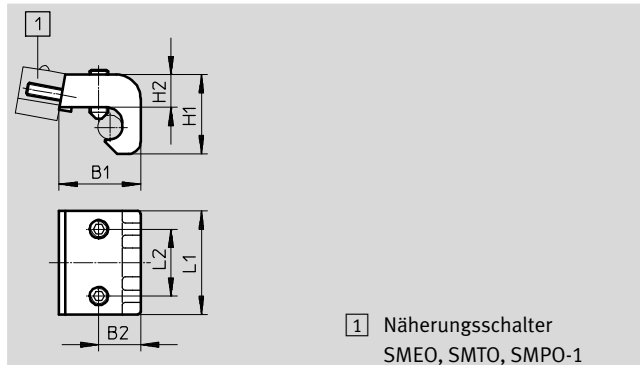
1) Näherungsschalter  
SMEO, SMTO, SMPO-1

### Abmessungen und Bestellangaben

für Kolben-Ø	B1	D1 Ø	H1	L1	Teile-Nr.	Typ
32 ... 100	9	6	15,5	34	<b>11886</b>	<b>SMB-1</b>

## Befestigungsbausatz SMB-2-B/SMB-3-B

Werkstoff:  
Aluminium-Druckguss



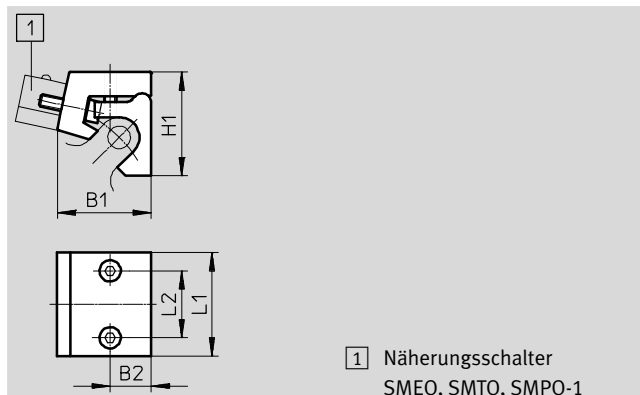
1) Näherungsschalter  
SMEO, SMTO, SMPO-1

### Abmessungen und Bestellangaben

für Kolben-Ø	B1	B2	H1	H2	L1	L2	Teile-Nr.	Typ
32 ... 50	18	11	23	11,6	34	22	<b>36162</b>	<b>SMB-2-B</b>
63 ... 100	26,8	13,7	26	10,8	34	22	<b>36163</b>	<b>SMB-3-B</b>

## Befestigungsbausatz SMBU

Werkstoff:  
Aluminium-Druckguss



1) Näherungsschalter  
SMEO, SMTO, SMPO-1

### Abmessungen und Bestellangaben

für Kolben-Ø	B1	B2	H1	L1	L2	Teile-Nr.	Typ
32 ... 50	19	8,5	30	34	22	<b>36173</b>	<b>SMBU-1-B<sup>1)</sup></b>
63 ... 100	31	13,5	34	34	22	<b>36174</b>	<b>SMBU-2-B<sup>1)</sup></b>
125	31	13,5	37	34	22	<b>152828</b>	<b>SMBU-3-B</b>

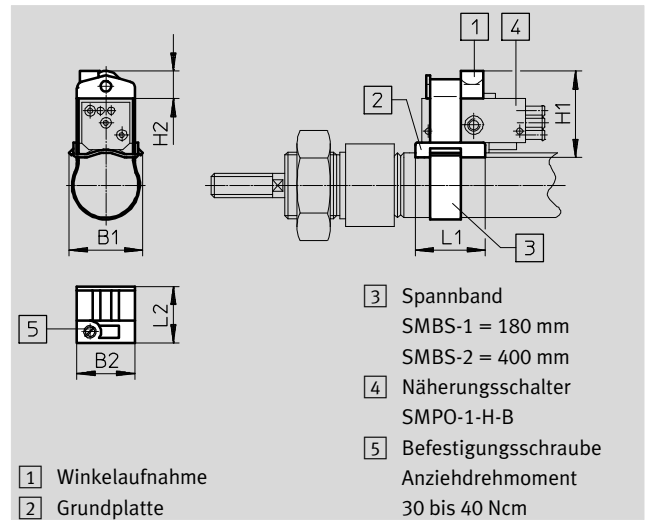
1) Kupfer- und PTFE-frei

# Näherungsschalter, Blockbauweise

Zubehör

## Befestigungsbausatz SMBS

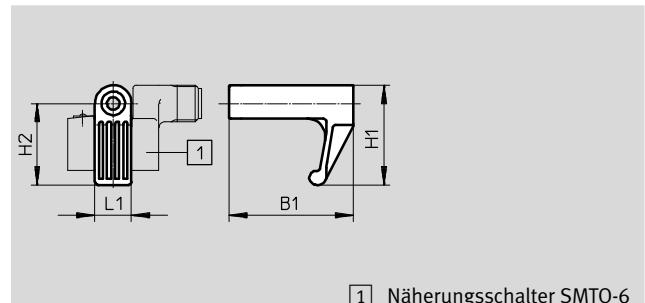
Werkstoff:  
Messing, Kunststoff



Abmessungen und Bestellangaben							
für Kolben-Ø	B1	B2	H1	H2	L1	L2	Teile-Nr. Typ
8 ... 25	24,2	19	~29	9	23	18,5	151225 <b>SMBS-1</b>
32 ... 100							151226 <b>SMBS-2</b>

## Befestigungsbausatz SMBT-1

Werkstoff:  
Zink-Druckguss









Abmessungen und Bestellangaben					
für Kolben-Ø	B1	H1	H2	L1	Teile-Nr. Typ
	±0,3		±0,2	±0,2	
32 ... 200	41	33	27	12	150002 <b>SMBT-1</b>

# Nahrungsschalter, Blockbauweise

Zubehor

**FESTO**

<b>Bestellangaben – Verbindungsleitungen</b>					Datenblatter → Internet: nebu	
		Anzahl Adern	Kabellange [m]	Teile-Nr.	Typ	
<b>Dose M8x1, 3-polig</b>						
	fur SMT-C1 und SMT0/SME0-1	3	2,5	<b>541333</b>	<b>NEBU-M8G3-K-2.5-LE3</b>	
			5	<b>541334</b>	<b>NEBU-M8G3-K-5-LE3</b>	
	fur SMT-C1 und SMT0/SME0-1	3	2,5	<b>541338</b>	<b>NEBU-M8W3-K-2.5-LE3</b>	
			5	<b>541341</b>	<b>NEBU-M8W3-K-5-LE3</b>	
<b>Dose M12x1, 5-polig</b>						
	fur SMT-C1 und SMT0-6, SMTSO-1	3	2,5	<b>541363</b>	<b>NEBU-M12G5-K-2.5-LE3</b>	
			5	<b>541364</b>	<b>NEBU-M12G5-K-5-LE3</b>	
	fur SMT-C1 und SMT0-6, SMTSO-1	3	2,5	<b>541367</b>	<b>NEBU-M12W5-K-2.5-LE3</b>	
			5	<b>541370</b>	<b>NEBU-M12W5-K-5-LE3</b>	

<b>Bestellangaben – Verbindungsleitungen</b>					
	Schaltausgang	Kabellange [m]	Gewicht [g]	Teile-Nr.	Typ
<b>Bestandig gegen Schweispritzer</b>					
	3-Draht, M12x1 Dose gerade	3	–	<b>30450</b>	<b>SIM-M12-RS-3GD-3</b>
	3-Draht, M12x1 Dose gewinkelt	3	–	<b>30451</b>	<b>SIM-M12-RS-3WD-3</b>