



SPANNUNGS AUSLOESER, AC 90...110V, 50/60HZ,
100% ED, AC 70...190V, 50/60HZ, 5SEC ED, DC
70...190V, 5SEC ED, MIT FEDERZUGANSCHLUSS,
FUER LEISTUNGSSCHALTER 3RV2

Allgemeine technische Daten:

Produkt-Markename		SIRIUS
Produkt-Bezeichnung		Spannungsauslöser
Baugröße des Leistungsschalters		S00, S0, S2
Ausführung des Produkts		<kein Wert>
Eignung zur Verwendung		Motorschutzschalter
Schutzart IP frontseitig		IP20
Ausführung des Kurzschlusschutzes		Sicherung
Verschmutzungsgrad		3
Isolationsspannung Bemessungswert	V	690
Isolationsspannung bei Verschmutzungsgrad 3 Bemessungswert	V	690
Umgebungstemperatur		
• während Lagerung	°C	-50 ... +80
• während Betrieb	°C	-20 ... +60
Betriebsmittelkennzeichen gemäß DIN 40719 erweitert gemäß IEC 204-2 gemäß IEC 750		F
Betriebsmittelkennzeichen gemäß DIN EN 61346-2		F

Hilfsstromkreis:

Anzahl der Öffner für Hilfskontakte unverzögert schaltend		0
Anzahl der Schließer für Hilfskontakte unverzögert schaltend		0
Anzahl der Schließer für Hilfskontakte voreilend schaltend		0

Anzahl der Wechsler der Hilfskontakte unverzögert schaltend		0
-------------------------------------------------------------	--	---

Steuerstromkreis/ Ansteuerung:

Spannungsart der Steuerspeisespannung		AC
Steuerspeisespannungsfrequenz		
• 1		
— Bemessungswert		<kein Wert>
— Bemessungsanfangswert	Hz	50
— Bemessungsendwert	Hz	60
• 2 Bemessungswert		<kein Wert>
Steuerspeisespannung		
• 1		
— bei DC		
— Bemessungswert		<kein Wert>
— Bemessungsanfangswert		<kein Wert>
— Bemessungsendwert		<kein Wert>
— bei AC		
— bei 50 Hz Bemessungswert	V	<kein Wert>
— bei 50 Hz Bemessungsanfangswert	V	90
— bei 50 Hz Bemessungsendwert	V	110
— bei 60 Hz Bemessungswert	V	<kein Wert>
— bei 60 Hz Bemessungsendwert	V	110
— bei 60 Hz Bemessungsanfangswert	V	90
• 2		
— bei DC Bemessungswert		<kein Wert>
— bei AC		
— bei 50 Hz Bemessungswert		<kein Wert>
— bei 60 Hz Bemessungswert		<kein Wert>

Einbau/ Befestigung/ Abmessungen:

Befestigungsart		Schnappbefestigung
Breite	mm	18,5
Höhe	mm	90
Tiefe	mm	68
einzuhaltender Abstand bei Reihenmontage		
• vorwärts		<kein Wert>
• rückwärts		<kein Wert>
• aufwärts		<kein Wert>
• abwärts		<kein Wert>
• seitwärts		<kein Wert>
einzuhaltender Abstand zu geerdeten Teilen		
• vorwärts		<kein Wert>

- rückwärts
- aufwärts
- seitwärts
- abwärts

<kein Wert>
<kein Wert>
<kein Wert>
<kein Wert>

einzuhaltender Abstand zu spannungsführenden Teilen





- vorwärts
- rückwärts
- aufwärts
- abwärts
- seitwärts

<kein Wert>
<kein Wert>
<kein Wert>
<kein Wert>
<kein Wert>

Approbationen/ Zertifikate:

Eignungsnachweis

CE / UL / CSA

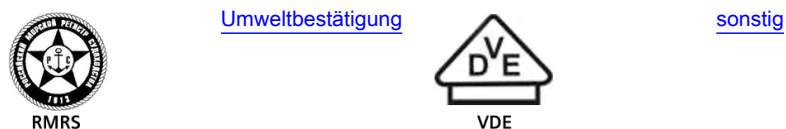
allgemeine Produktzulassung	Konformitätserklärung	Prüfbescheinigungen		Schiffbau
 CSA	 UL	 EG-Konf.	spezielle Prüfbescheinigungen <u>n</u>	Typprüfbescheinigung/Werkszeugnis  ABS

Schiffbau



Schiffbau

sonstiges



Weitere Informationen

Information- and Downloadcenter (Kataloge, Broschüren,...)

<http://www.siemens.de/industrial-controls/catalogs>

Industry Mall (Online-Bestellsystem)

<http://www.siemens.com/industrymall>

CAX-Online-Generator

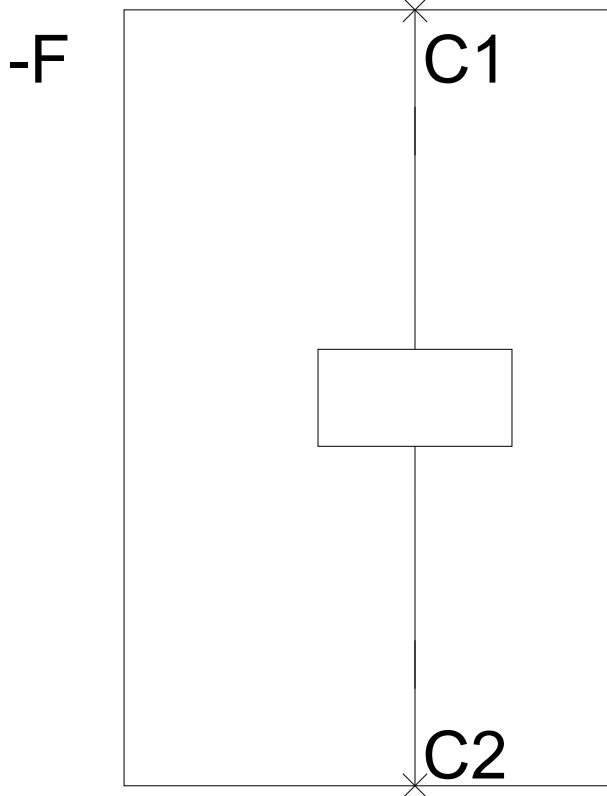
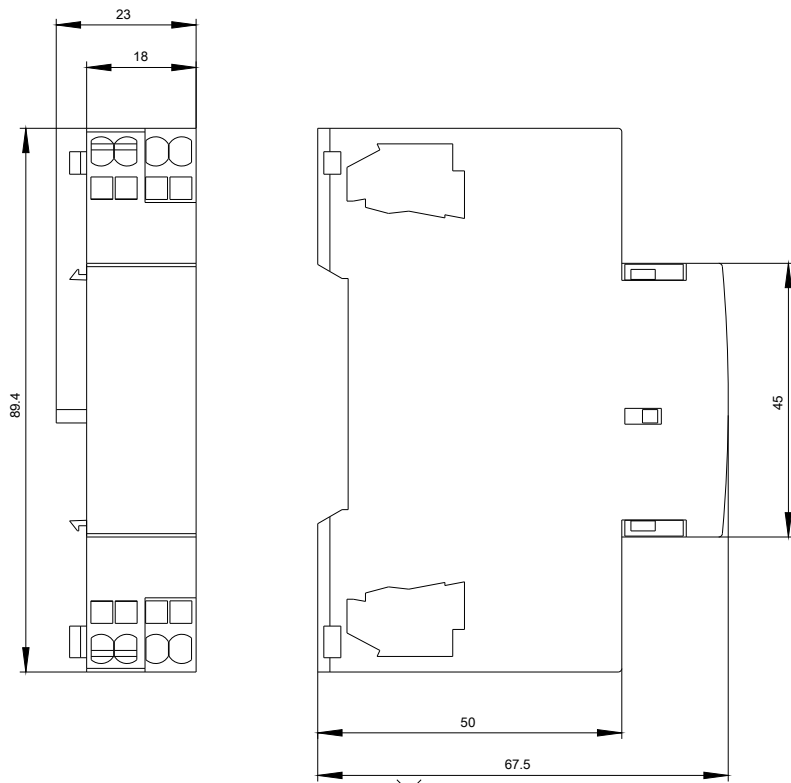
<http://support.automation.siemens.com/WW/CAXorder/default.aspx?lang=de&mlfb=3RV29022DF0>

Service&Support (Handbücher, Betriebsanleitungen, Zertifikate, Kennlinien, FAQs,...)

<https://support.industry.siemens.com/cs/ww/de/ps/3RV29022DF0>

Bilddatenbank (Produktfotos, 2D-Maßzeichnungen, 3D-Modelle, Geräteschaltpläne, EPLAN Makros, ...)

http://www.automation.siemens.com/bilddb/cax_de.aspx?mlfb=3RV29022DF0&lang=de



letzte Änderung:

16.03.2015