

Lenkrolle mit "stop-fix"

Artikelbeschreibung/Produktabbildungen



Beschreibung

Werkstoff:

Gehäuse Stahlblech, Radkörper aus PA 6 mit abriebfestem Polyurethan-Laufbelag.

Ausführung:

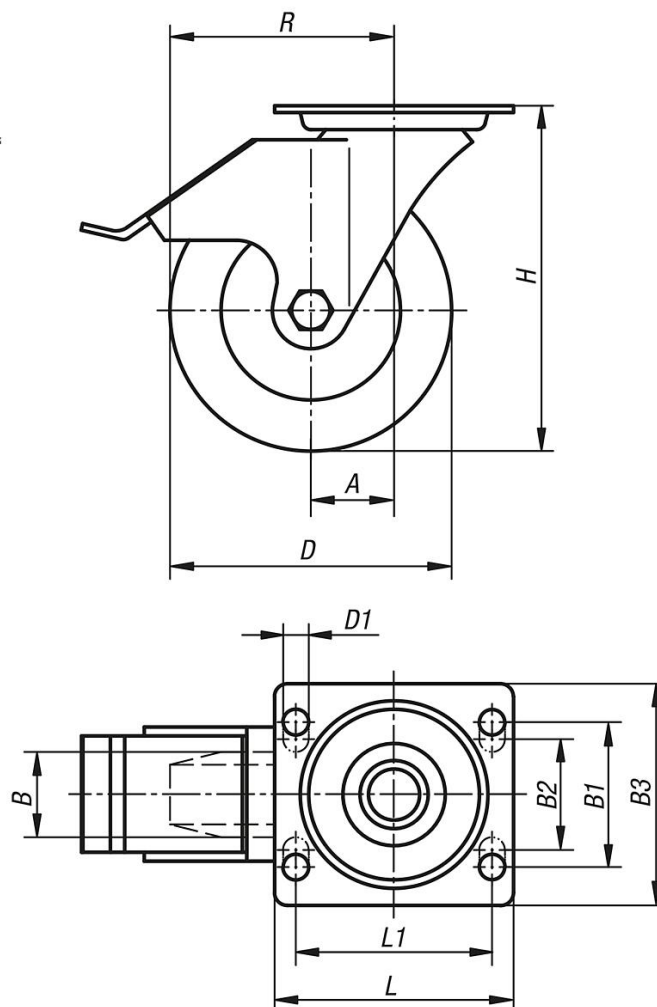
Gehäuse gepresst. Lenkrollengehäuse mit 2-facher Kugellagerung im Drehkranz und Kugelschutz. Räder mit Gleitlager.

Hinweis:

Die Räder sind bruchsicher, wartungsfrei und korrosionsbeständig. Radachse verschraubt. Räder spurlos.

Zeichnungen

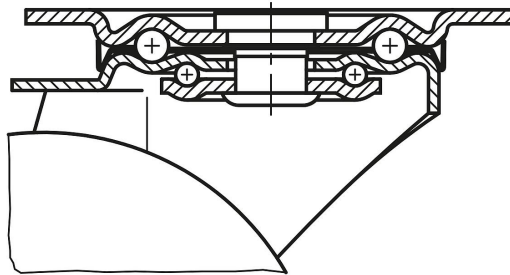
Lenkrolle
mit „stop-fix“



Lenkrolle mit "stop-fix"

Zeichnungen

Drehkranzlagerung:



Artikelübersicht

Bestellnummer	Benennung	Ausführung 1	Radlagerung	A	B	B1	B2	B3	D	D1	H	L	L1	R	Tragfähigkeit kg
K1764.100352	Lenkrolle	mit Feststellsystem stop-fix	Gleitlager	36	35	60	-	85	100	9	125	100	80	86	200
K1764.125352	Lenkrolle	mit Feststellsystem stop-fix	Gleitlager	40	40	60	-	85	125	9	150	100	80	102,5	200
K1764.150402	Lenkrolle	mit Feststellsystem stop-fix	Gleitlager	60	45	80	75	110	150	11	190	140	105	135	400
K1764.200502	Lenkrolle	mit Feststellsystem stop-fix	Gleitlager	65	50	80	75	110	200	11	235	140	105	165	400