

Handräder aus Edelstahlblech, Form B, 4 Speichen

Artikelbeschreibung/Produktabbildungen



Beschreibung

Werkstoff:

Edelstahl 1.4404.

Ausführung:

matt gestrahlt.

Hinweis:

Nabe angeschweißt.

Form A: 3 Speichen

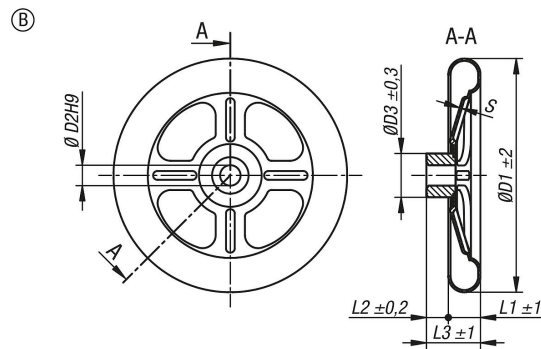
Form B: 4 Speichen

Form C: 5 Speichen



Handräder aus Edelstahlblech, Form B, 4 Speichen

Zeichnungen



Artikelübersicht

Bestellnummer	Form	Form-Typ	D1	D2	D3	L1	L2	L3	S	Anzahl der Speichen
K1876.0160X14	B	4-Speichen	160	14H9	30	22	20	37	1,5	4
K1876.0160X16	B	4-Speichen	160	16H9	30	22	20	37	1,5	4
K1876.0200X18	B	4-Speichen	200	18H9	40	22	24	46	2	4
K1876.0200X22	B	4-Speichen	200	22H9	40	22	24	46	2	4