

## Dichtringe im Hygienic DESIGN

Artikelbeschreibung/Produktabbildungen



### Beschreibung

#### Produktbeschreibung:

Der Dichtring aus Thermoplast im Hygienic DESIGN wurde speziell für den Einsatz in Kombination mit der Sechskantschraube K1647 oder Sechskantmutter K1648 entwickelt. Auf die reinigungsoptimierte Geometrie und eine Oberflächenrauheit von  $Ra \leq 0,8 \mu m$  wurde besonderen Wert gelegt.

Die Dichtringe werden aus einem EU10/2011 und FDA-konformen Kunststoffgranulat hergestellt.

#### Werkstoff:

EU10/2011 und FDA-konformer Thermoplast (POM).

#### Ausführung:

RAL5002 - Ultramarinblau (POM).

#### Hinweis:

Dichtring für saure Reinigung (pH-Wert  $< 4$ ) und Oxidationsmittel ungeeignet.

#### Temperaturbereich:

$-20^\circ$  bis  $+100^\circ C$  (POM).

#### Vorteile:

Lebensmittelkonformer Werkstoff.

Reinigungsoptimierte Geometrie.

#### Auf Anfrage:

Sonderausführungen.

#### Achtung:

Die Eignung der Hygienic DESIGN Verschraubung muss für den jeweiligen Einsatzfall durch den Anwender geprüft werden. Der Dichtring sollte je nach Belastungen und äußeren Einflüssen (Temperatur, Reinigungsmedien, Produktmedien) regelmäßig inspiziert und bei Bedarf ausgetauscht werden.

#### Lieferumfang:

Dichtring.

#### Zubehör:

Sechskantschrauben Edelstahl mit Dichtring K1647.

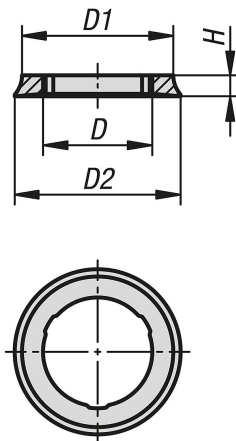
Sechskantmuttern Edelstahl mit Dichtring K1648.

#### Gewindeausführung:

M4 - M16.

## Dichtringe im Hygienic DESIGN

### Zeichnungen



### Artikelübersicht

#### Dichtringe im Hygienic DESIGN

Bestellnummer	D	D1	D2	H	G=Gewinde / für Gewinde
K1649.104	6	10	11,25	2	M4
K1649.105	8	12	13,25	2	M5
K1649.106	9	14	15,74	2,5	M6
K1649.108	13	18	19,74	2,5	M8
K1649.110	17	22	23,74	2,5	M10
K1649.112	20	26	28,25	3	M12
K1649.116	29	35	37,25	3	M16