

## BLINDNIETMUTTERN FLACHKOPF

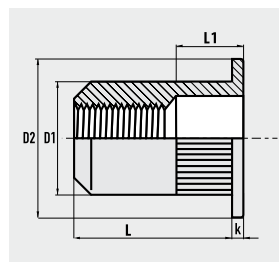
RUNDSCHAFT GERÄNDEL, MIT UNTERKOPFVERZÄHNUNG,  
SCHAFTENDE OFFEN

## BLIND RIVET NUTS (INSERTS) FLAT HEAD

ROUND SHANK KNURLED, WITH SERRATION UNDER HEAD,  
OPEN TYPE

## ECROUS À SERTIR (INSERTS) TÊTE PLATE

TIGE RONDE RAINURÉE, AVEC CRANTAGE SOUS TÊTE,  
EXTRÉMITÉ OUVERTE



Aluminium AlMg 5 [ AISI 5056 ]  
Aluminium AlMg 5 [ AISI 5056 ]  
Aluminium AlMg 5 [ AISI 5056 ]

### M 3

D1 = 4,9 mm

D2 = 7,0 mm

L1 = 5,0 mm

k = 0,9 mm

5,0 mm

		CODE				
4,9 x 10,0 mm	0,5 - 2,5 mm	75503 20000	2500N	0,7 Nm	250	20000

### M 4

D1 = 5,9 mm

D2 = 9,0 mm

L1 = 5,7 / 7,5 mm

k = 1,0 mm

6,0 mm

		CODE				
5,9 x 10,0 mm	0,5 - 3,0 mm	75504 20000	3600 N	2,0 Nm	250	10000
5,9 x 11,5 mm	3,0 - 4,5 mm	75504 20002			250	10000

### M 5

D1 = 6,9 mm

D2 = 10,0 mm

L1 = 6,0 / 9,0 / 12,0 mm

k = 1,0 mm

7,0 mm

		CODE				
6,9 x 12,0 mm	0,5 - 3,0 mm	75505 20000	5500 N	4,0 Nm	250	5000
6,9 x 15,0 mm	3,0 - 5,5 mm	75505 20002			250	5000
6,9 x 18,0 mm	5,5 - 8,0 mm	75505 20003			250	5000

### M 6

D1 = 8,9 mm

D2 = 13,0 mm

L1 = 7,3 / 9,7 / 12,2 mm

k = 1,5 mm

9,0 mm

		CODE				
8,9 x 14,5 mm	0,5 - 3,0 mm	75506 20000	8300 N	6,0 Nm	250	3000
8,9 x 16,0 mm	3,0 - 5,5 mm	75506 20002			250	3000
8,9 x 19,5 mm	5,0 - 8,0 mm	75506 20302			250	3000

### M 8

D1 = 10,9 mm

D2 = 16,0 mm

L1 = 8,7 / 10,5 / 13,2 mm

k = 1,5 mm

11,0 mm

		CODE				
10,9 x 16,0 mm	0,5 - 3,0 mm	75508 20000	13000 N	15,0 Nm	250	2000
10,9 x 18,5 mm	3,0 - 5,5 mm	75508 20001			250	2000
10,9 x 21,0 mm	5,0 - 8,0 mm	75508 20302			250	2000

\* Verfügbarkeit auf Anfrage Availability on request Disponibilité sur demande

Änderungen vorbehalten Subject to modifications Sous réserve de modifications