



Quadrop Quadrop-TR-F

QUADROP-TR DAFWS840F0225

Quadratischer Einbaustrahler direkt strahlend, 115° schwenkbar. Strahlergehäuse und Schwenkarm aus Aluminiumdruckguss, Strahlerfrontblende aus Stahlblech mit 9 gelaserten, runden Aussparungen, pulverbeschichtet.

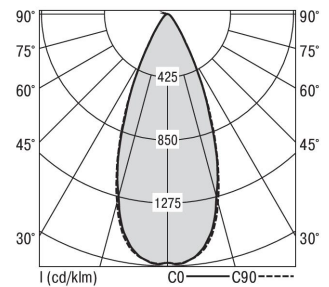
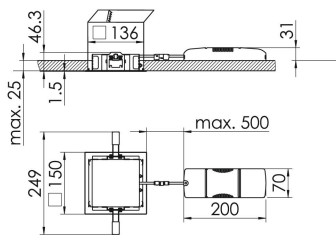
Die Lichtauskopplung der LED-High-Power-Arrays erfolgt über Linsenoptiken aus PMMA, Ausstrahlwinkel 46°.

Einfache Montage über Federklammern.

Vorschaltgerät extern als unabhängiges Gerät.

Schutzart IP20, Schutzklasse II

Bestückung	Betriebsgerät:	Gehäusefarbe	Art-Nr.
1xLED-M 24 W	dimmbar DALI 2, DT6	weiß	SPG0330256AH
Leuchtenlichtstrom [lm]	Leuchtenleistung [W]	Leuchteneffizienz [lm/W]	Nennlebensdauer-LED L80B50 25° C [h]
2060	27	76	50.000
Lichtfarbe			
840			



Maße [mm]			Gew. [kg]	Lichttechnische Daten			Wirkungsgrad
L	B	H		UGR längs	UGR quer		
150	150	47	1,1	20.5	20.3		100.0 %