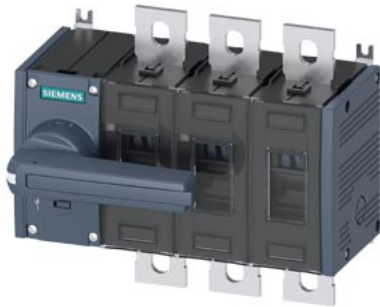


Lasttrennschalter 500A, Baugr. 3, 3-polig Frontantrieb links Komplettgerät mit Direktantrieb grau Flachanschluss



Ausführung	
Produkt-Markename	SENTRON
Produkt-Bezeichnung	Lasttrennschalter 3KD
Ausführung des Produkts	Schalter
Ausführung der Anzeige für Schaltstellungsanzeige Handbetrieb	ON-OFF-TEST
Ausführung des Betätigungselements	langer Drehgriff
Ausführung des Schaltantriebs	Frontantrieb
Ausführung des Schaltantriebs Motorantrieb	Nein
Allgemeine technische Daten	
Polzahl	3
Bauart des Geräts	Festeinbau
Baugröße des Lasttrennschalters	3
mechanische Lebensdauer (Schaltspiele) typisch	15 000
elektrische Lebensdauer (Schaltspiele)	
<ul style="list-style-type: none"> • bei AC-23 A bei 690 V • bei DC-23 A bei 440 V 	1 000
<ul style="list-style-type: none"> • bei DC-23 A bei 440 V 	1 000
I ² t-Wert	
<ul style="list-style-type: none"> • bei geschlossenem Schalter bei 1000 V bei Kombination Schalter +gG/aM SITOR-Sicherung maximal • der Sicherung bei 500 V maximal zulässig • der gG-Sicherung bei 690 V maximal zulässig • der gG/aM SITOR-Sicherung bei 1000 V maximal zulässig • des kompakten Leistungsschalters bei 415 V maximal zulässig 	239 650 A ² ·s
	2 700 000 A ² ·s
	2 500 000 A ² ·s
	260 000 A ² ·s
	4 750 000 A ² ·s
Position des Schaltantriebs	am linken Ende
prozentuale Überspannung bezogen auf die Betriebsspannung bei AC bei 400, 500, 690 V bei 50/60 Hz	10 %
Überspannungskategorie	IV
Verschmutzungsgrad	3
Spannung	
Betriebsspannung bei Strombahnen in Reihe	
<ul style="list-style-type: none"> • bei Verschmutzungsgrad 2 bei DC Bemessungswert • bei Verschmutzungsgrad 3 bei DC Bemessungswert 	440 V / 3
	440 V / 3
Isolationsspannung	
<ul style="list-style-type: none"> • Bemessungswert 	1 000 V
Stoßspannungsfestigkeit Bemessungswert	12 kV
Schutzart und Schutzklasse	
Schutzart IP	IP00
Schutzart IP	
<ul style="list-style-type: none"> • bei geschlossenem Schalter mit Blende oder Kabelschuhabdeckung 	IP20

• frontseitig	IP00
Verlustleistung	
Verlustleistung [W]	
• bei konventionellem thermischen Bemessungsstrom je Pol	17,2 W
• bei konventionellem thermischen Bemessungsstrom je Gerät	51,6 W
• bei Bemessungswert Strom bei AC bei warmem Betriebszustand je Pol	17,2 W
Hauptstromkreis	
Betriebsleistung	
• bei AC-23 A bei 500 V Bemessungswert	250 kW
Betriebsstrom Bemessungswert	400 A
Hilfsstromkreis	
Anzahl der angeschlossenen Öffner für Hilfskontakte	0
Anzahl der angeschlossenen Schließer für Hilfskontakte	0
Anzahl der angeschlossenen Wechsler für Hilfskontakte	0
Anzahl der Wechsler für Hilfskontakte	0
Anzahl der Öffner für Hilfskontakte	6
Anzahl der Schließer für Hilfskontakte	6
Eignung	
Eignung zur Verwendung	
• Hauptschalter	Ja
• Lasttrennschalter	Ja
• NOT-AUS-Schalter	Nein
• Sicherheitsschalter	Ja
• Wartungs-/Reparaturschalter	Ja
Produktdetails	
Produktbestandteil	
• Ausgelöstmelder	Nein
• Spannungsauslöser	Nein
• Unterspannungsauslöser	Nein
• Unterspannungsauslöser mit voreilem Kontakt	Nein
Produktweiterung Hilfsschalter	Ja
Produktweiterung optional	
• Motorantrieb	Nein
• Spannungsauslöser	Nein
Kurzschluss	
Kurzzeitstromfestigkeit (I _{cw}) bei AC 1000 V/DC 440 V befristet auf 1 s Bemessungswert	13 kA
Einschaltvermögen Kurzschlussstrom (I _{cm}) für Lasttrennschalter	
• bei AC 1000 V ohne Sicherungseinsatz Bemessungswert minimal	36 kA
• bei DC 440 V ohne Sicherungseinsatz Bemessungswert minimal	36 kA
• ohne Sicherungseinsatz Bemessungswert minimal	36 kA
bedingter Kurzschlussstrom bei netzseitiger Absicherung	
• bei 415 V durch Kompaktleistungsschalter Bemessungswert	65 kA
• bei 500 V durch gG-Sicherung Bemessungswert	100 kA
• bei 690 V durch gG-Sicherung Bemessungswert	100 kA
Anschlüsse	
Art der anschließbaren Leiterquerschnitte für Al-Leiter	
• mehrdrähtig mit Kabelschuh	1x (25 ... 240 mm ²), 2x (25 ... 120 mm ²)
Art der anschließbaren Leiterquerschnitte	
• bei Kombination Al Leiter+Schalter	315A / 240 mm ²
• für Cu-Stromschiene	1x (30x10 mm ²)
Art der anschließbaren Leiterquerschnitte für Cu-Leiter	
• mehrdrähtig mit Kabelschuh gemäß DIN 46234	1x (6 ... 240 mm ²), 2x (6 ... 150 mm ²)
• mehrdrähtig mit Kabelschuh gemäß DIN 46235	1x (16 ... 185 mm ²), 2x (16 ... 150 mm ²)
Ausführung des elektrischen Anschlusses für Hauptstromkreis	Flachanschluss
Mechanischer Aufbau	

Höhe	164 mm
Breite	190 mm
Tiefe	130,5 mm
Befestigungsart	Schraubbefestigung
Befestigungsart	
• Frontmontage mit 4-Loch Befestigung	Nein
• Frontmontage mit Zentralbefestigung	Nein
• Schienen-Montage	Nein
Einbaulage	beliebig
Nettogewicht	3 000 g

Umgebungsbedingungen

Umgebungstemperatur während Betrieb	
• minimal	-25 °C
• maximal	70 °C
Umgebungstemperatur während Lagerung	
• minimal	-50 °C
• maximal	80 °C

Approbationen Zertifikate

Referenzkennzeichen gemäß IEC 81346-2:2009	Q
--	---

Approbationen Zertifikate

allgemeine Produktzulassung	Konformitätserklärung
-----------------------------	-----------------------

[Bestätigungen](#)



[Sonstige](#)



Konformitätserklärung	Prüfbescheinigung	Marine / Schiffbau	Sonstige	Umwelt
-----------------------	-------------------	--------------------	----------	--------



[Typprüfbescheinigung/Werkszeugnis](#)



[Sonstige](#)

[Bestätigungen](#)

[Umweltbestätigung](#)

Weitere Informationen

Siemens hat beschlossen, sich aus dem russischen Markt zurückzuziehen (siehe hier).

<https://press.siemens.com/global/en/pressrelease/siemens-wind-down-russian-business>

Siemens arbeitet an der Erneuerung der aktuellen EAC-Zertifikate.

Bitte erkundigen Sie sich nach dem Status der Gültigkeit der EAC-Zertifizierung, wenn Sie beabsichtigen, diese Produkte in einen EAC-relevanten Markt (mit Ausnahme von Russland oder Weißrussland) zu importieren oder anzubieten.

Informationen zur Verpackung

<https://support.industry.siemens.com/cs/ww/de/view/109813875>

Information- and Downloadcenter (Kataloge, Broschüren,...)

<http://www.siemens.de/lowvoltage/kataloge>

Industry Mall (Online-Bestellsystem)

<https://mall.industry.siemens.com/mall/de/de/Catalog/product?mlfb=3KD4432-0PE10-0>

Service&Support (Handbücher, Betriebsanleitungen, Zertifikate, Kennlinien, FAQs,...)

<https://support.industry.siemens.com/cs/ww/de/ps/3KD4432-0PE10-0>

Bilddatenbank (Produktfotos, 2D-Maßzeichnungen, 3D-Modelle, Geräteschaltpläne, ...)

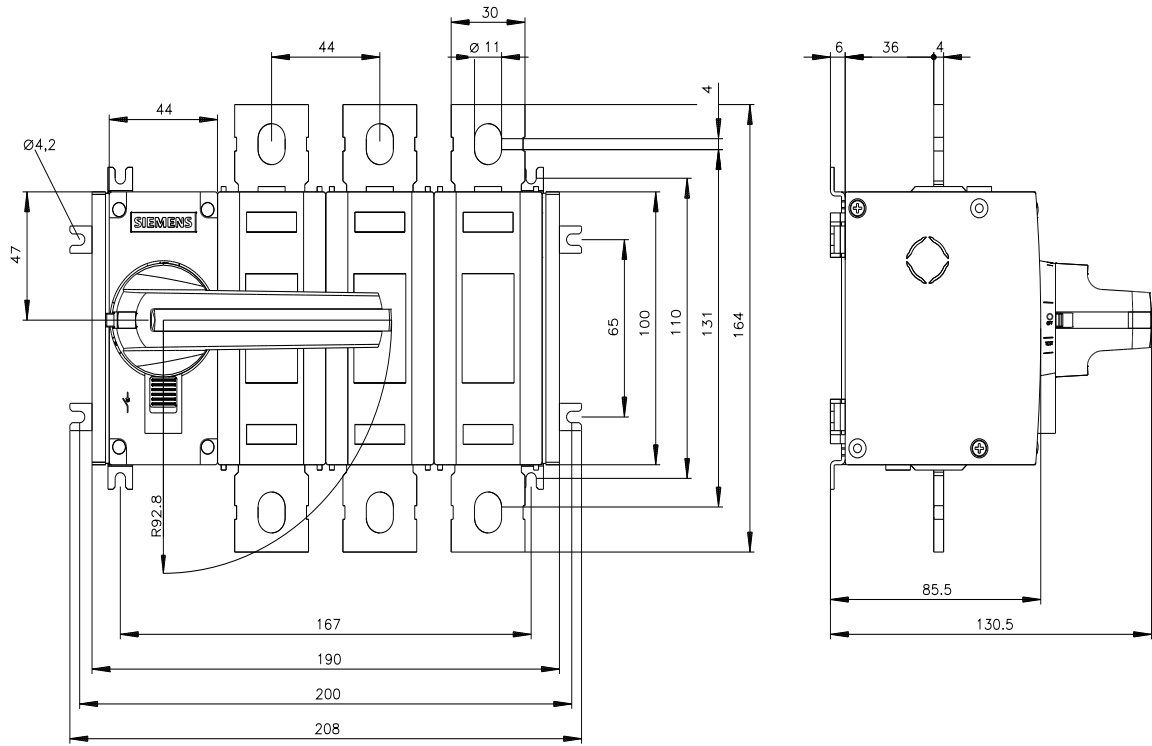
http://www.automation.siemens.com/bilddb/cax_de.aspx?mlfb=3KD4432-0PE10-0

CAX-Online-Generator

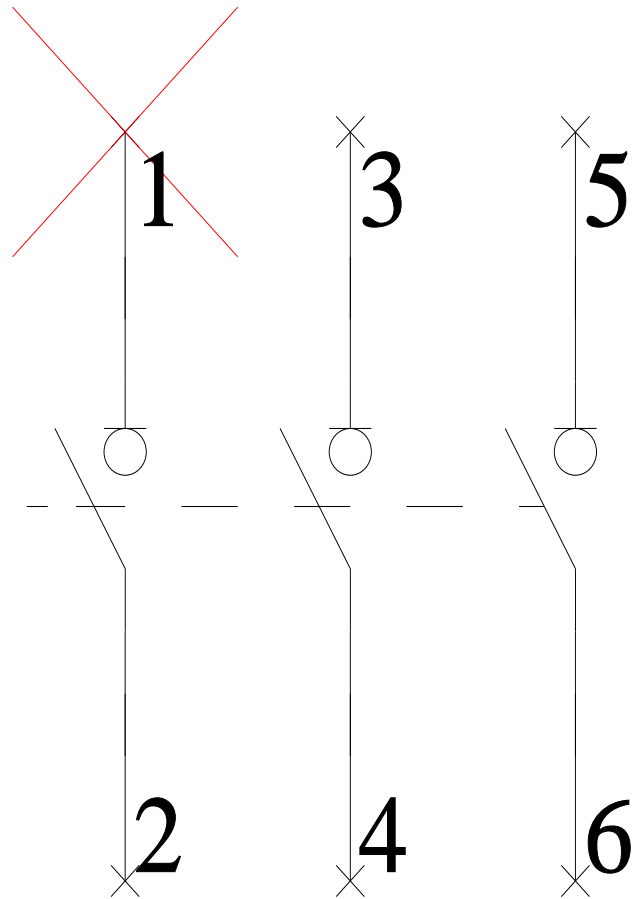
<http://www.siemens.com/cax>

Ausschreibungstexte (Leistungsverzeichnisse)

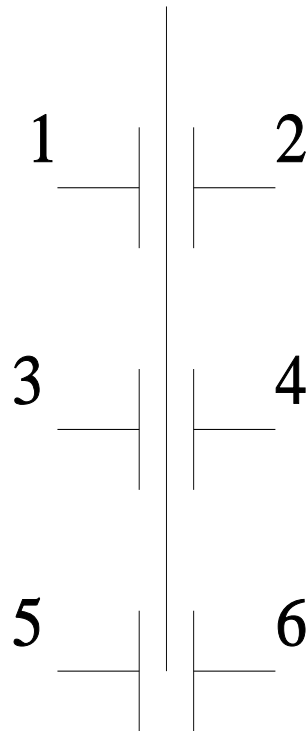
<http://www.siemens.de/ausschreibungstexte>



-Q



-CR



letzte Änderung:

13.03.2021 

