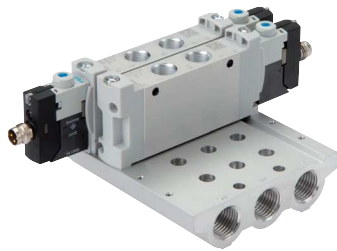


Magnetventile - FESTO



Festo Mehrfachanschlussplatten

für Baureihe VUVG LK10 & LK14

Werkstoffe: Aluminium

Lieferumfang: Grundplatte ohne Schrauben und Dichtungen

Hinweis: Bitte je Ventil ein Dichtungsset separat bestellen. Blindplatten werden inkl. Schrauben & Dichtungen geliefert.

Typ	Beschreibung
für LK10-Ventile, Anschlussgewinde der Platte: 6 x G 1/8"	
VABM-L1-10S-18-**	Mehrfachanschlussplatte für LK10-Ventile mit M 5- oder M 7-Gewinde
VABB-L1-10-S	Blindplatte zum Verschließen von nicht benötigten Anschlussplätzen
VABD-L1-10XK-S-M5-S	Dichtungsset (1 Dichtung inkl. 2 Schrauben) für LK10-Ventile mit M 5-Gewinde
VABD-L1-10XK-S-M7-S	Dichtungsset (1 Dichtung inkl. 2 Schrauben) für LK10-Ventile mit M 7-Gewinde
für LK14-Ventile, Anschlussgewinde der Platte: 6 x G 1/4"	
VABM-L1-14S-14-**	Mehrfachanschlussplatte für LK14-Ventile
VABB-L1-14	Blindplatte zum Verschließen von nicht benötigten Anschlussplätzen
VABD-L1-14XK-S-18-S	Dichtungsset (1 Dichtung inkl. 2 Schrauben) für LK14-Ventile

Bestellbeispiel: VABM-L1-10S-18-**

Standardtyp

Anzahl der gewünschten Stationen:

2 Stationen	-2	8 Stationen	-8
3 Stationen	-3	9 Stationen	-9
4 Stationen	-4	10 Stationen	-10
5 Stationen	-5	12 Stationen	-12
6 Stationen	-6	14 Stationen	-14
7 Stationen	-7	16 Stationen	-16



Festo Mehrfachanschlussplatten

für Baureihe VUVG BK10 & BK14

Werkstoffe: Aluminium

Lieferumfang: Grundplatte ohne Schrauben und Dichtungen

Typ	Beschreibung
für BK10-Ventile, Anschlussgewinde: Zuluft & Abluft: 6 x G 1/8"	
VABM-L1-10W-18-**	Mehrfachanschlussplatte für BK10-Ventile, Abgänge M 5
VABM-L1-10HW-18-**	Mehrfachanschlussplatte für BK10-Ventile, Abgänge M 7
VABB-L1-10-W	Blindplatte zum Verschließen von nicht benötigten Anschlussplätzen*
VABD-L1-10BK-S-M7	Ersatz-Dichtung (1 Dichtung ohne Schrauben) für BK10-Ventile
für BK14-Ventile, Anschlussgewinde: Zuluft & Abluft: 6 x G 1/4"	
VABM-L1-14W-14-**	Mehrfachanschlussplatte für BK14-Ventile, Abgänge G 1/8"
VABB-L1-14	Blindplatte zum Verschließen von nicht benötigten Anschlussplätzen*
VABD-L1-14B-S-18	Ersatz-Dichtungsset (1 Dichtung inkl. 2 Schrauben) für BK14-Ventile

* wird inkl. Schrauben & Dichtungen geliefert

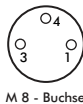
Bestellbeispiel: VABM-L1-10W-18-**

Standardtyp

Anzahl der gewünschten Stationen:

2 Stationen	-2	8 Stationen	-8
3 Stationen	-3	9 Stationen	-9
4 Stationen	-4	10 Stationen	-10
5 Stationen	-5	12 Stationen	-12
6 Stationen	-6	14 Stationen	-14
7 Stationen	-7	16 Stationen	-16

7



M 8 - Buchse



Verbindungsleitungen, DIN EN 61076-2-104

M 8 (3-polig)

Beschreibung: Vorkonfektionierte Verbindungsleitungen mit einerseits 3-poliger M 8-Buchse (M 8 x 1 Innengewinde nach DIN EN 61076-2-104) und andererseits 3 losen Kabelenden.

Temperaturbereich: -25°C bis max. +90°C

Spannung: max. 60V AC/DC, max. 4 A

Schutzart: IP 67

Kabel: PUR-Kabel, 3 x 0,34 mm² (nur für statische Anwendungen)

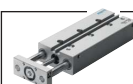
Kabelbelegung: PIN 1 - braun, PIN 3 - blau, PIN 4 - schwarz

Verwendung: Diese Kabel werden bevorzugt für den Anschluss von Zylinderschaltern, induktiven Näherungsschaltern oder Magnetventilen verwendet. Achtung! Sie sind nicht kompatibel zu den (z.B. bei Lichtschranken häufig verwendeten) 4-poligen M 8-Kabelverbindungen.

Typ gerade	Typ abgewinkelt	Kabellänge
KAB M8 1 G	KAB M8 1 W	1 mtr.
KAB M8 3 G	KAB M8 3 W	3 mtr.
KAB M8 5 G	KAB M8 5 W	5 mtr.
KAB M8 10 G	KAB M8 10 W	10 mtr.



FESTO
Mechanische Ventile finden Sie in unserem [Online-Shop](#)



FESTO
Führungszylinder finden Sie in unserem [Online-Shop](#)



FESTO
Balgzylinder finden Sie in unserem [Online-Shop](#)



Schläuche & Verschraubungen finden Sie in unserem [Online-Shop](#)

Alle Angaben verstehen sich als unverbindliche Richtwerte! Für nicht schriftlich bestätigte Datenauswahl übernehmen wir keine Haftung. Druckangaben beziehen sich, soweit nicht anders angegeben, auf Flüssigkeiten der Gruppe II bei +20°C.